



Jupiter IV

210,4 m²

plus piwnica 139,75 m²
plus garaż 52,20 m²

Dom parterowy z poddaszem użytkowym i 2-stanowiskowym garażem, 4 sypialnie, częściowo zadaszony taras, podpiwniczony

min. wymiary działki 25,5 x 19,9 m

pow. netto parteru	147,10 m ²
pow. całkowita	540,95 m ²
pow. zabudowy	190,65 m ²
kubatura brutto	1 735,55 m ³
wysokość budynku	9,10 m
kąt nachylenia dachu	35°
rodzaj stropu	plyta żelbetowa
pow. dachu	272,10 m ²



TECHNOLOGIA

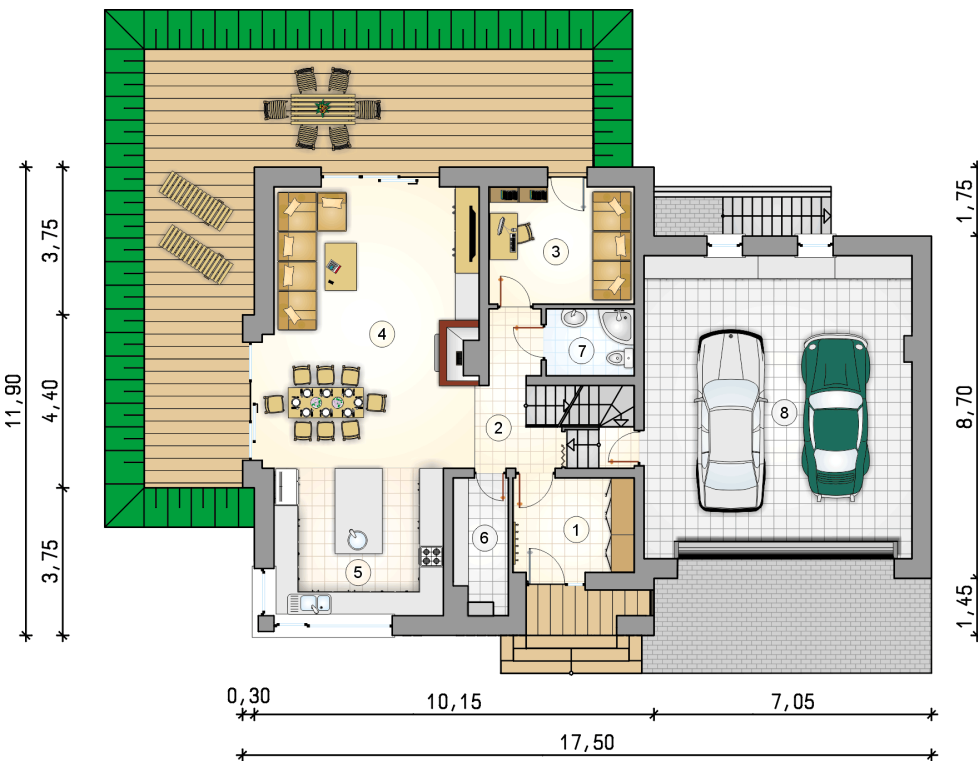
Technologia murowana: Pustak ceramiczny gr. 30 cm + ocieplenie w systemie Termo Organika. Pokrycie dachu dachówką cementową. Brama garażowa i drzwi zewnętrzne marki Hörmann.

Do tego projektu możesz wprowadzić zmiany, na które wyrazimy bezpłatną zgodę. Więcej na www.studioatrium.pl

KOSZTY BUDOWY

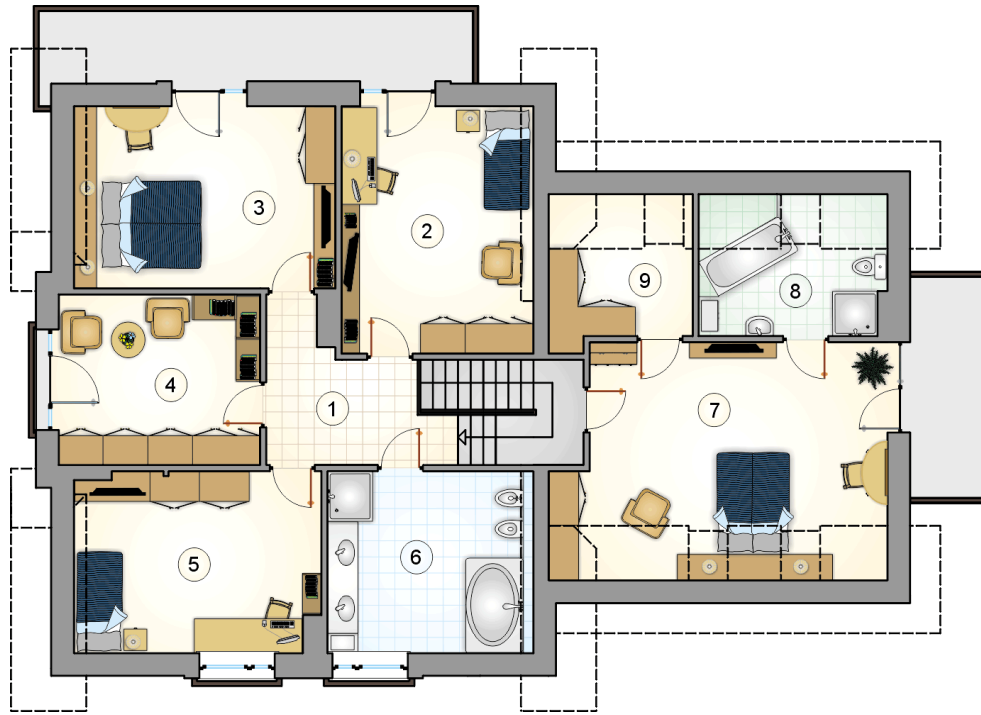
stan surowy	616 227 zł
roboty wykończeniowe	519 980 zł
instalacje	232 882 zł
koszt budowy	1 369 090 zł

Podane ceny są szacunkowymi cenami netto. Zapytaj o zestawienie materiałów naszego konsultanta na www.studioatrium.pl



RZUT PARTERU [m²]

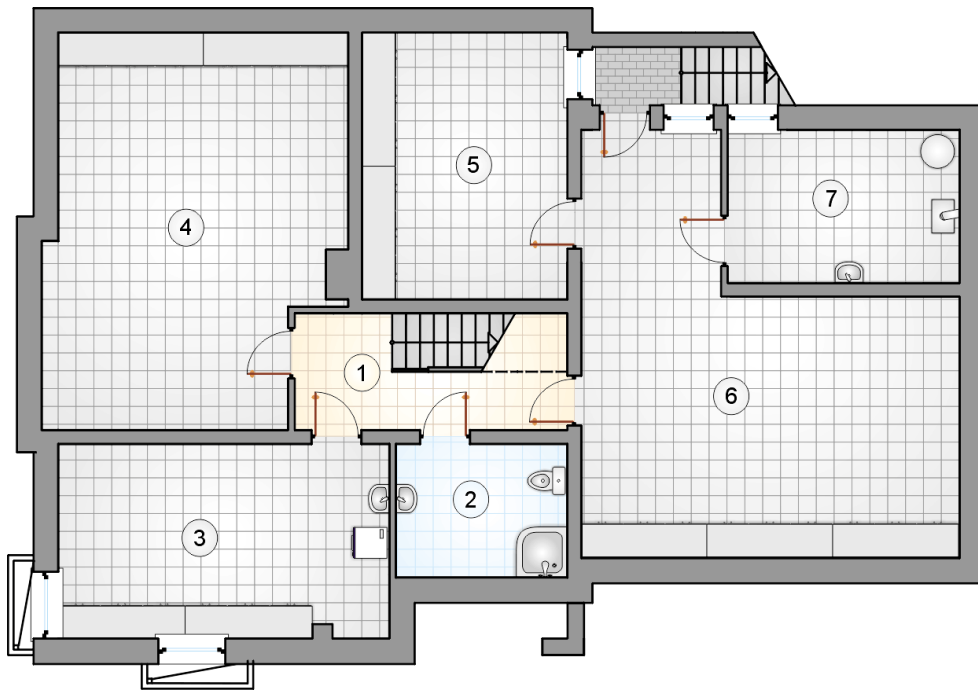
1	przedsiónek	7,40
2	hall z komunikacją	5,95
3	pokój	11,00
4	pokój dzienny z jadalnią	37,90
5	kuchnia	16,10
6	spiżarka	4,40
7	łazienka	3,80
	razem	86,55
8	garaż	52,20



RZUT PODDASZA

[m²]

1	hall z komunikacją	8,65
2	pokój	17,40
3	pokój	17,75
4	pokój	13,65
5	pokój	16,35
6	łazienka	13,70
7	pokój	24,10
8	łazienka	6,25
9	garderoba	6,00
	razem	123,85



RZUT PIWNICY

[m²]

1	łącznik	7,45
2	łazienka	7,40
3	pralnia	20,75
4	piwnica	35,50
5	piwnica	17,70
6	piwnica	39,50
7	kotłownia	11,45
	razem	139,75