

# Jupiter IX

## 182,1 m<sup>2</sup>

plus garaż 39,65 m<sup>2</sup>

Dom parterowy z poddaszem użytkowym i wielospadowym dachem, z przestronnym, niezadaszonym tarasem i garażem 2-stanowiskowym

min. wymiary działki 24,7 x 19,9 m

pow. netto parteru	143,00 m <sup>2</sup>
pow. całkowita	350,15 m <sup>2</sup>
pow. zabudowy	176,50 m <sup>2</sup>
kubatura brutto	1 181,30 m <sup>3</sup>
wysokość budynku	9,10 m
kąt nachylenia dachu	35°
rodzaj stropu	plyta żelbetowa
pow. dachu	267,10 m <sup>2</sup>

### TECHNOLOGIA

Technologia murowana: Pustak ceramiczny gr. 30 cm + ocieplenie w systemie Termo Organika. Pokrycie dachu dachówką cementową. Brama garażowa i drzwi zewnętrzne marki Hörmann.

Do tego projektu możesz wprowadzić zmiany, na które wyrazimy bezpłatną zgodę. Więcej na [www.studioatrium.pl](http://www.studioatrium.pl)

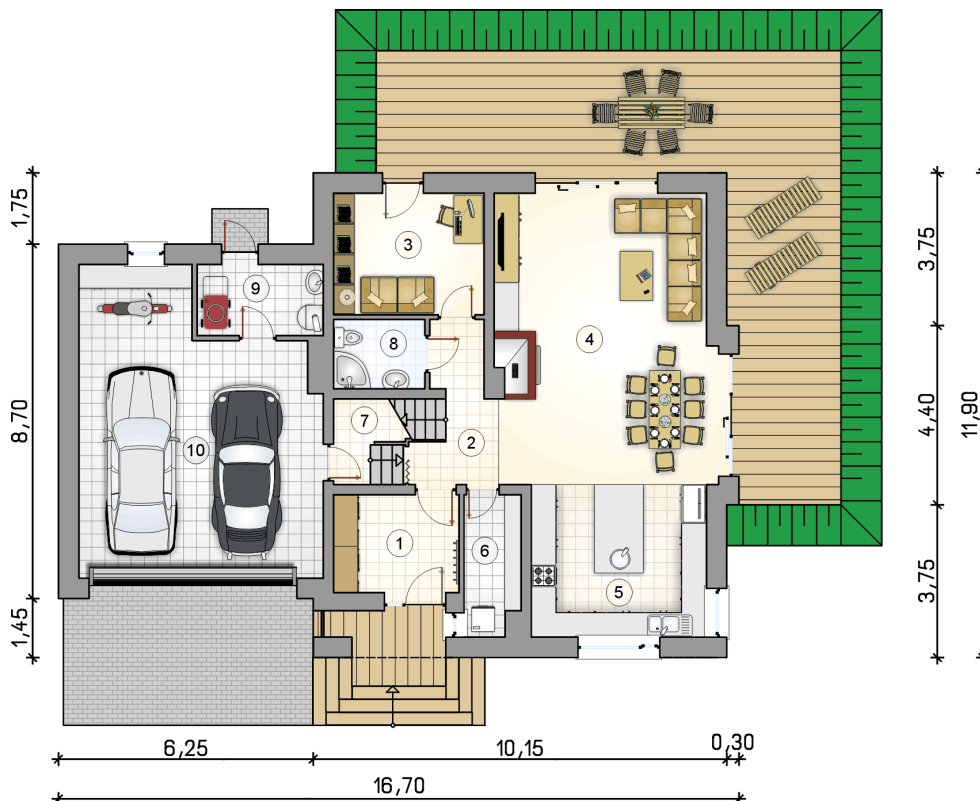
### KOSZTY BUDOWY

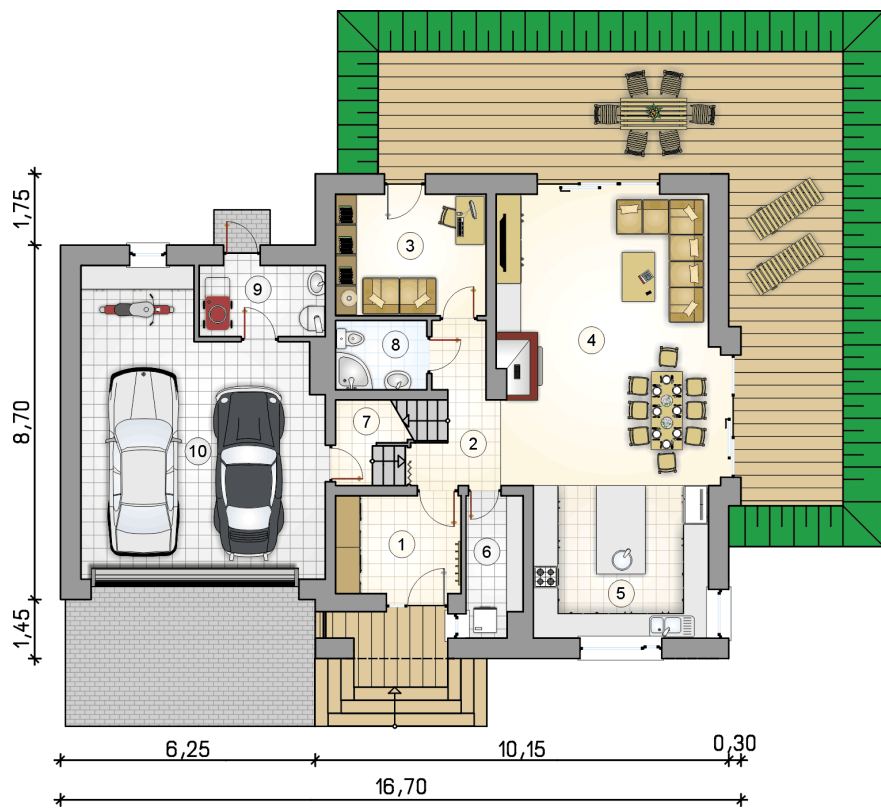
stan surowy	413 024 zł
roboty wykończeniowe	396 922 zł
instalacje	177 914 zł
koszt budowy	987 860 zł

Podane ceny są szacunkowymi cenami netto. Zapytaj o zestawienie materiałów naszego konsultanta na [www.studioatrium.pl](http://www.studioatrium.pl)

### RZUT PARTERU

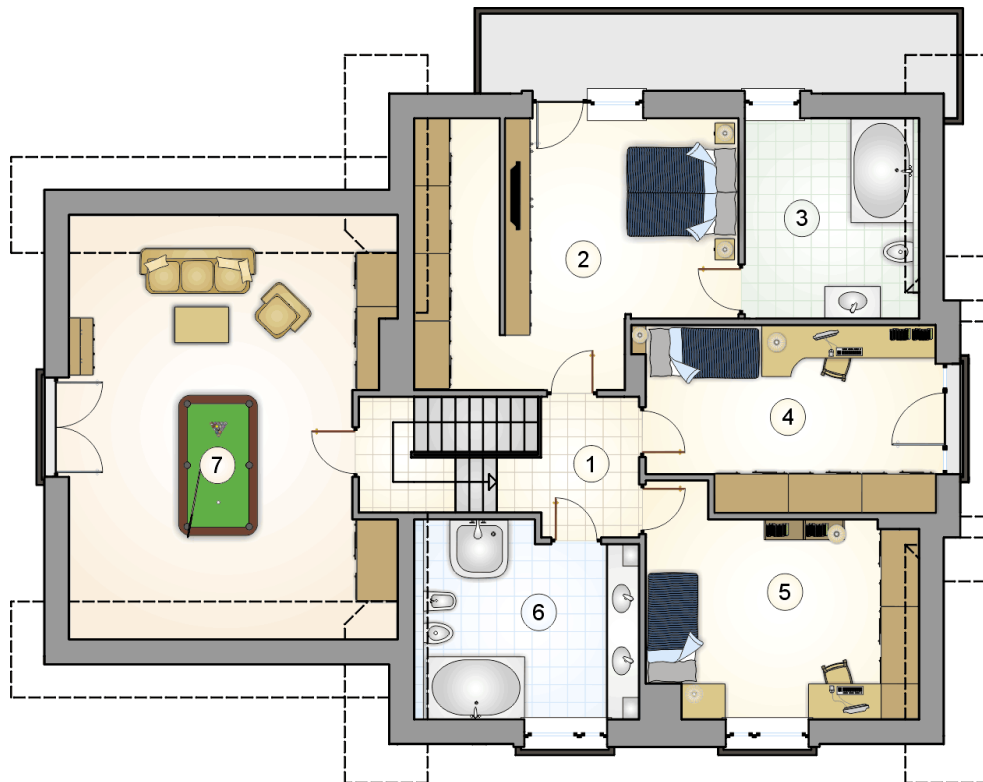
	[m <sup>2</sup> ]
1 przedsionek	7,40
2 hall z komunikacją	6,50
3 pokój	11,00
4 pokój dzienny z jadalnią	37,55
5 kuchnia	16,10
6 spiżarka	4,65
7 łącznik	2,25
8 łazienka	3,80
9 kotłownia	5,40
<b>razem</b>	<b>94,65</b>
10 garaż	39,65





## RZUT PARTERU [m<sup>2</sup>]

1	przedsiónek	7,40
2	hall z komunikacją	6,50
3	pokój	11,00
4	pokój dzienny z jadalnią	37,55
5	kuchnia	16,10
6	spiżarka	4,65
7	łącznie	2,25
8	łazienka	3,80
9	kotłownia	5,40
0	<b>razem</b>	94,65
10	garaż	39,65



RZUT PODDASZA

[m<sup>2</sup>]

1	hall z komunikacją	5,45
2	pokój z garderobą	24,65
3	łazienka	10,35
4	pokój	17,10
5	pokój	17,10
6	łazienka	12,80
0	<b>razem</b>	87,45
7	strych do adaptacji	36,90