

Jupiter IX

182,1 m²

plus garaż 39,65 m²

Dom parterowy z poddaszem użytkowym i wielospadowym dachem, z przestronnym, niezadaszonym tarasem i garażem 2-stanowiskowym

min. wymiary działki 24,7 x 19,9 m

pow. netto parteru	143,00 m ²
pow. całkowita	350,15 m ²
pow. zabudowy	176,50 m ²
kubatura brutto	1 181,30 m ³
wysokość budynku	9,10 m
kąt nachylenia dachu	35°
rodzaj stropu	plyta żelbetowa
pow. dachu	267,10 m ²

TECHNOLOGIA

Technologia murowana: Pustak ceramiczny gr. 30 cm + ocieplenie w systemie Termo Organika. Pokrycie dachu dachówką cementową. Brama garażowa i drzwi zewnętrzne marki Hörmann.

Do tego projektu możesz wprowadzić zmiany, na które wyrazimy bezpłatną zgodę. Więcej na www.studioatrium.pl

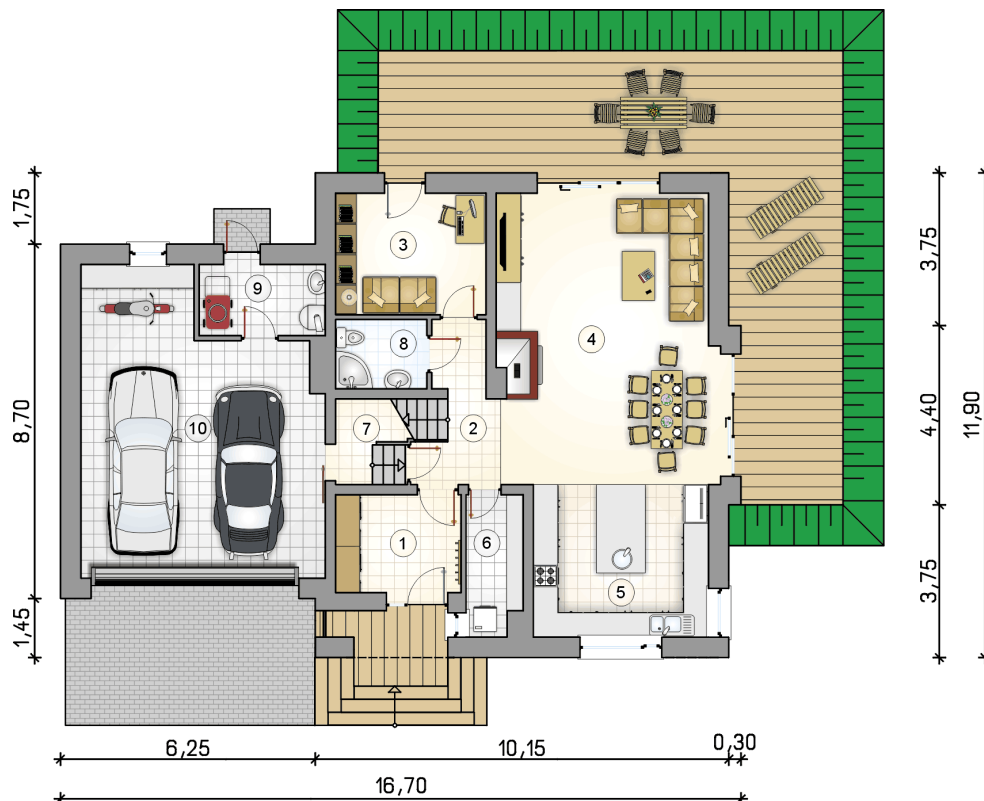
KOSZTY BUDOWY

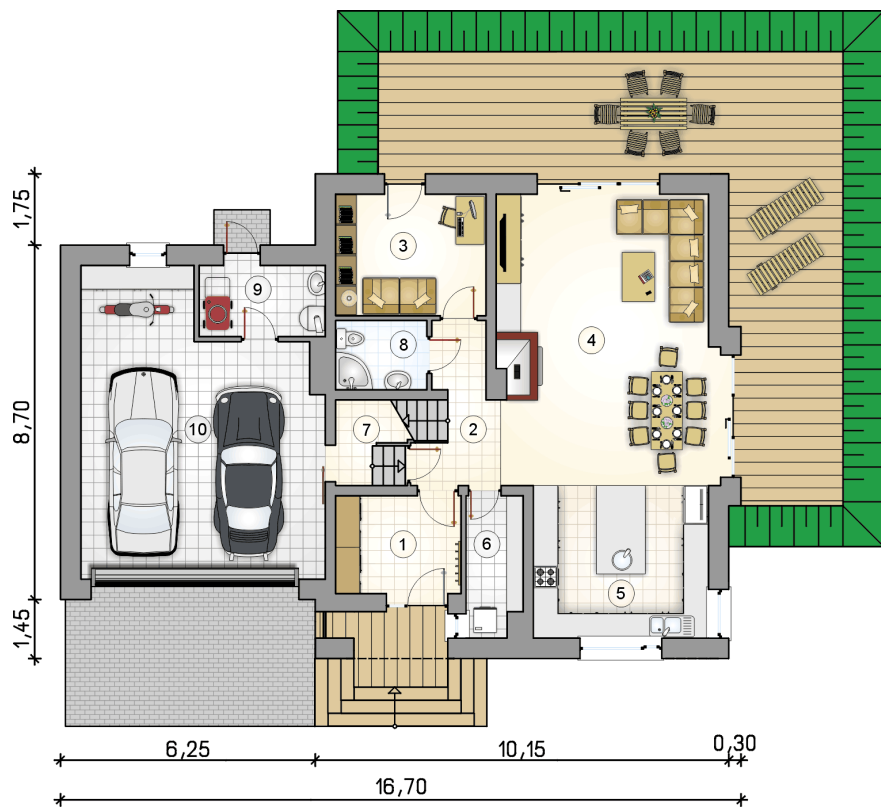
stan surowy	413 024 zł
roboty wykończeniowe	396 922 zł
instalacje	177 914 zł
koszt budowy	987 860 zł

Podane ceny są szacunkowymi cenami netto. Zapytaj o zestawienie materiałów naszego konsultanta na www.studioatrium.pl

RZUT PARTERU

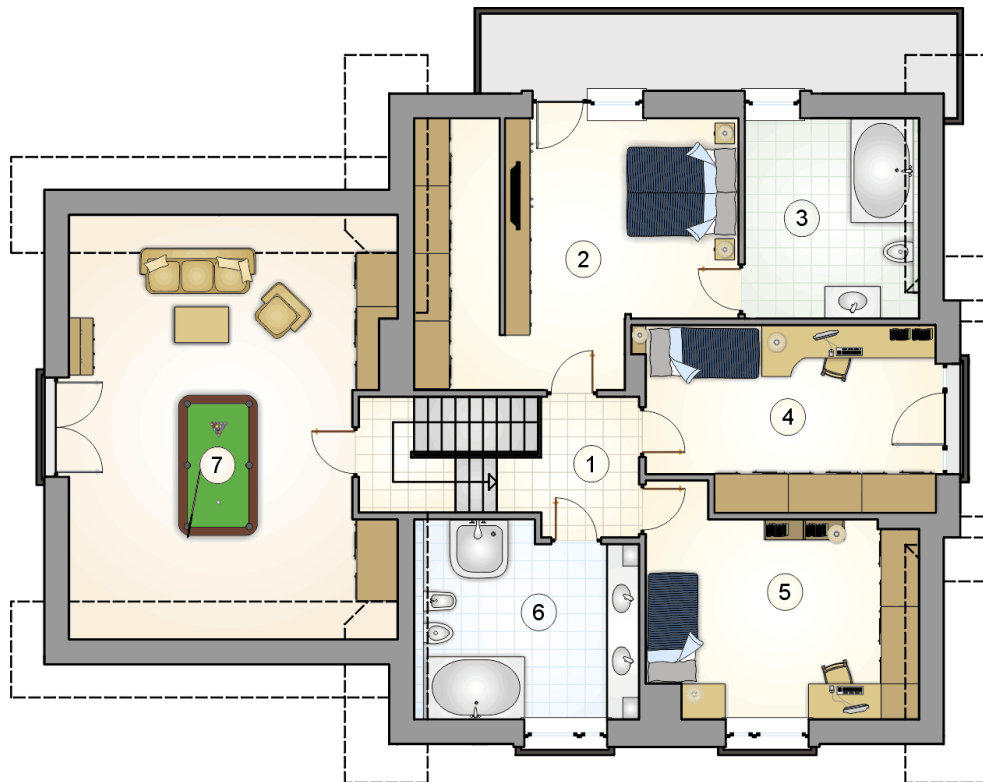
	[m ²]
1 przedsionek	7,40
2 hall z komunikacją	6,50
3 pokój	11,00
4 pokój dzienny z jadalnią	37,55
5 kuchnia	16,10
6 spiżarka	4,65
7 łącznik	2,25
8 łazienka	3,80
9 kotłownia	5,40
razem	94,65
10 garaż	39,65





RZUT PARTERU [m²]

1	przedsiónek	7,40
2	hall z komunikacją	6,50
3	pokój	11,00
4	pokój dzienny z jadalnią	37,55
5	kuchnia	16,10
6	spiżarka	4,65
7	łącznie	2,25
8	łazienka	3,80
9	kotłownia	5,40
0	razem	94,65
10	garaż	39,65



RZUT PODDASZA

[m²]

1	hall z komunikacją	5,45
2	pokój z garderobą	24,65
3	łazienka	10,35
4	pokój	17,10
5	pokój	17,10
6	łazienka	12,80
0	razem	87,45
7	strych do adaptacji	36,90