



# Jupiter Mini

## 128,3 m<sup>2</sup>

plus garaż 36,65 m<sup>2</sup>

Parterowy dom z poddaszem użytkowym i 2-stanowiskowym garażem, z przestronnym, niezadaszonym tarasem

min. wymiary działki 24,3 x 17,2 m

pow. netto parteru	104,95 m <sup>2</sup>
pow. całkowita	275,50 m <sup>2</sup>
pow. zabudowy	137,75 m <sup>2</sup>
kubatura brutto	883,65 m <sup>3</sup>
wysokość budynku	8,65 m
kąt nachylenia dachu	35°
rodzaj stropu	gęstożebrowy
pow. dachu	222,00 m <sup>2</sup>

ATRIUM



### TECHNOLOGIA

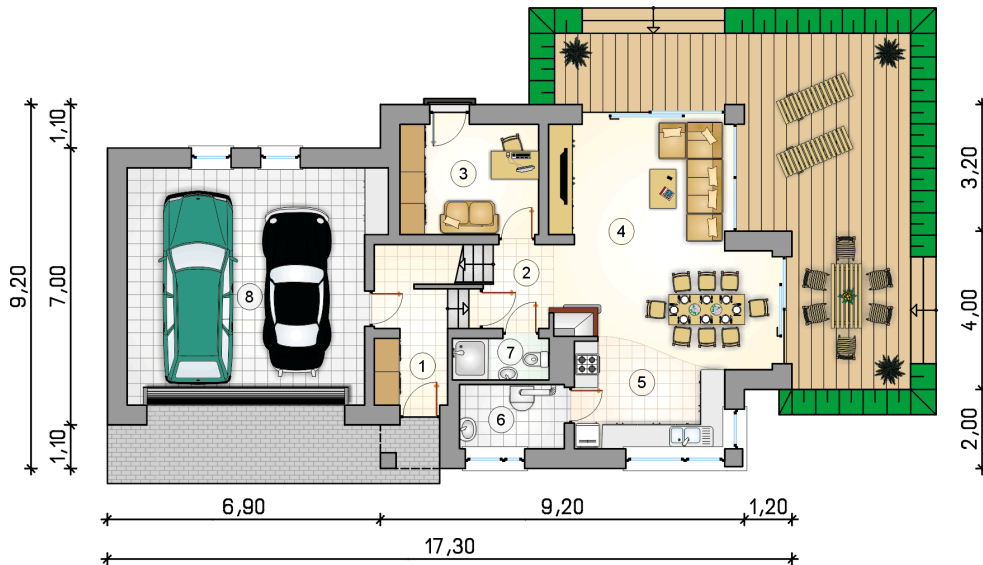
Technologia murowana: Pustak ceramiczny gr. 30 cm + ocieplenie w systemie Termo Organika. Pokrycie dachu dachówką cementową. Brama garażowa i drzwi zewnętrzne marki Hörmann.

Do tego projektu możesz wprowadzić zmiany, na które wyrazimy bezpłatną zgodę. Więcej na [www.studioatrium.pl](http://www.studioatrium.pl)

### KOSZTY BUDOWY

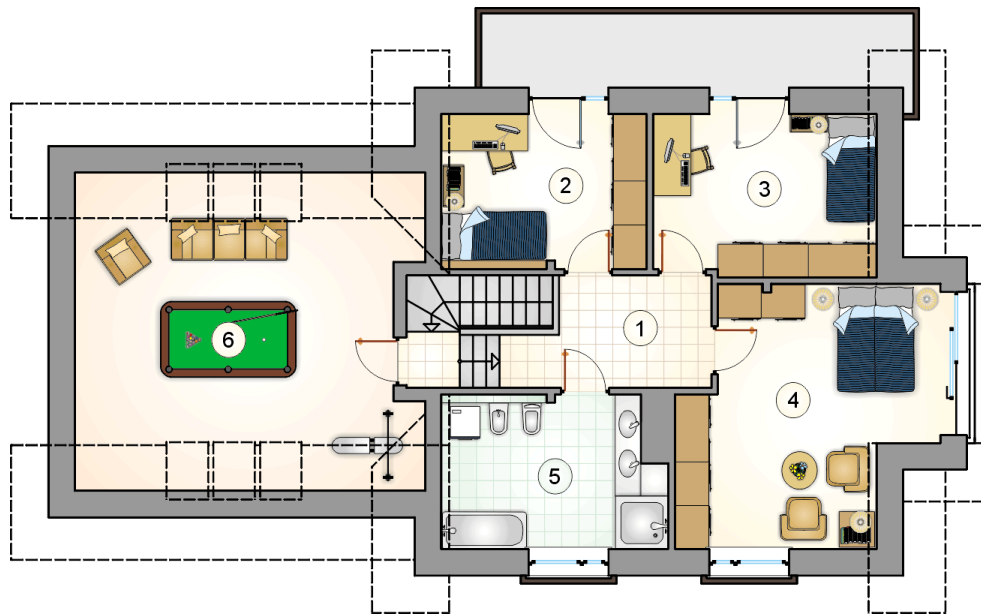
stan surowy	301 316 zł
roboty wykończeniowe	289 569 zł
instalacje	129 794 zł
koszt budowy	720 680 zł

Podane ceny są szacunkowymi cenami netto. Zapytaj o zestawienie materiałów naszego konsultanta na [www.studioatrium.pl](http://www.studioatrium.pl)



### RZUT PARTERU [m<sup>2</sup>]

1	przedsiónek	6,80
2	hall z komunikacją	4,90
3	pokój	9,60
4	pokój dzienny z jadalnią	28,20
5	kuchnia	9,05
6	kotłownia	4,15
7	łazienka	2,45
	<b>razem</b>	<b>65,15</b>
8	garaż	36,65



RZUT PODDASZA

[m<sup>2</sup>]

1	hall z komunikacją	10,30
2	pokój	10,30
3	pokój	11,70
4	pokój	20,05
5	łazienka	10,80
	<b>razem</b>	<b>63,15</b>
6	strych	28,50