



Jupiter Mini

128,3 m²

plus garaż 36,65 m²

Parterowy dom z poddaszem użytkowym i 2-stanowiskowym garażem, z przestronnym, niezadaszonym tarasem

min. wymiary działki 24,3 x 17,2 m

pow. netto parteru	104,95 m ²
pow. całkowita	275,50 m ²
pow. zabudowy	137,75 m ²
kubatura brutto	883,65 m ³
wysokość budynku	8,65 m
kąt nachylenia dachu	35°
rodzaj stropu	gęstożebrowy
pow. dachu	222,00 m ²

ATRIUM



TECHNOLOGIA

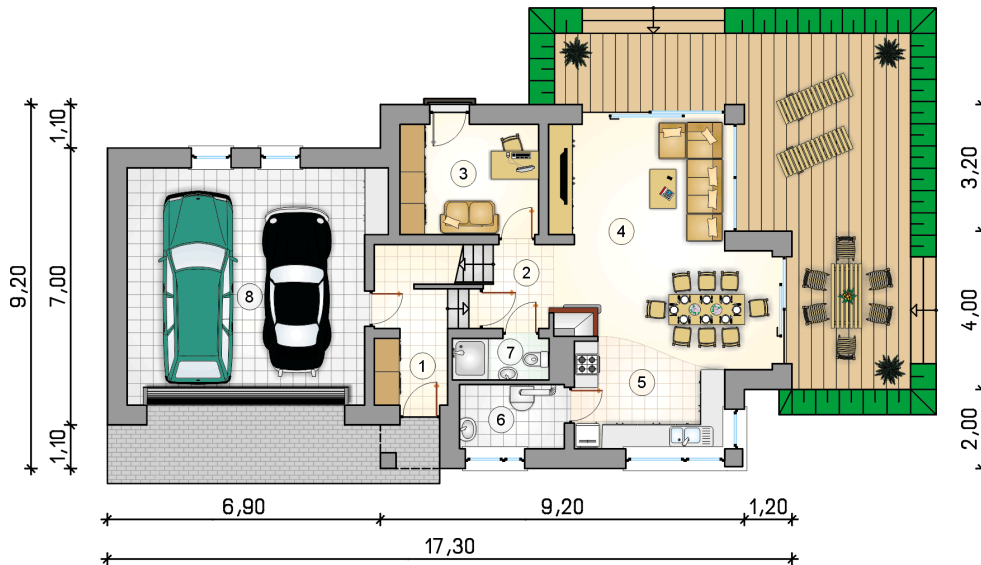
Technologia murowana: Pustak ceramiczny gr. 30 cm + ocieplenie w systemie Termo Organika. Pokrycie dachu dachówką cementową. Brama garażowa i drzwi zewnętrzne marki Hörmann.

Do tego projektu możesz wprowadzić zmiany, na które wyrazimy bezpłatną zgodę. Więcej na www.studioatrium.pl

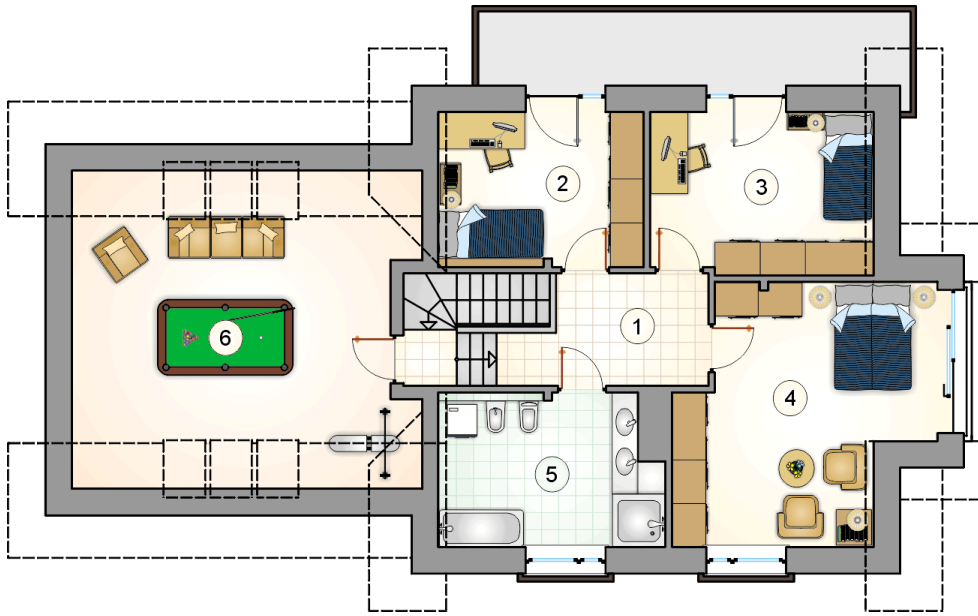
KOSZTY BUDOWY

stan surowy	301 316 zł
roboty wykończeniowe	289 569 zł
instalacje	129 794 zł
koszt budowy	720 680 zł

Podane ceny są szacunkowymi cenami netto. Zapytaj o zestawienie materiałów naszego konsultanta na www.studioatrium.pl



RZUT PARTERU		[m ²]
1	przedsiónek	6,80
2	hall z komunikacją	4,90
3	pokój	9,60
4	pokój dzienny z jadalnią	28,20
5	kuchnia	9,05
6	kotłownia	4,15
7	łazienka	2,45
	razem	65,15
8	garaż	36,65



RZUT PODDASZA

[m²]

1	hall z komunikacją	10,30
2	pokój	10,30
3	pokój	11,70
4	pokój	20,05
5	łazienka	10,80
	razem	63,15
6	strych	28,50