



Jupiter V

161,8 m²

plus garaż 35,35 m²

Dom parterowy z poddaszem użytkowym i pomieszczeniem rekreacyjnym nad garażem 2-stanowiskowym, przestronny taras

min. wymiary działki 23,4 x 19,4 m

pow. netto parteru	130,90 m ²
pow. całkowita	323,05 m ²
pow. zabudowy	163,10 m ²
kubatura brutto	1 053,00 m ³
wysokość budynku	8,75 m
kąt nachylenia dachu	35°
rodzaj stropu	gęstożebrowy
pow. dachu	244,20 m ²



TECHNOLOGIA

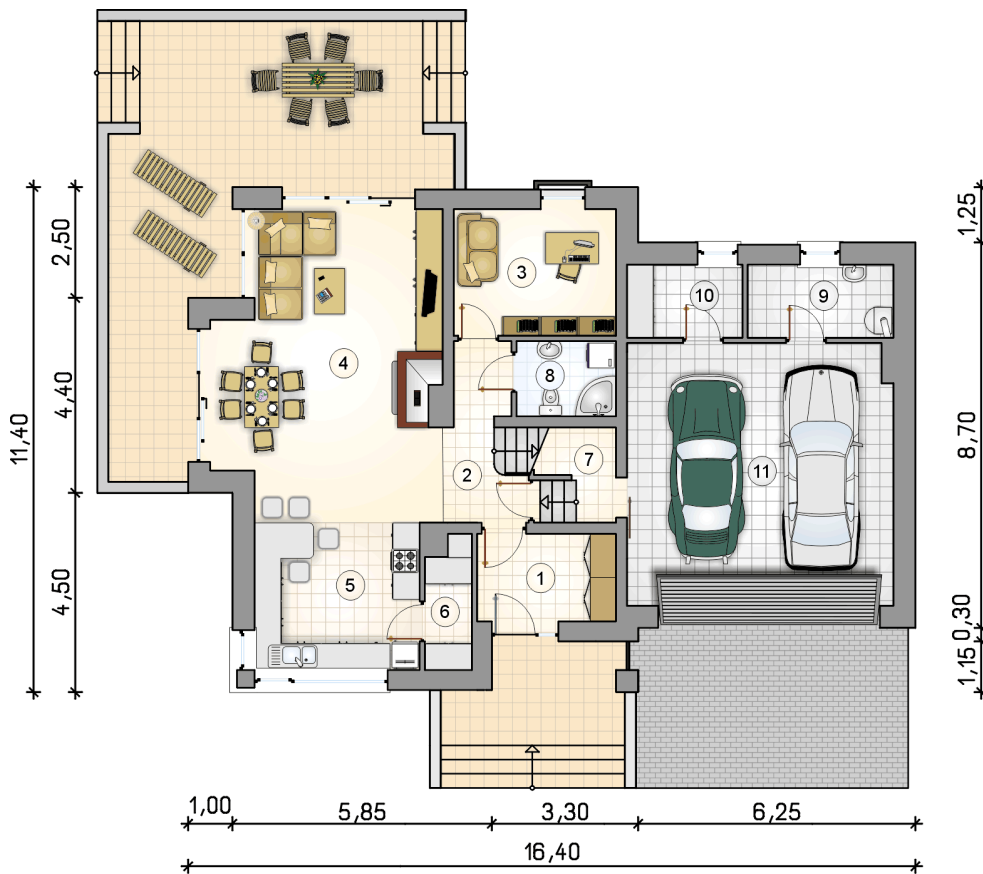
Technologia murowana: Pustak ceramiczny gr. 30 cm + ocieplenie w systemie Termo Organika. Pokrycie dachu dachówką cementową. Brama garażowa i drzwi zewnętrzne marki Hörmann.

Do tego projektu możesz wprowadzić zmiany, na które wyrazimy bezpłatną zgodę. Więcej na www.studioatrium.pl

KOSZTY BUDOWY

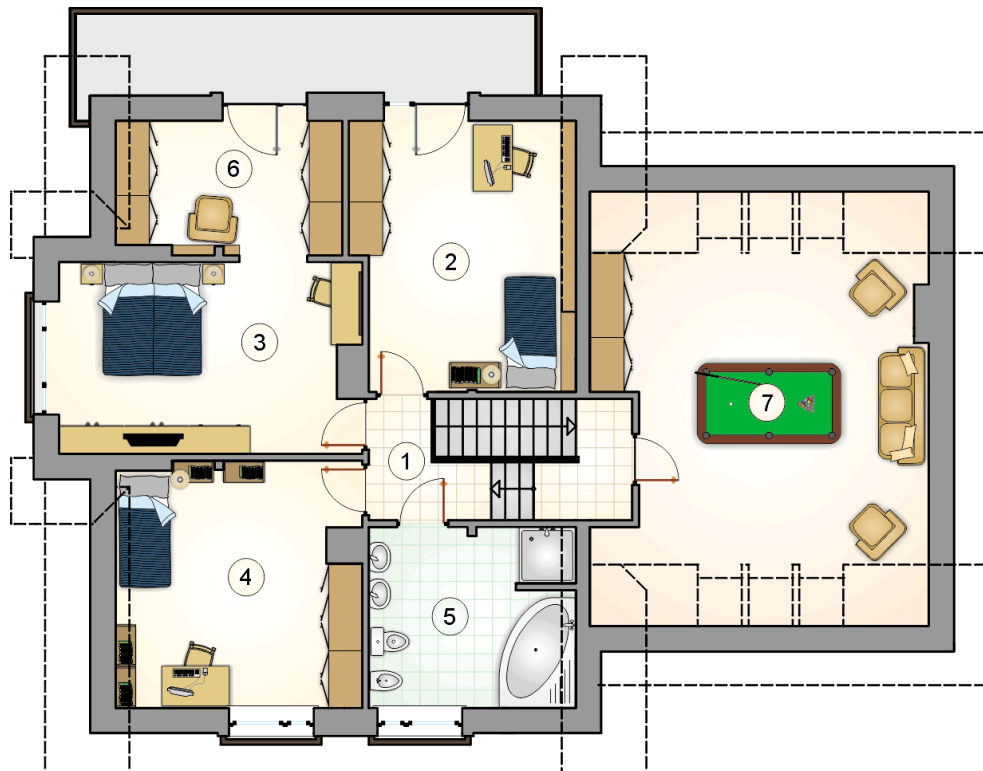
stan surowy	367 564 zł
roboty wykończeniowe	353 234 zł
instalacje	158 331 zł
koszt budowy	879 130 zł

Podane ceny są szacunkowymi cenami netto. Zapytaj o zestawienie materiałów naszego konsultanta na www.studioatrium.pl



RZUT PARTERU [m²]

1	przedsiónek	6,20
2	hall z komunikacją	6,70
3	pokój	10,45
4	pokój dzienny z jadalnią	30,00
5	kuchnia	14,60
6	spiżarka	2,95
7	łącznik	2,25
8	łazienka	3,80
9	kotłownia	5,40
10	pomieszczenie gospodarcze	4,30
	razem	86,65
11	garaż	35,35



RZUT PODDASZA

[m²]

1	hall z komunikacją	3,30
2	pokój	17,30
3	pokój	17,90
4	pokój	17,20
5	łazienka	10,70
6	garderoba	8,75
	razem	75,15
7	strych	33,30