



# Jupiter V

## 161,8 m<sup>2</sup>

plus garaż 35,35 m<sup>2</sup>

Dom parterowy z poddaszem użytkowym i pomieszczeniem rekreacyjnym nad garażem 2-stanowiskowym, przestronny taras

min. wymiary działki 23,4 x 19,4 m

pow. netto parteru	130,90 m <sup>2</sup>
pow. całkowita	323,05 m <sup>2</sup>
pow. zabudowy	163,10 m <sup>2</sup>
kubatura brutto	1 053,00 m <sup>3</sup>
wysokość budynku	8,75 m
kąt nachylenia dachu	35°
rodzaj stropu	gęstożebrowy
pow. dachu	244,20 m <sup>2</sup>



### TECHNOLOGIA

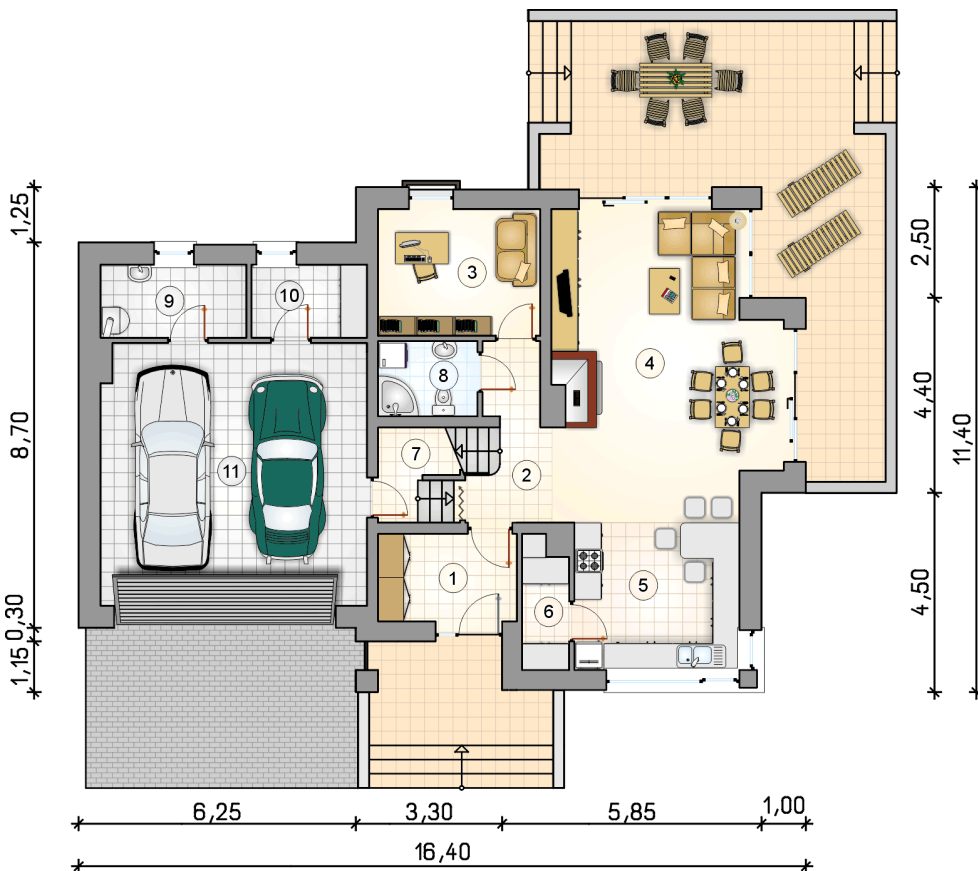
Technologia murowana: Pustak ceramiczny gr. 30 cm + ocieplenie w systemie Termo Organika. Pokrycie dachu dachówką cementową. Brama garażowa i drzwi zewnętrzne marki Hörmann.

Do tego projektu możesz wprowadzić zmiany, na które wyrazimy bezpłatną zgodę. Więcej na [www.studioatrium.pl](http://www.studioatrium.pl)

### KOSZTY BUDOWY

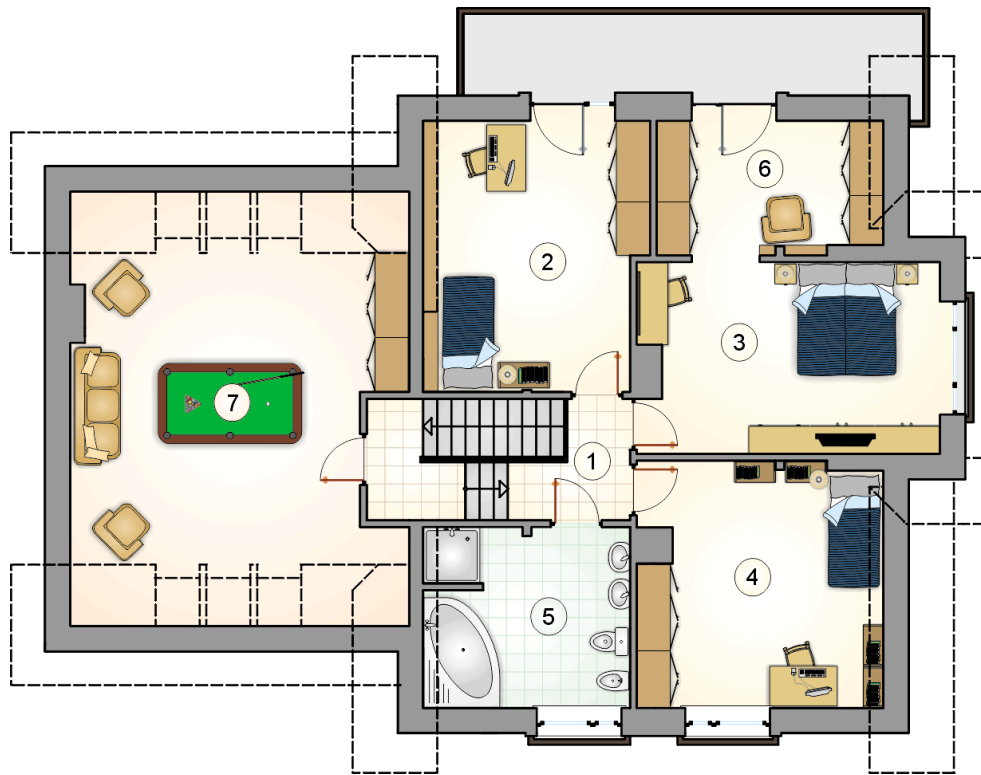
stan surowy	367 564 zł
roboty wykończeniowe	353 234 zł
instalacje	158 331 zł
koszt budowy	879 130 zł

Podane ceny są szacunkowymi cenami netto. Zapytaj o zestawienie materiałów naszego konsultanta na [www.studioatrium.pl](http://www.studioatrium.pl)



### RZUT PARTERU [m<sup>2</sup>]

1	przedsiónek	6,20
2	hall z komunikacją	6,70
3	pokój	10,45
4	pokój dzienny z jadalnią	30,00
5	kuchnia	14,60
6	spiżarka	2,95
7	łącznie	2,25
8	łazienka	3,80
9	kotłownia	5,40
10	pomieszczenie gospodarcze	4,30
	<b>razem</b>	<b>86,65</b>
11	garaż	35,35



RZUT PODDASZA

[m<sup>2</sup>]

1	hall z komunikacją	3,30
2	pokój	17,30
3	pokój	17,90
4	pokój	17,20
5	łazienka	10,70
6	garderoba	8,75
	<b>razem</b>	<b>75,15</b>
7	strych	33,30