



# Jupiter VI

## 133,55 m<sup>2</sup>

plus garaż 39,80 m<sup>2</sup>

Dom parterowy z poddaszem użytkowym i 2-stanowiskowym garażem, oryginalnym ryzalitem, niezadaszonym tarasem i dużą kotłownią

min. wymiary działki 22,6 x 19,3 m

pow. netto parteru	108,60 m <sup>2</sup>
pow. całkowita	284,95 m <sup>2</sup>
pow. zabudowy	143,80 m <sup>2</sup>
kubatura brutto	889,90 m <sup>3</sup>
wysokość budynku	8,26 m
kąt nachylenia dachu	35°
rodzaj stropu	gęstożebrowy
pow. dachu	223,90 m <sup>2</sup>



### TECHNOLOGIA

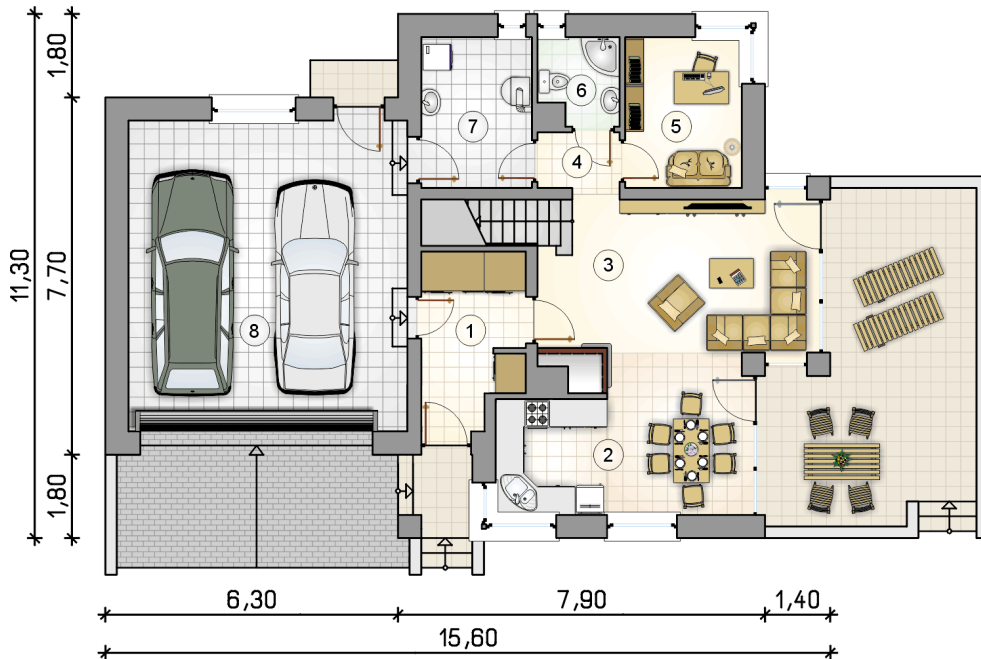
Technologia murowana: Pustak ceramiczny gr. 30 cm + ocieplenie w systemie Termo Organika. Pokrycie dachu dachówką cementową. Brama garażowa i drzwi zewnętrzne marki Hörmann.

Do tego projektu możesz wprowadzić zmiany, na które wyrazimy bezpłatną zgodę. Więcej na [www.studioatrium.pl](http://www.studioatrium.pl)

### KOSZTY BUDOWY

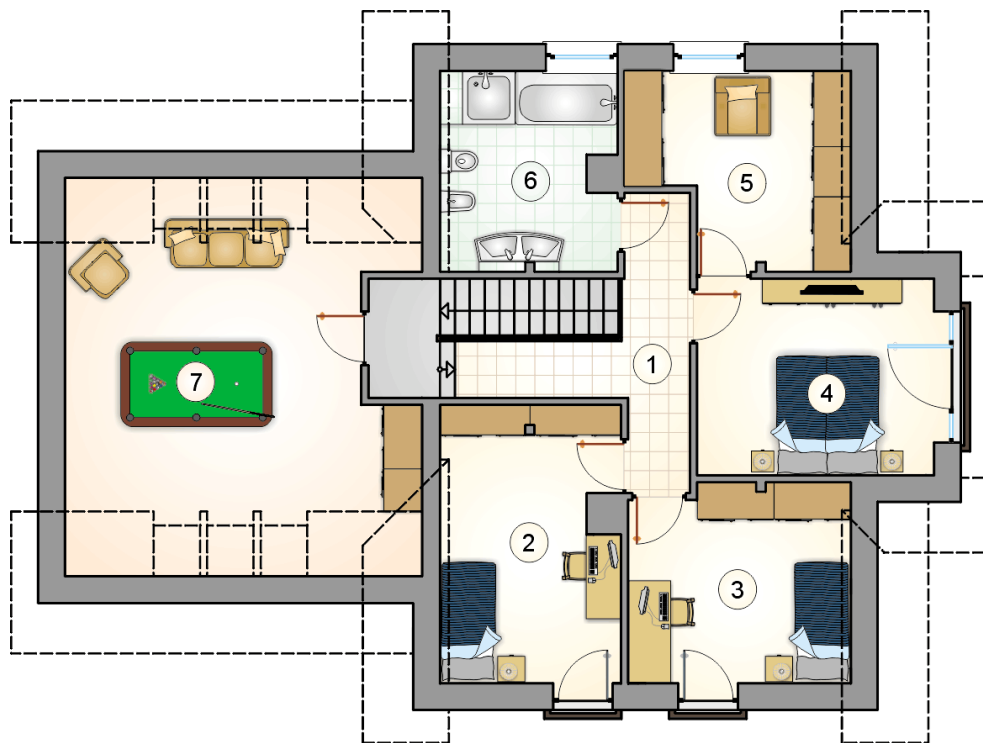
stan surowy	309 768 zł
roboty wykończeniowe	297 692 zł
instalacje	133 435 zł
koszt budowy	740 895 zł

Podane ceny są szacunkowymi cenami netto. Zapytaj o zestawienie materiałów naszego konsultanta na [www.studioatrium.pl](http://www.studioatrium.pl)



### RZUT PARTERU [m<sup>2</sup>]

1	przedsiónek	7,75
2	kuchnia z jadalnią	14,70
3	pokój dzienny z komunikacją	23,45
4	hall	2,15
5	pokój	8,00
6	łazienka	3,00
7	kotłownia	7,55
	<b>razem</b>	<b>66,60</b>
8	garaż	39,80



RZUT PODDASZA

[m<sup>2</sup>]

1	hall z komunikacją	11,05
2	pokój	12,70
3	pokój	11,35
4	pokój	12,90
5	garderoba	10,15
6	łazienka	8,80
0	<b>razem</b>	66,95
7	strych	23,80