



Jupiter VI

133,55 m²

plus garaż 39,80 m²

Dom parterowy z poddaszem użytkowym i 2-stanowiskowym garażem, oryginalnym ryzalitem, niezadaszonym tarasem i dużą kotłownią

min. wymiary działki 22,6 x 19,3 m

pow. netto parteru	108,60 m ²
pow. całkowita	284,95 m ²
pow. zabudowy	143,80 m ²
kubatura brutto	889,90 m ³
wysokość budynku	8,26 m
kąt nachylenia dachu	35°
rodzaj stropu	gęstożebrowy
pow. dachu	223,90 m ²



TECHNOLOGIA

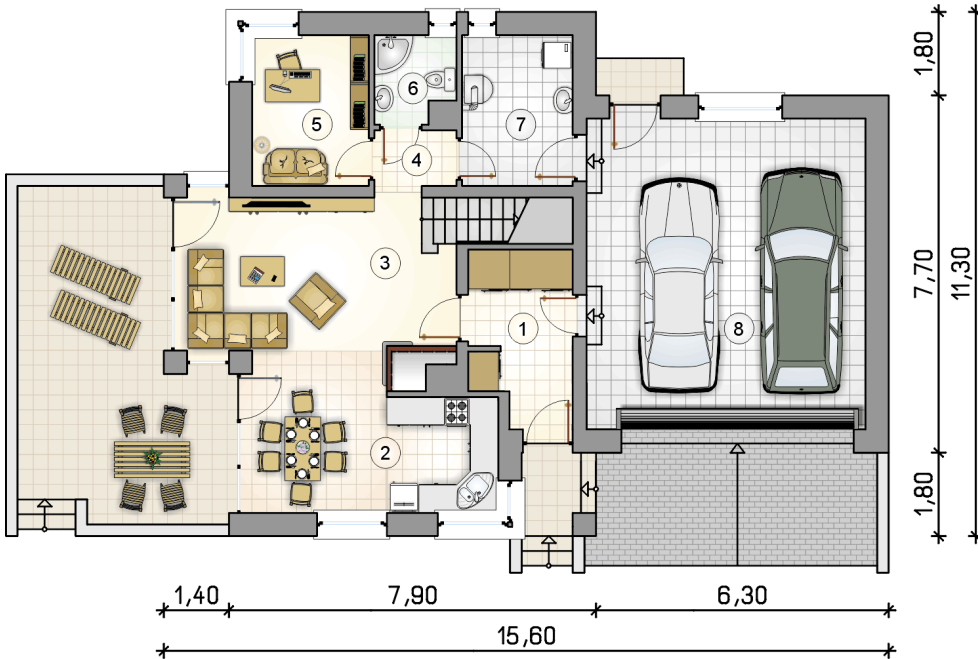
Technologia murowana: Pustak ceramiczny gr. 30 cm + ocieplenie w systemie Termo Organika. Pokrycie dachu dachówką cementową. Brama garażowa i drzwi zewnętrzne marki Hörmann.

Do tego projektu możesz wprowadzić zmiany, na które wyrazimy bezpłatną zgodę. Więcej na www.studioatrium.pl

KOSZTY BUDOWY

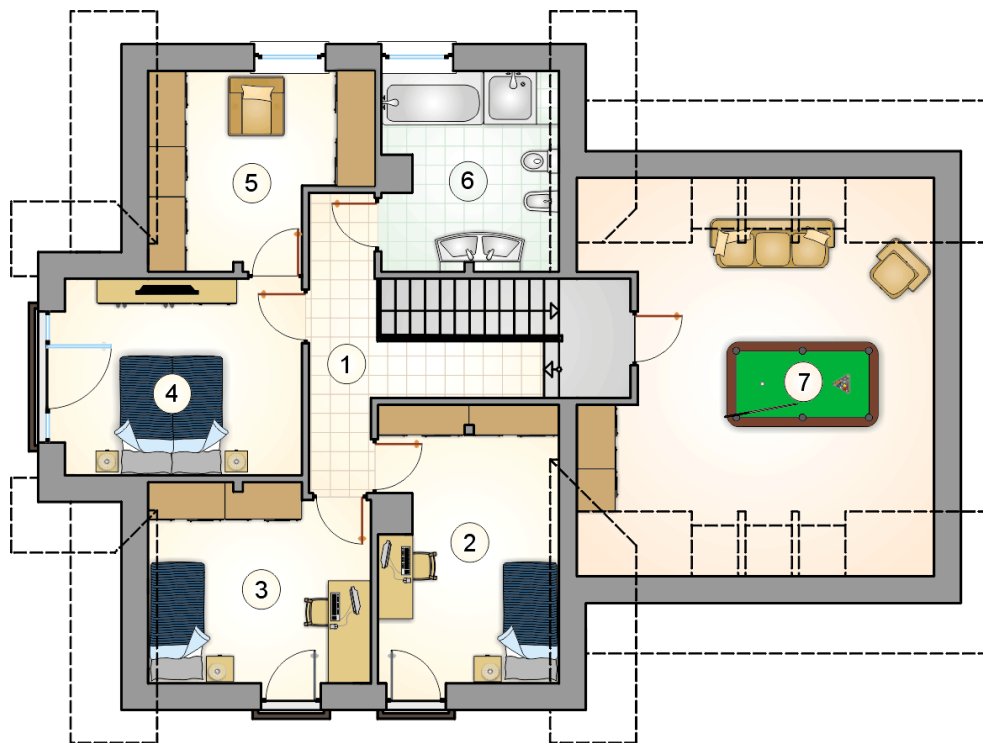
stan surowy	309 768 zł
roboty wykończeniowe	297 692 zł
instalacje	133 435 zł
koszt budowy	740 895 zł

Podane ceny są szacunkowymi cenami netto. Zapytaj o zestawienie materiałów naszego konsultanta na www.studioatrium.pl



RZUT PARTERU

	[m ²]
1 przedsionek	7,75
2 kuchnia z jadalnią	14,70
3 pokój dzienny z komunikacją	23,45
4 hall	2,15
5 pokój	8,00
6 łazienka	3,00
7 kotłownia	7,55
razem	66,60
8 garaż	39,80



RZUT PODDASZA

[m²]

1	hall z komunikacją	11,05
2	pokój	12,70
3	pokój	11,35
4	pokój	12,90
5	garderoba	10,15
6	łazienka	8,80
0	razem	66,95
7	strych	23,80