



Jupiter VI Bis

130,75 m²

plus garaż 39,15 m²

Dom jednorodzinny, parterowy z poddaszem użytkowym, z dwustanowiskowym garażem

min. wymiary działki 22,6 x 19,3 m

pow. netto parteru	108,25 m ²
pow. całkowita	284,95 m ²
pow. zabudowy	143,80 m ²
kubatura brutto	908,60 m ³
wysokość budynku	8,26 m
kąt nachylenia dachu	35°
rodzaj stropu	gęstożebrowy
pow. dachu	222,85 m ²

TECHNOLOGIA

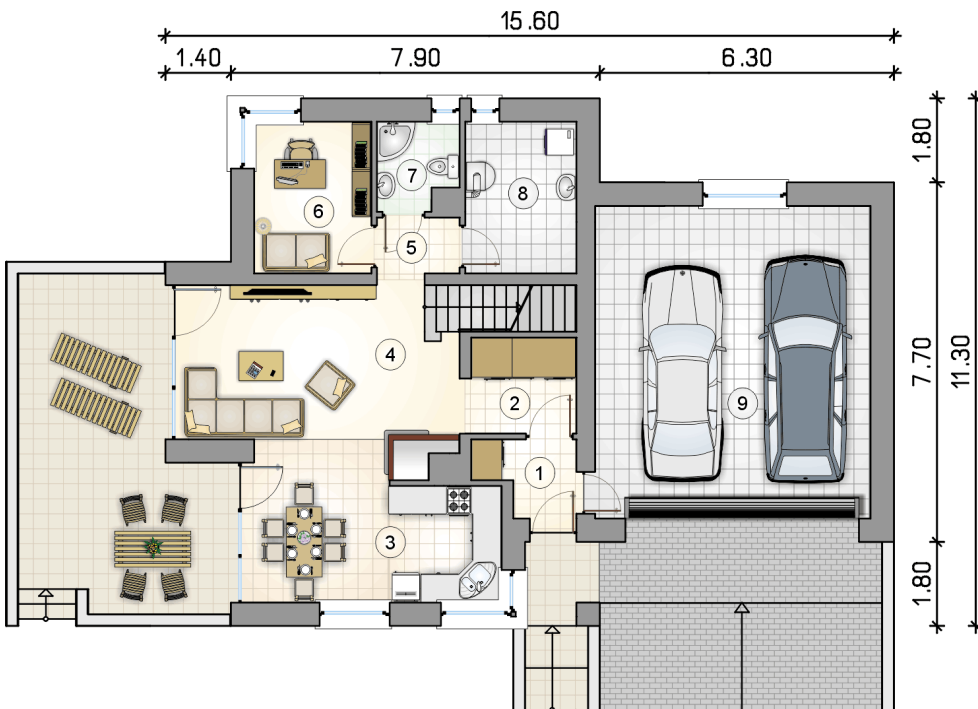
Technologia murowana: pustak ceramiczny gr. 30 cm + ocieplenie w systemie Termo Organika. Pokrycie dachu: dachówka. Brama garażowa i drzwi zewnętrzne marki Hörmann.

Do tego projektu możesz wprowadzić zmiany, na które wyrazimy bezpłatną zgodę. Więcej na www.studioatrium.pl

KOSZTY BUDOWY

stan surowy	306 156 zł
roboty wykończeniowe	294 220 zł
instalacje	131 879 zł
koszt budowy	732 255 zł

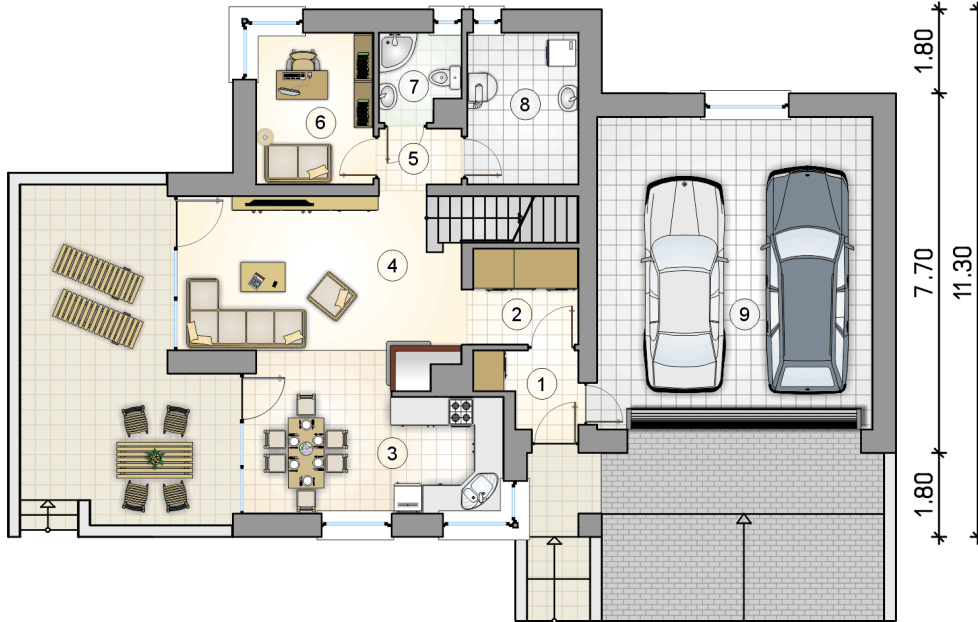
Podane ceny są szacunkowymi cenami netto. Zapytaj o zestawienie materiałów naszego konsultanta na www.studioatrium.pl



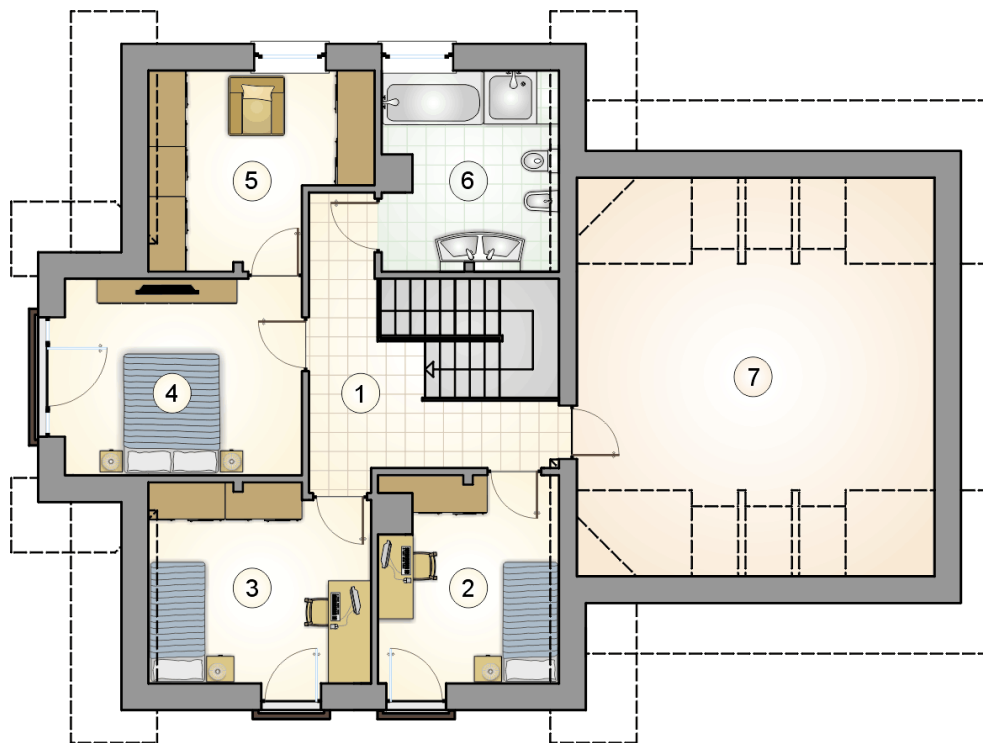
RZUT PARTERU [m²]

1	przedsiónek	3,05
2	hall	3,95
3	kuchnia z jadalnią	14,70
4	pokój dzienny z komunikacją	23,25
5	hall	2,15
6	pokój	8,00
7	łazienka	3,00
8	kotłownia	7,55
	razem	65,65
9	garaż	39,15

15.60
1.40 7.90 6.30



RZUT PARTERU		[m ²]
1	przedsionek	3,05
2	hall	3,95
3	kuchnia z jadalnią	14,70
4	pokój dzienny z komunikacją	23,25
5	hall	2,15
6	pokój	8,00
7	łazienka	3,00
8	kotłownia	7,55
0	razem	65,65
9	garaż	39,15



RZUT PODDASZA		[m ²]
1	hall z komunikacją	12,60
2	pokój	9,30
3	pokój	11,35
4	pokój	12,90
5	garderoba	10,15
6	łazienka	8,80
0	razem	65,10
7	strych	26,25