



# Jupiter VI Bis

## 130,75 m<sup>2</sup>

plus garaż 39,15 m<sup>2</sup>

Dom jednorodzinny, parterowy z poddaszem użytkowym, z dwustanowiskowym garażem

min. wymiary działki 22,6 x 19,3 m

pow. netto parteru	108,25 m <sup>2</sup>
pow. całkowita	284,95 m <sup>2</sup>
pow. zabudowy	143,80 m <sup>2</sup>
kubatura brutto	908,60 m <sup>3</sup>
wysokość budynku	8,26 m
kąt nachylenia dachu	35°
rodzaj stropu	gęstożebrowy
pow. dachu	222,85 m <sup>2</sup>

### TECHNOLOGIA

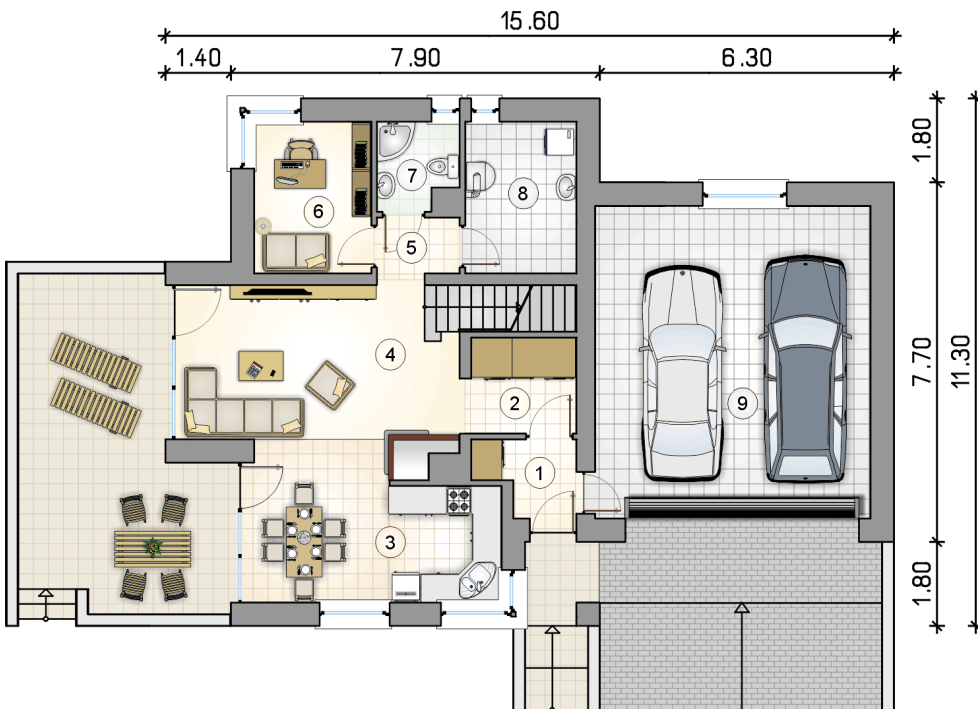
Technologia murowana: pustak ceramiczny gr. 30 cm + ocieplenie w systemie Termo Organika. Pokrycie dachu: dachówka. Brama garażowa i drzwi zewnętrzne marki Hörmann.

Do tego projektu możesz wprowadzić zmiany, na które wyrażymy bezpłatną zgodę. Więcej na [www.studioatrium.pl](http://www.studioatrium.pl)

### KOSZTY BUDOWY

stan surowy	306 156 zł
roboty wykończeniowe	294 220 zł
instalacje	131 879 zł
koszt budowy	732 255 zł

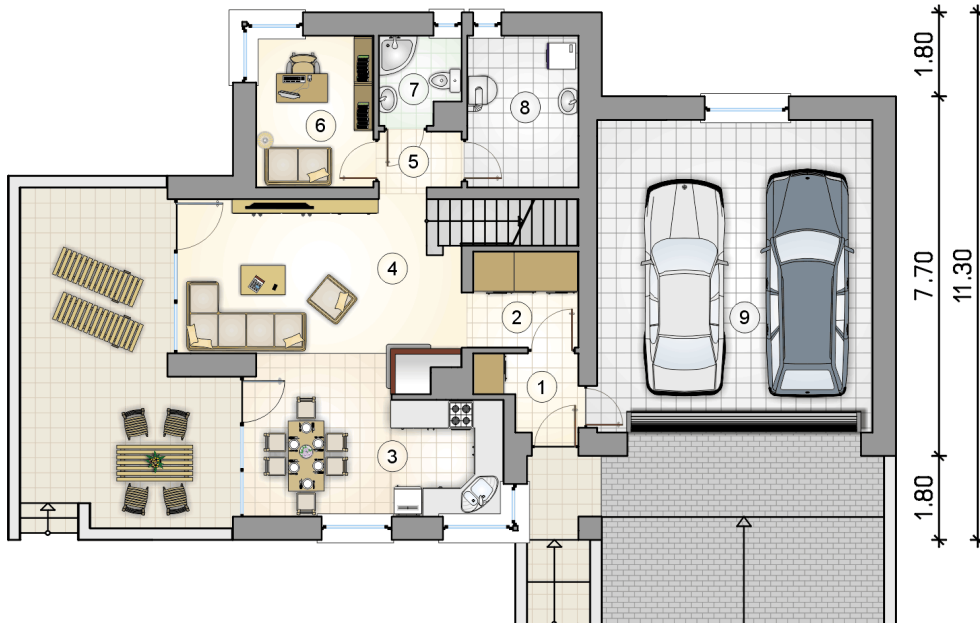
Podane ceny są szacunkowymi cenami netto. Zapytaj o zestawienie materiałów naszego konsultanta na [www.studioatrium.pl](http://www.studioatrium.pl)



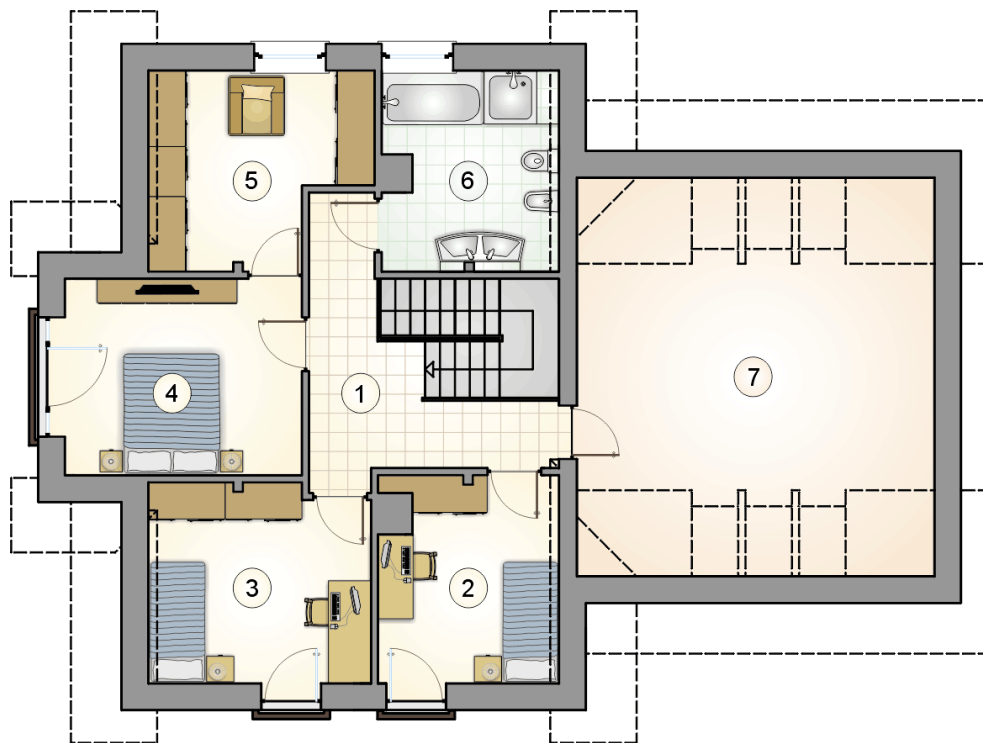
### RZUT PARTERU [m<sup>2</sup>]

1	przedsionek	3,05
2	hall	3,95
3	kuchnia z jadalnią	14,70
4	pokój dzienny z komunikacją	23,25
5	hall	2,15
6	pokój	8,00
7	łazienka	3,00
8	kotłownia	7,55
<b>razem</b>		<b>65,65</b>
9	garaż	39,15

15.60  
1.40 7.90 6.30



RZUT PARTERU		[m <sup>2</sup> ]
1	przedsiónek	3,05
2	hall	3,95
3	kuchnia z jadalnią	14,70
4	pokój dzienny z komunikacją	23,25
5	hall	2,15
6	pokój	8,00
7	łazienka	3,00
8	kotłownia	7,55
0	<b>razem</b>	65,65
9	garaż	39,15



RZUT PODDASZA		[m <sup>2</sup> ]
1	hall z komunikacją	12,60
2	pokój	9,30
3	pokój	11,35
4	pokój	12,90
5	garderoba	10,15
6	łazienka	8,80
0	<b>razem</b>	65,10
7	strych	26,25