



Jupiter VII

164,1 m²

plus garaż 38,05 m²

Parterowy dom z poddaszem użytkowym i garażem 2-stanowiskowym, z przeszklonym ryzalitem nad odkrytym tarasem

min. wymiary działki 24,1 x 19,02 m

pow. netto parteru	124,60 m ²
pow. całkowita	318,05 m ²
pow. zabudowy	159,00 m ²
kubatura brutto	1 042,30 m ³
wysokość budynku	8,86 m
kąt nachylenia dachu	35°
rodzaj stropu	gęstożebrowy
pow. dachu	251,00 m ²



TECHNOLOGIA

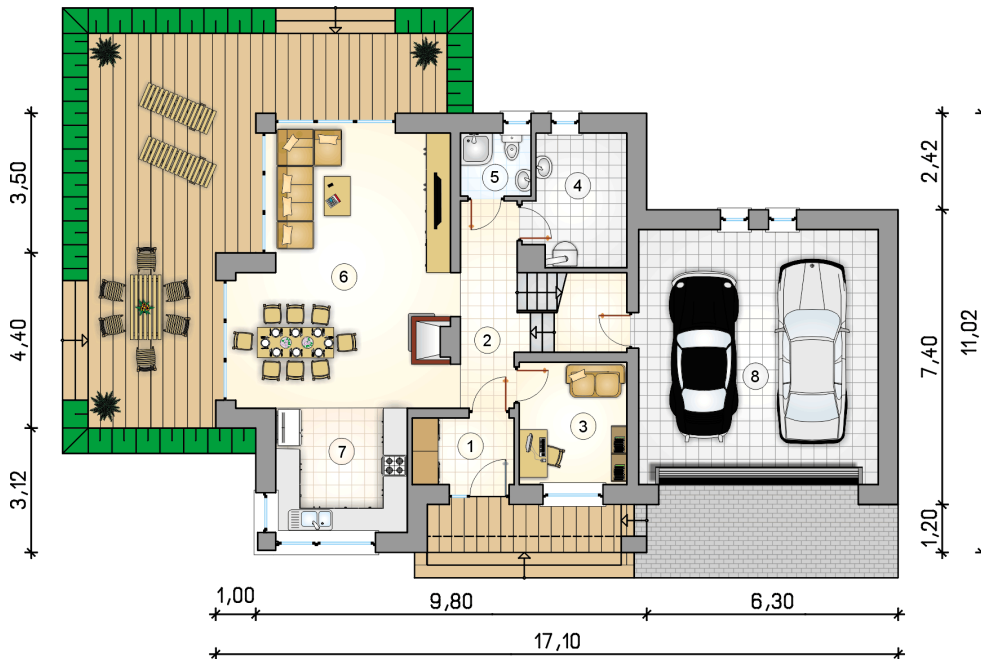
Technologia murowana: Pustak ceramiczny gr. 30 cm + ocieplenie w systemie Termo Organika. Pokrycie dachu dachówką cementową. Brama garażowa i drzwi zewnętrzne marki Hörmann.

Do tego projektu możesz wprowadzić zmiany, na które wyrazimy bezpłatną zgodę. Więcej na www.studioatrium.pl

KOSZTY BUDOWY

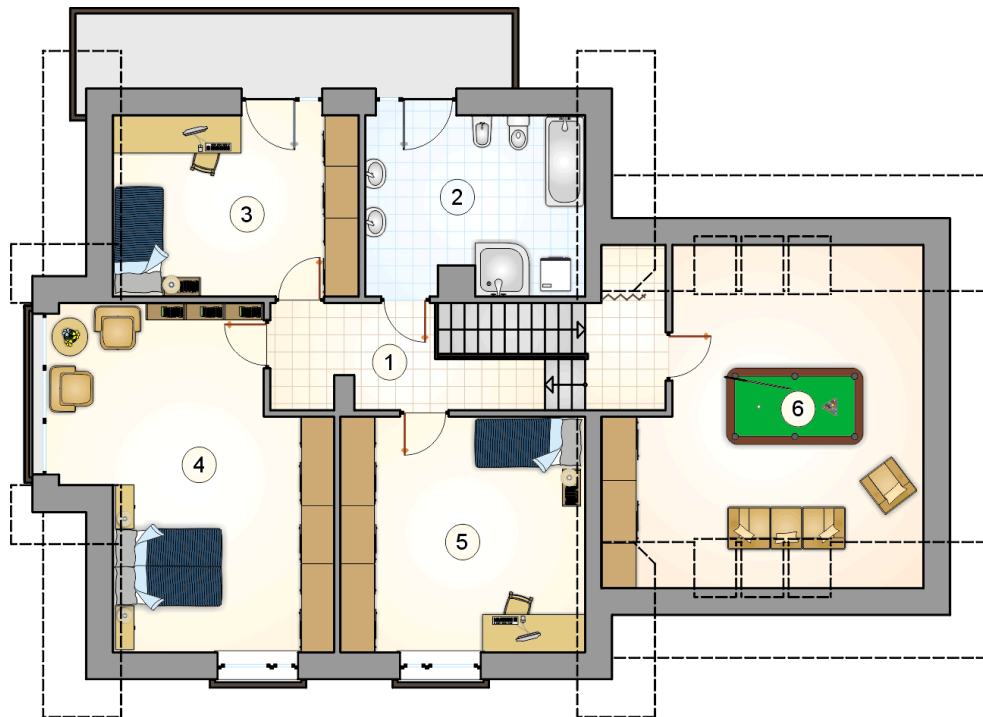
stan surowy	368 028 zł
roboty wykończeniowe	353 680 zł
instalacje	158 531 zł
koszt budowy	880 240 zł

Podane ceny są szacunkowymi cenami netto. Zapytaj o zestawienie materiałów naszego konsultanta na www.studioatrium.pl



RZUT PARTERU [m²]

1	przedsiónek	4,15
2	hall z komunikacją	12,30
3	pokój	8,10
4	kotłownia	7,80
5	łazienka	2,70
6	pokój dzienny z jadalnią	33,05
7	kuchnia	10,20
	razem	78,30
8	garaż	38,05



RZUT PODDASZA

[m²]

1	hall z komunikacją	14,10
2	łazienka	12,30
3	pokój	14,30
4	pokój	26,25
5	pokój	18,85
6	razem	85,80
	strych	26,40