



# Jupiter VII

## 164,1 m<sup>2</sup>

plus garaż 38,05 m<sup>2</sup>

Parterowy dom z poddaszem użytkowym i garażem 2-stanowiskowym, z przeszklonym ryzalitem nad odkrytym tarasem

min. wymiary działki 24,1 x 19,02 m

pow. netto parteru	124,60 m <sup>2</sup>
pow. całkowita	318,05 m <sup>2</sup>
pow. zabudowy	159,00 m <sup>2</sup>
kubatura brutto	1 042,30 m <sup>3</sup>
wysokość budynku	8,86 m
kąt nachylenia dachu	35°
rodzaj stropu	gęstożebrowy
pow. dachu	251,00 m <sup>2</sup>



### TECHNOLOGIA

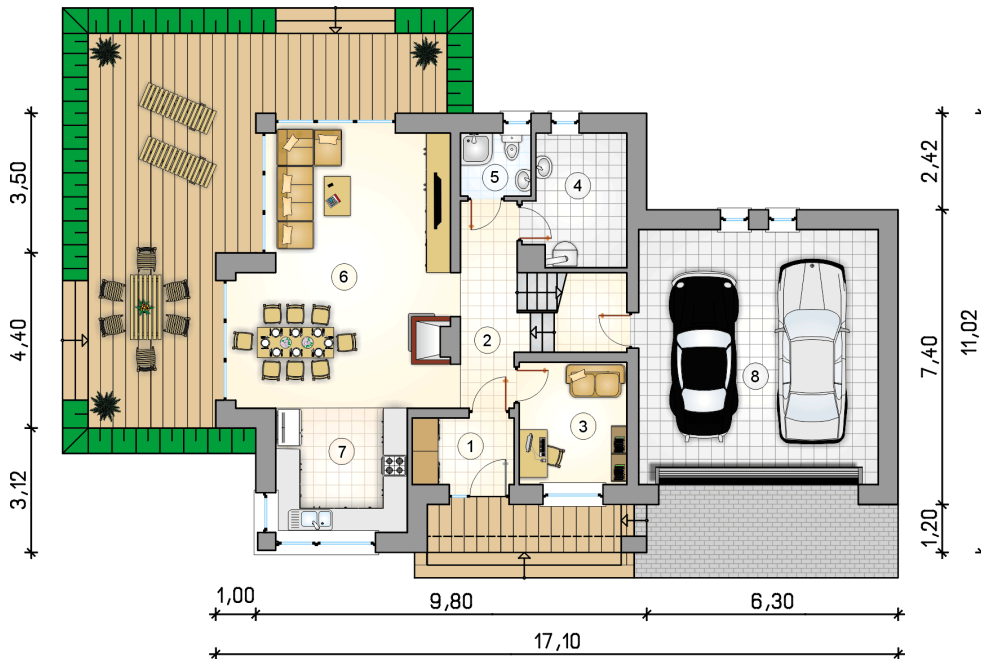
Technologia murowana: Pustak ceramiczny gr. 30 cm + ocieplenie w systemie Termo Organika. Pokrycie dachu dachówką cementową. Brama garażowa i drzwi zewnętrzne marki Hörmann.

Do tego projektu możesz wprowadzić zmiany, na które wyrazimy bezpłatną zgodę. Więcej na [www.studioatrium.pl](http://www.studioatrium.pl)

### KOSZTY BUDOWY

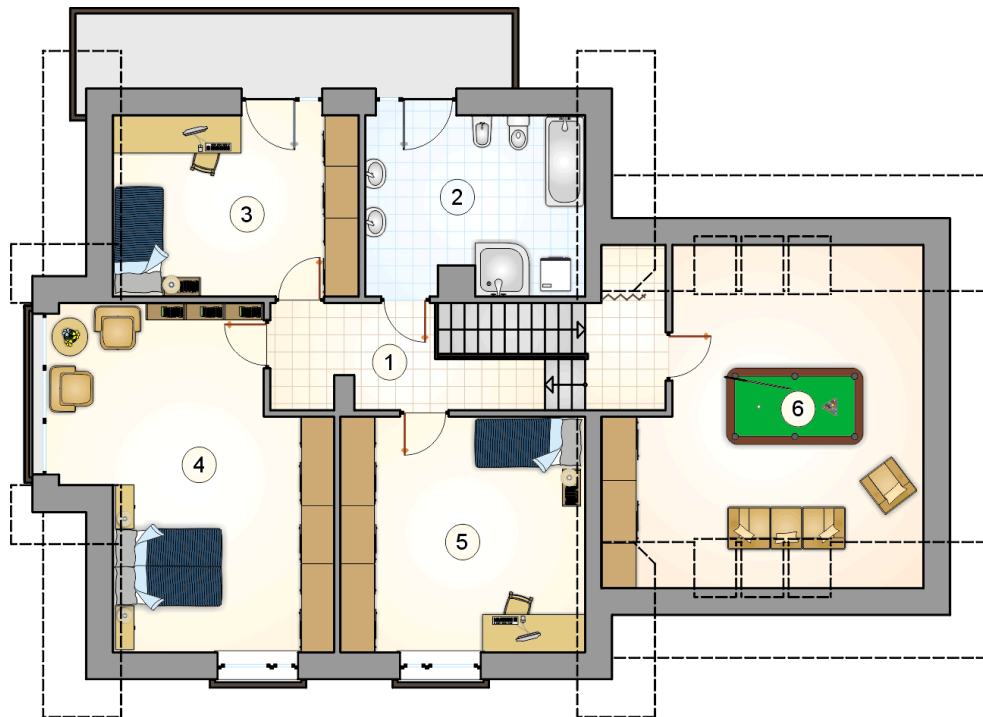
stan surowy	368 028 zł
roboty wykończeniowe	353 680 zł
instalacje	158 531 zł
koszt budowy	880 240 zł

Podane ceny są szacunkowymi cenami netto. Zapytaj o zestawienie materiałów naszego konsultanta na [www.studioatrium.pl](http://www.studioatrium.pl)



### RZUT PARTERU [m<sup>2</sup>]

1	przedsiónek	4,15
2	hall z komunikacją	12,30
3	pokój	8,10
4	kotłownia	7,80
5	łazienka	2,70
6	pokój dzienny z jadalnią	33,05
7	kuchnia	10,20
	<b>razem</b>	<b>78,30</b>
8	garaż	38,05



RZUT PODDASZA

[m<sup>2</sup>]

1	hall z komunikacją	14,10
2	łazienka	12,30
3	pokój	14,30
4	pokój	26,25
5	pokój	18,85
6	<b>razem</b>	85,80
	strych	26,40