



# Jupiter VII

## 164,1 m<sup>2</sup>

plus garaż 38,05 m<sup>2</sup>

Parterowy dom z poddaszem użytkowym i garażem 2-stanowiskowym, z przeszklonym ryzalitem nad odkrytym tarasem

min. wymiary działki 24,1 x 19,02 m

|                      |                         |
|----------------------|-------------------------|
| pow. netto parteru   | 124,60 m <sup>2</sup>   |
| pow. całkowita       | 318,05 m <sup>2</sup>   |
| pow. zabudowy        | 159,00 m <sup>2</sup>   |
| kubatura brutto      | 1 042,30 m <sup>3</sup> |
| wysokość budynku     | 8,86 m                  |
| kąt nachylenia dachu | 35°                     |
| rodzaj stropu        | gęstożebrowy            |
| pow. dachu           | 251,00 m <sup>2</sup>   |



### TECHNOLOGIA

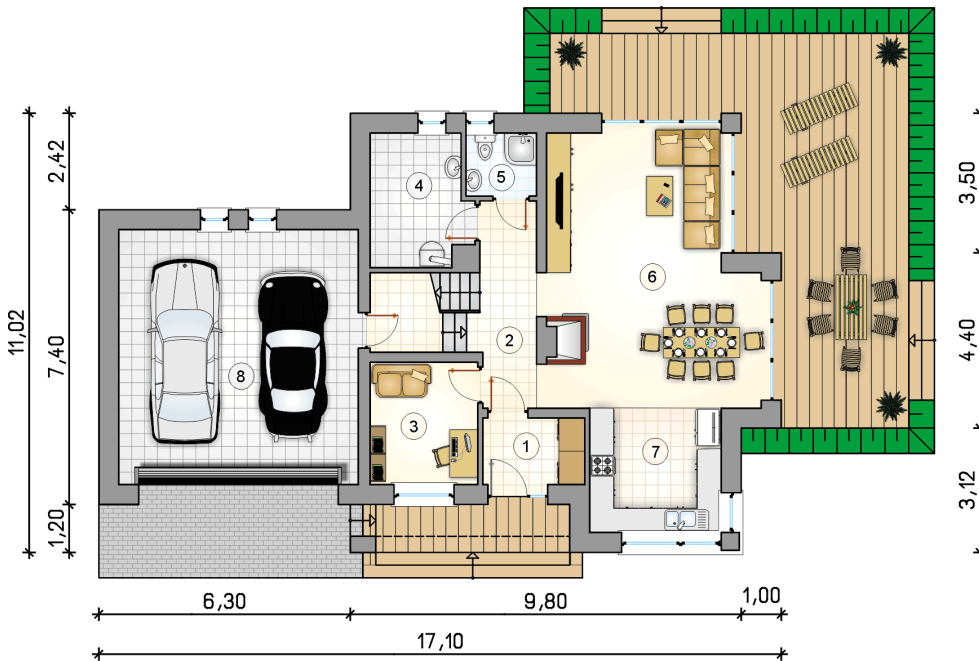
Technologia murowana: Pustak ceramiczny gr. 30 cm + ocieplenie w systemie Termo Organika. Pokrycie dachu dachówką cementową. Brama garażowa i drzwi zewnętrzne marki Hörmann.

Do tego projektu możesz wprowadzić zmiany, na które wyrazimy bezpłatną zgodę. Więcej na [www.studioatrium.pl](http://www.studioatrium.pl)

### KOSZTY BUDOWY

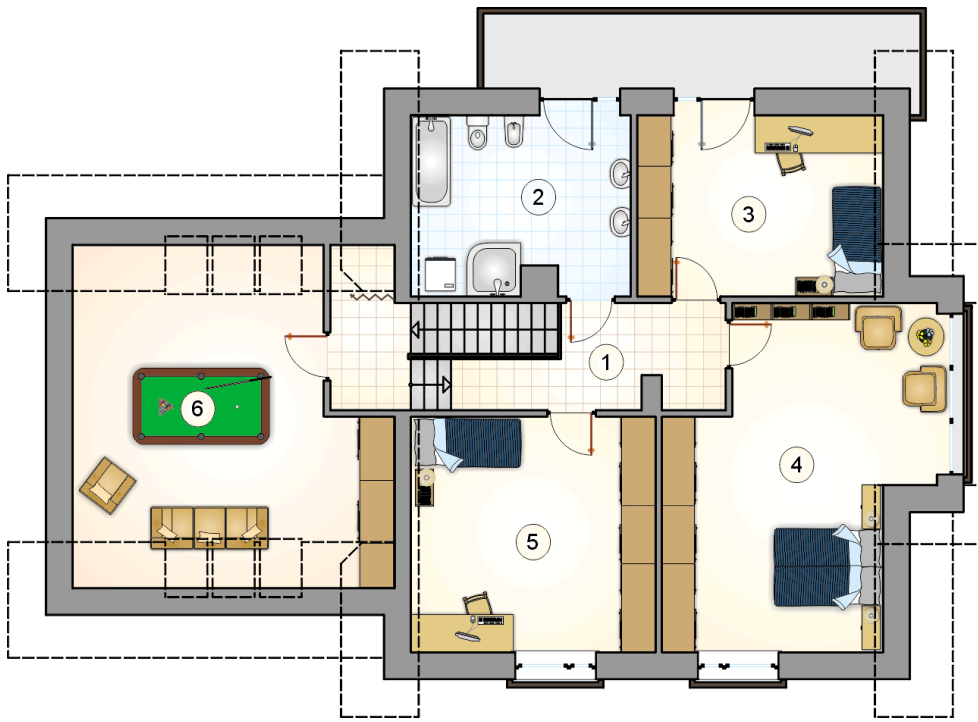
|                      |            |
|----------------------|------------|
| stan surowy          | 368 028 zł |
| roboty wykończeniowe | 353 680 zł |
| instalacje           | 158 531 zł |
| koszt budowy         | 880 240 zł |

Podane ceny są szacunkowymi cenami netto. Zapytaj o zestawienie materiałów naszego konsultanta na [www.studioatrium.pl](http://www.studioatrium.pl)



### RZUT PARTERU [m<sup>2</sup>]

|   |                          |              |
|---|--------------------------|--------------|
| 1 | przedsionek              | 4,15         |
| 2 | hall z komunikacją       | 12,30        |
| 3 | pokój                    | 8,10         |
| 4 | kotłownia                | 7,80         |
| 5 | łazienka                 | 2,70         |
| 6 | pokój dzienny z jadalnią | 33,05        |
| 7 | kuchnia                  | 10,20        |
|   | <b>razem</b>             | <b>78,30</b> |
| 8 | garaż                    | 38,05        |



RZUT PODDASZA

[m<sup>2</sup>]

|   |                    |              |
|---|--------------------|--------------|
| 1 | hall z komunikacją | 14,10        |
| 2 | łazienka           | 12,30        |
| 3 | pokój              | 14,30        |
| 4 | pokój              | 26,25        |
| 5 | pokój              | 18,85        |
|   | <b>razem</b>       | <b>85,80</b> |
| 6 | strych             | 26,40        |