



Jupiter VIII

183,35 m²

plus garaż 46,40 m²

Parterowy dom z poddaszem użytkowym i garażem 2-stanowiskowym, z przeszklonym ryzalitem i rozległym tarasem

min. wymiary działki 25,2 x 19,9 m

pow. netto parteru	150,45 m ²
pow. całkowita	365,50 m ²
pow. zabudowy	184,20 m ²
kubatura brutto	1 242,85 m ³
wysokość budynku	9,10 m
kąt nachylenia dachu	35°
rodzaj stropu	plyta żelbetowa
pow. dachu	275,00 m ²



TECHNOLOGIA

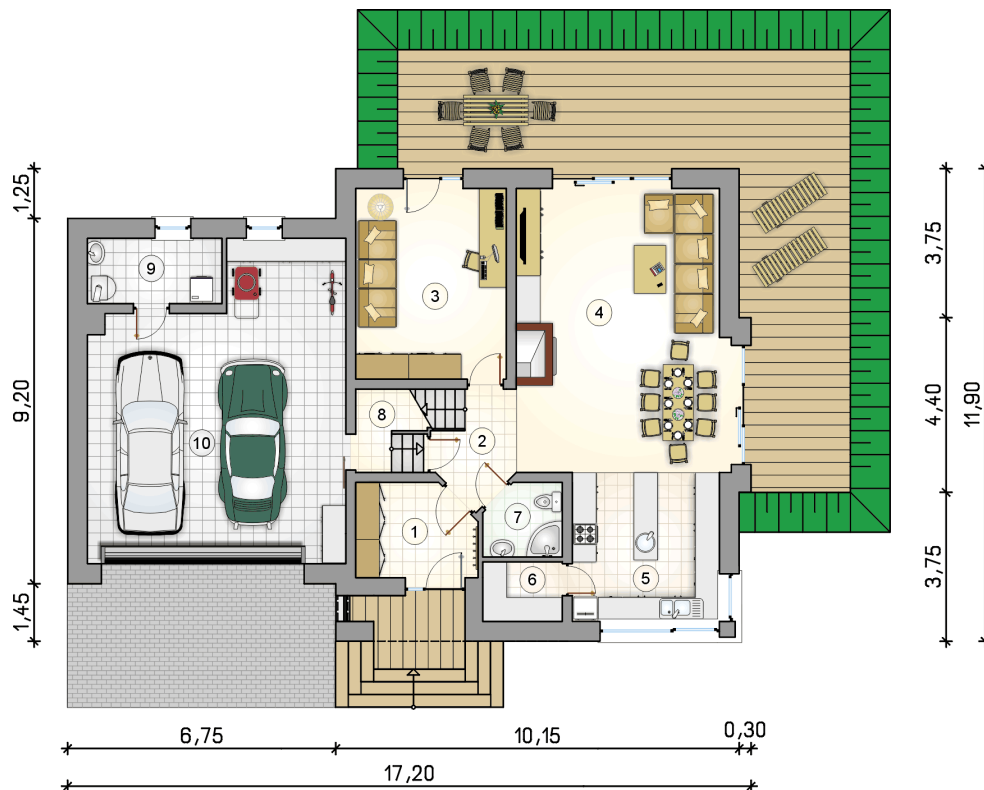
Technologia murowana: Pustak ceramiczny gr. 30 cm + ocieplenie w systemie Termo Organika. Pokrycie dachu dachówką cementową. Brama garażowa i drzwi zewnętrzne marki Hörmann.

Do tego projektu możesz wprowadzić zmiany, na które wyrazimy bezpłatną zgodę. Więcej na www.studioatrium.pl

KOSZTY BUDOWY

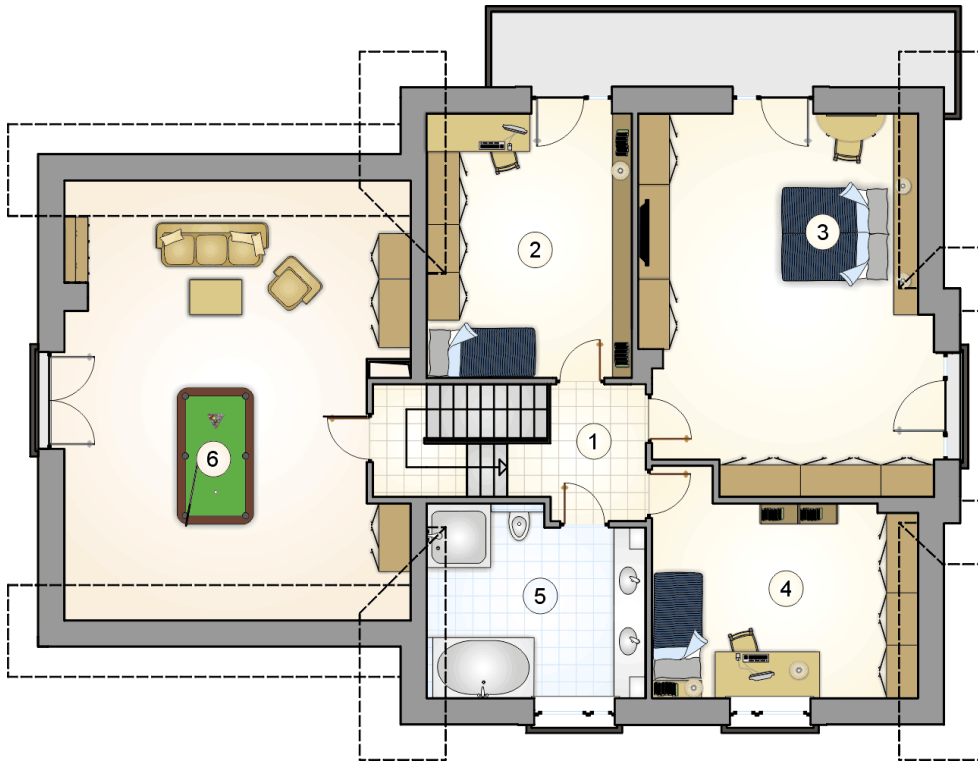
stan surowy	427 564 zł
roboty wykończeniowe	410 895 zł
instalacje	184 177 zł
koszt budowy	1 022 635 zł

Podane ceny są szacunkowymi cenami netto. Zapytaj o zestawienie materiałów naszego konsultanta na www.studioatrium.pl



RZUT PARTERU [m²]

1	przedsionek	6,90
2	hall z komunikacją	4,65
3	pokój	18,20
4	pokój dzienny z jadalnią	37,45
5	kuchnia	13,85
6	spiżarka	3,00
7	łazienka	3,45
8	łącnik	2,25
9	kotłownia	5,60
	razem	95,35
10	garaż	46,40



RZUT PODDASZA

[m²]

1	hall z komunikacją	5,45
2	pokój	17,50
3	pokój	35,20
4	pokój	17,30
5	łazienka	12,55
	razem	88,00
6	strych do adaptacji	43,40