



# Jupiter VIII

## 183,35 m<sup>2</sup>

plus garaż 46,40 m<sup>2</sup>

Parterowy dom z poddaszem użytkowym i garażem 2-stanowiskowym, z przeszklonym ryzalitem i rozległym tarasem

min. wymiary działki 25,2 x 19,9 m

pow. netto parteru	150,45 m <sup>2</sup>
pow. całkowita	365,50 m <sup>2</sup>
pow. zabudowy	184,20 m <sup>2</sup>
kubatura brutto	1 242,85 m <sup>3</sup>
wysokość budynku	9,10 m
kąt nachylenia dachu	35°
rodzaj stropu	plyta żelbetowa
pow. dachu	275,00 m <sup>2</sup>

### TECHNOLOGIA

Technologia murowana: Pustak ceramiczny gr. 30 cm + ocieplenie w systemie Termo Organika. Pokrycie dachu dachówką cementową. Brama garażowa i drzwi zewnętrzne marki Hörmann.

Do tego projektu możesz wprowadzić zmiany, na które wyrazimy bezpłatną zgodę. Więcej na [www.studioatrium.pl](http://www.studioatrium.pl)

### KOSZTY BUDOWY

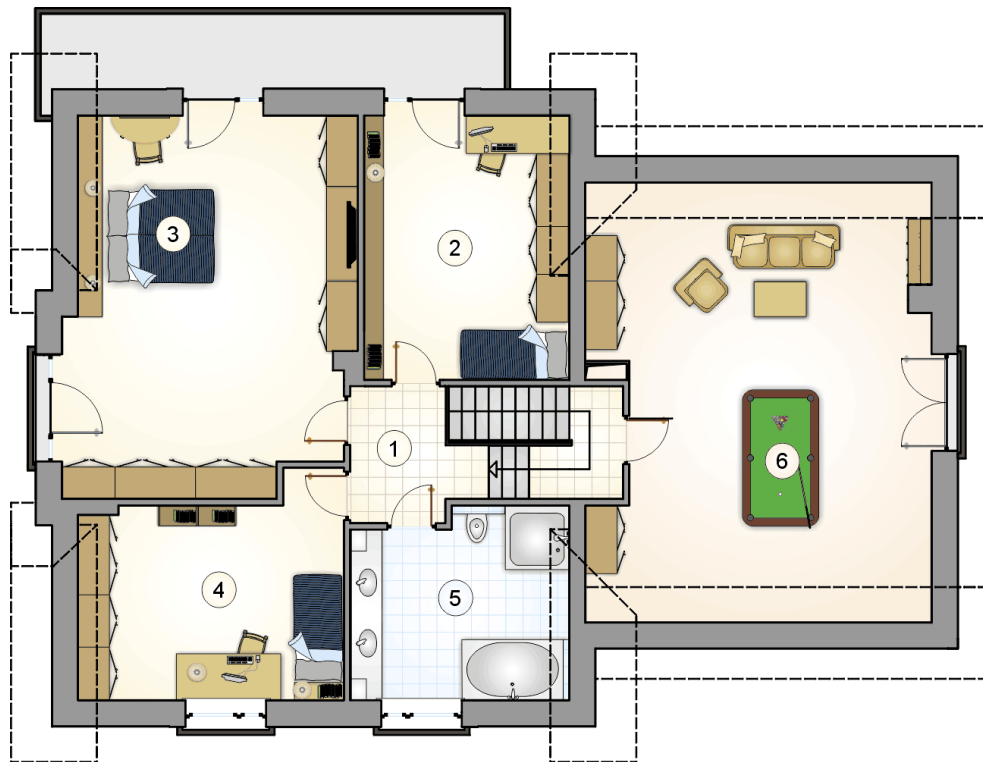
stan surowy	427 564 zł
roboty wykończeniowe	410 895 zł
instalacje	184 177 zł
koszt budowy	1 022 635 zł

Podane ceny są szacunkowymi cenami netto. Zapytaj o zestawienie materiałów naszego konsultanta na [www.studioatrium.pl](http://www.studioatrium.pl)



### RZUT PARTERU [m<sup>2</sup>]

1	przedsionek	6,90
2	hall z komunikacją	4,65
3	pokój	18,20
4	pokój dzienny z jadalnią	37,45
5	kuchnia	13,85
6	spiżarka	3,00
7	łazienka	3,45
8	łącznie	2,25
9	kotłownia	5,60
	<b>razem</b>	<b>95,35</b>
10	garaż	46,40



RZUT PODDASZA

[m<sup>2</sup>]

1	hall z komunikacją	5,45
2	pokój	17,50
3	pokój	35,20
4	pokój	17,30
5	łazienka	12,55
	<b>razem</b>	<b>88,00</b>
6	strych do adaptacji	43,40