



Jupiter X

162,7 m²

plus garaż 40,35 m²

Dom parterowy z poddaszem użytkowym i 2-stanowiskowym garażem, z przestronnym, niezadaszonym tarasem, z rekuperacją, w standardzie NF40

min. wymiary działki 23,75 x 19,6 m

pow. netto parteru	127,80 m ²
pow. całkowita	337,80 m ²
pow. zabudowy	169,40 m ²
kubatura brutto	1 163,40 m ³
wysokość budynku	9,05 m
kąt nachylenia dachu	35°
rodzaj stropu	plyta żelbetowa
pow. dachu	262,00 m ²



TECHNOLOGIA

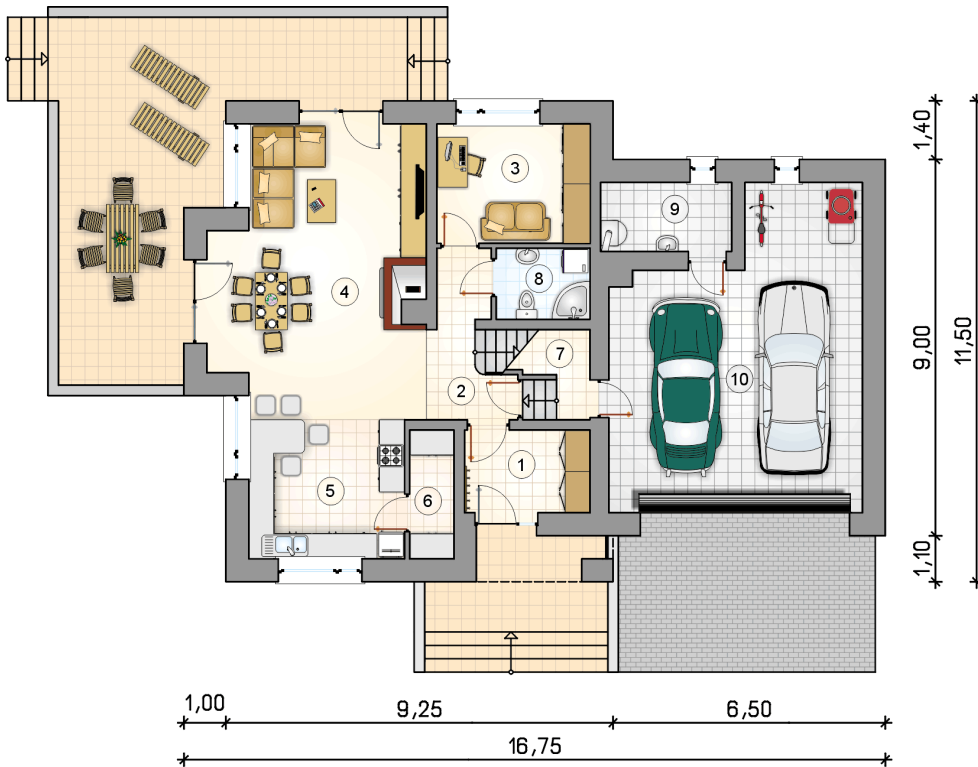
Technologia murowana: Pustak ceramiczny gr. 30 cm + ocieplenie w systemie Termo Organika. Pokrycie dachu dachówką cementową. Brama garażowa i drzwi zewnętrzne marki Hörmann.

Do tego projektu możesz wprowadzić zmiany, na które wyrazimy bezpłatną zgodę. Więcej na www.studioatrium.pl

KOSZTY BUDOWY

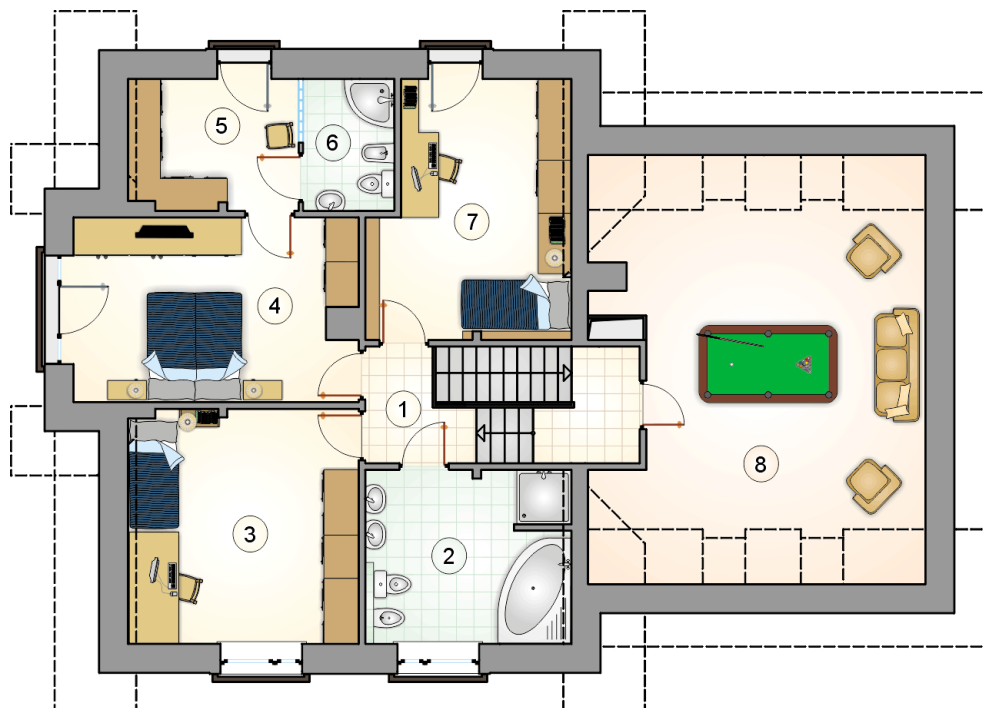
stan surowy	375 788 zł
roboty wykończeniowe	361 138 zł
instalacje	161 874 zł
koszt budowy	898 800 zł

Podane ceny są szacunkowymi cenami netto. Zapytaj o zestawienie materiałów naszego konsultanta na www.studioatrium.pl



RZUT PARTERU

	[m ²]
1 przedsionek	5,80
2 hall z komunikacją	7,00
3 pokój	10,25
4 pokój dzienny z jadalnią	30,90
5 kuchnia	14,35
6 spiżarka	3,15
7 łącznik	2,35
8 łazienka	3,70
9 kotłownia	5,00
razem	82,50
10 garaż	40,35



RZUT PODDASZA

[m²]

1	hall z komunikacją	9,35
2	łazienka	10,95
3	pokój	16,85
4	pokój	17,20
5	garderoba	6,75
6	łazienka	3,95
7	pokój	15,15
	razem	80,20
8	strych	35,40