

# Jupiter X

## 162,7 m<sup>2</sup>

plus garaż 40,35 m<sup>2</sup>

Dom parterowy z poddaszem użytkowym i 2-stanowiskowym garażem, z przestronnym, niezadaszonym tarasem, z rekuperacją, w standardzie NF40

min. wymiary działki 23,75 x 19,6 m

pow. netto parteru	127,80 m <sup>2</sup>
pow. całkowita	337,80 m <sup>2</sup>
pow. zabudowy	169,40 m <sup>2</sup>
kubatura brutto	1 163,40 m <sup>3</sup>
wysokość budynku	9,05 m
kąt nachylenia dachu	35°
rodzaj stropu	plyta żelbetowa
pow. dachu	262,00 m <sup>2</sup>

### TECHNOLOGIA

Technologia murowana: Pustak ceramiczny gr. 30 cm + ocieplenie w systemie Termo Organika. Pokrycie dachu dachówką cementową. Brama garażowa i drzwi zewnętrzne marki Hörmann.

Do tego projektu możesz wprowadzić zmiany, na które wyrazimy bezpłatną zgodę. Więcej na [www.studioatrium.pl](http://www.studioatrium.pl)

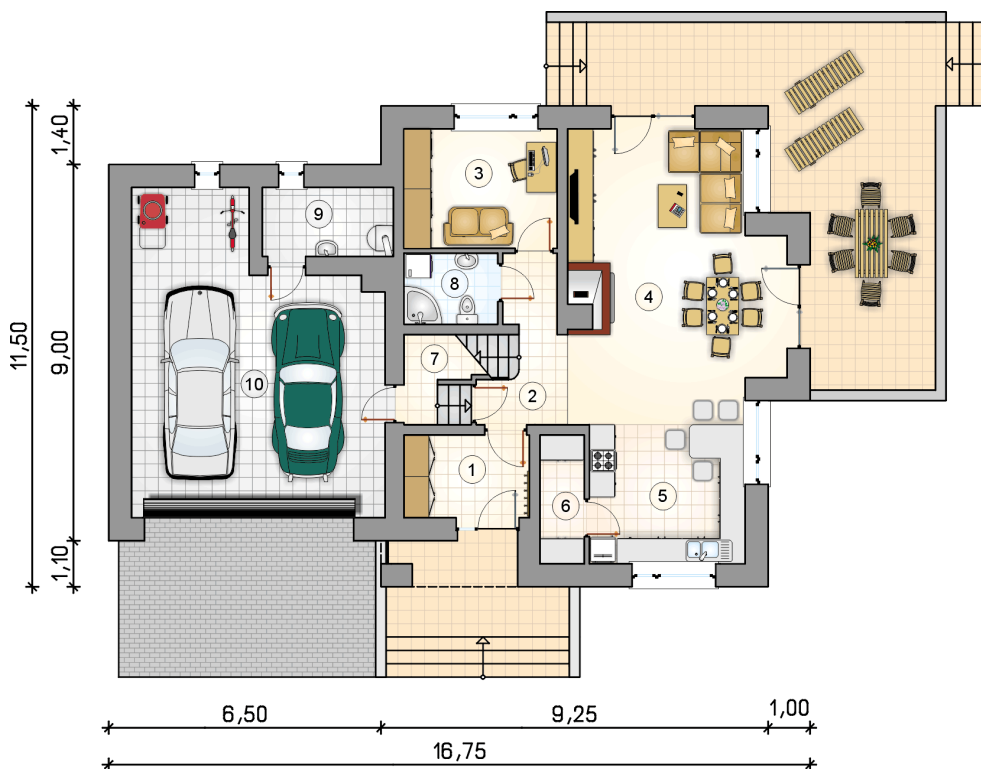
### KOSZTY BUDOWY

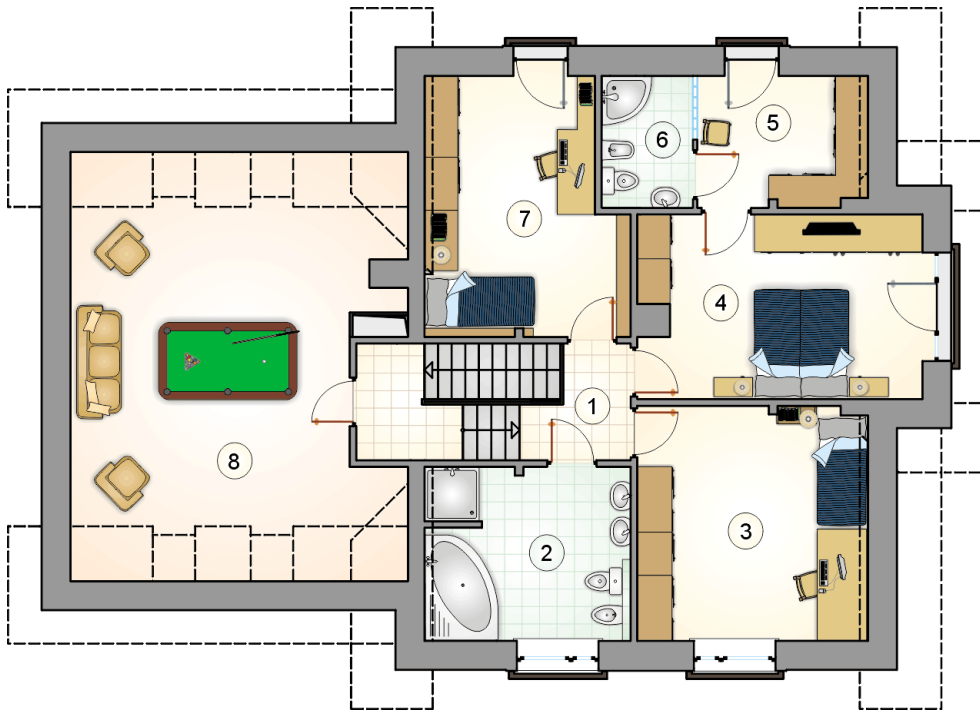
stan surowy	375 788 zł
roboty wykończeniowe	361 138 zł
instalacje	161 874 zł
koszt budowy	898 800 zł

Podane ceny są szacunkowymi cenami netto. Zapytaj o zestawienie materiałów naszego konsultanta na [www.studioatrium.pl](http://www.studioatrium.pl)

### RZUT PARTERU [m<sup>2</sup>]

1	przedsiónek	5,80
2	hall z komunikacją	7,00
3	pokój	10,25
4	pokój dzienny z jadalnią	30,90
5	kuchnia	14,35
6	spiżarka	3,15
7	łącznie	2,35
8	łazienka	3,70
9	kotłownia	5,00
	<b>razem</b>	<b>82,50</b>
10	garaż	40,35





RZUT PODDASZA

[m<sup>2</sup>]

1	hall z komunikacją	9,35
2	łazienka	10,95
3	pokój	16,85
4	pokój	17,20
5	garderoba	6,75
6	łazienka	3,95
7	pokój	15,15
	<b>razem</b>	<b>80,20</b>
8	strych	35,40