



Jupiter XI

184,25 m²

plus garaż 39,90 m²

Parterowy dom z poddaszem użytkowym i 2-stanowiskowym garażem, przestronnym, niezadaszonym tarasem

min. wymiary działki 24,7 x 19,9 m

| | |
|----------------------|-------------------------|
| pow. netto parteru | 144,25 m ² |
| pow. całkowita | 350,15 m ² |
| pow. zabudowy | 176,50 m ² |
| kubatura brutto | 1 200,00 m ³ |
| wysokość budynku | 9,09 m |
| kąt nachylenia dachu | 35° |
| rodzaj stropu | gęstożebrowy |
| pow. dachu | 267,10 m ² |



TECHNOLOGIA

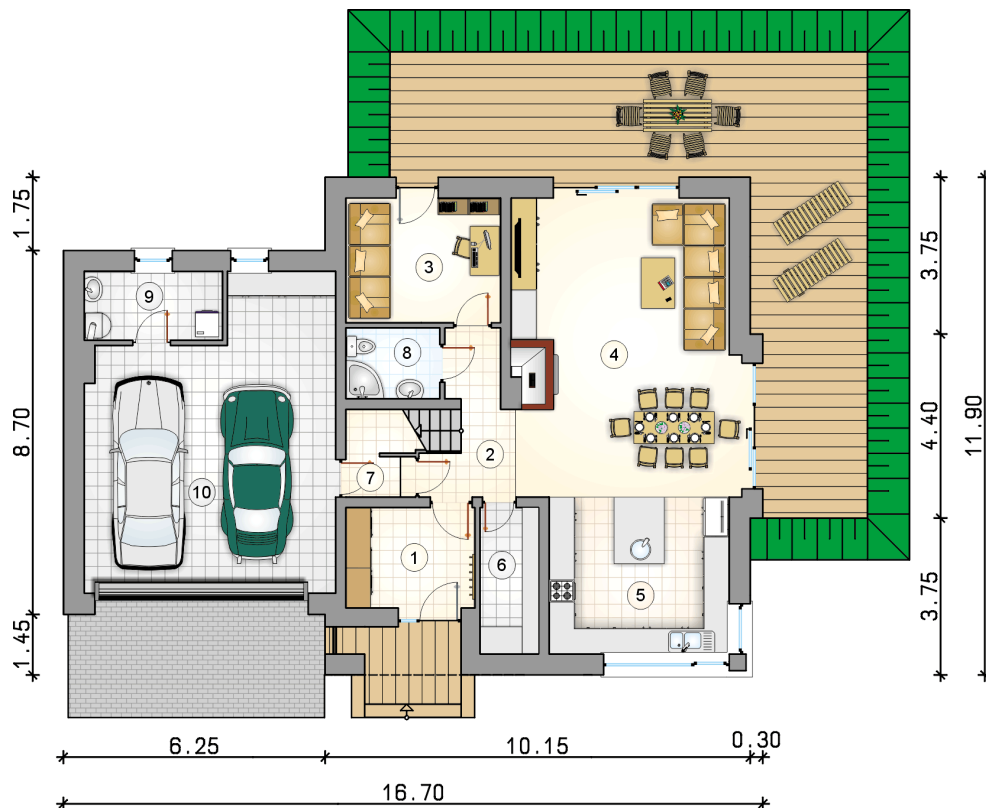
Technologia murowana: Pustak ceramiczny gr. 30 cm + ocieplenie w systemie Termo Organika. Pokrycie dachu dachówką cementową. Brama garażowa i drzwi zewnętrzne marki Hörmann.

Do tego projektu możesz wprowadzić zmiany, na które wyrazimy bezpłatną zgodę. Więcej na www.studioatrium.pl

KOSZTY BUDOWY

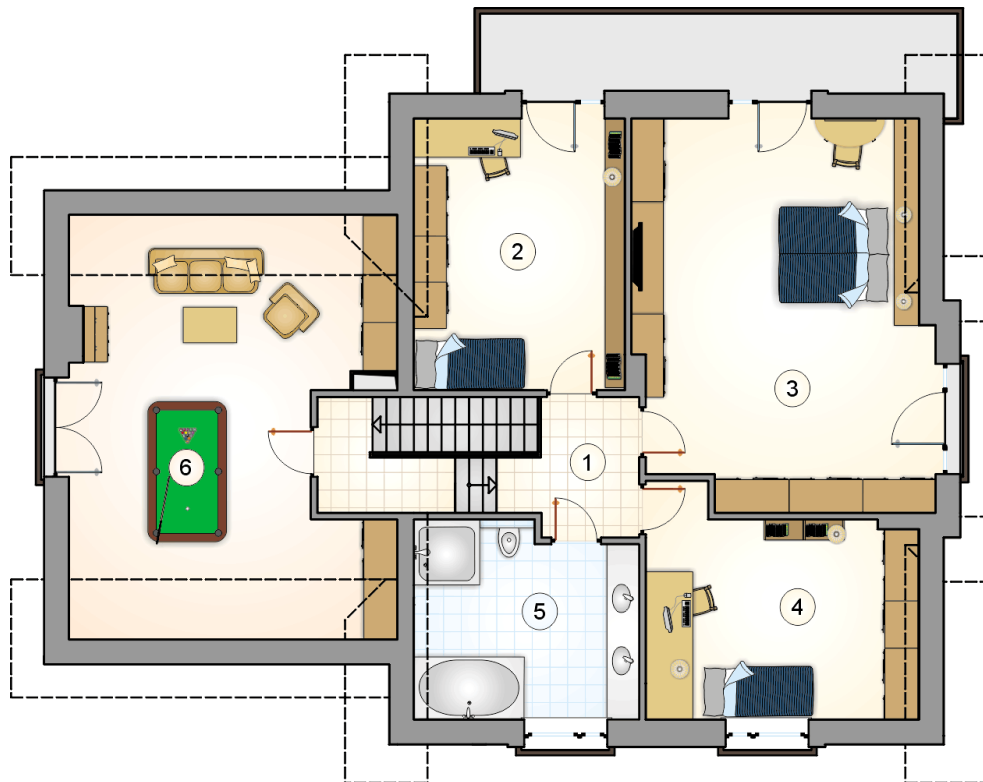
| | |
|----------------------|------------|
| stan surowy | 411 550 zł |
| roboty wykończeniowe | 395 506 zł |
| instalacje | 177 279 zł |
| koszt budowy | 984 335 zł |

Podane ceny są szacunkowymi cenami netto. Zapytaj o zestawienie materiałów naszego konsultanta na www.studioatrium.pl



RZUT PARTERU [m²]

| | | |
|----|--------------------------|--------------|
| 1 | przedsiónek | 7,40 |
| 2 | hall z komunikacją | 6,60 |
| 3 | pokój | 11,00 |
| 4 | pokój dzienny z jadalnią | 37,55 |
| 5 | kuchnia | 16,10 |
| 6 | spizarka | 4,90 |
| 7 | łącznik | 2,05 |
| 8 | łazienka | 3,80 |
| 9 | kotłownia | 5,45 |
| | razem | 94,85 |
| 10 | garaż | 39,90 |



RZUT PODDASZA

[m²]

| | | |
|---|--|--------------|
| 1 | hall z komunikacją | 5,45 |
| 2 | pokój | 17,70 |
| 3 | pokój | 35,70 |
| 4 | pokój | 17,65 |
| 5 | łazienka | 12,90 |
| | razem | 89,40 |
| 6 | strych do adaptacji - pomieszczenie wielofunkcyjne | 30,65 |