



# Jupiter XI

## 184,25 m<sup>2</sup>

plus garaż 39,90 m<sup>2</sup>

Parterowy dom z poddaszem użytkowym i 2-stanowiskowym garażem, przestronnym, niezadaszonym tarasem

min. wymiary działki 24,7 x 19,9 m

pow. netto parteru	144,25 m <sup>2</sup>
pow. całkowita	350,15 m <sup>2</sup>
pow. zabudowy	176,50 m <sup>2</sup>
kubatura brutto	1 200,00 m <sup>3</sup>
wysokość budynku	9,09 m
kąt nachylenia dachu	35°
rodzaj stropu	gęstożebrowy
pow. dachu	267,10 m <sup>2</sup>



### TECHNOLOGIA

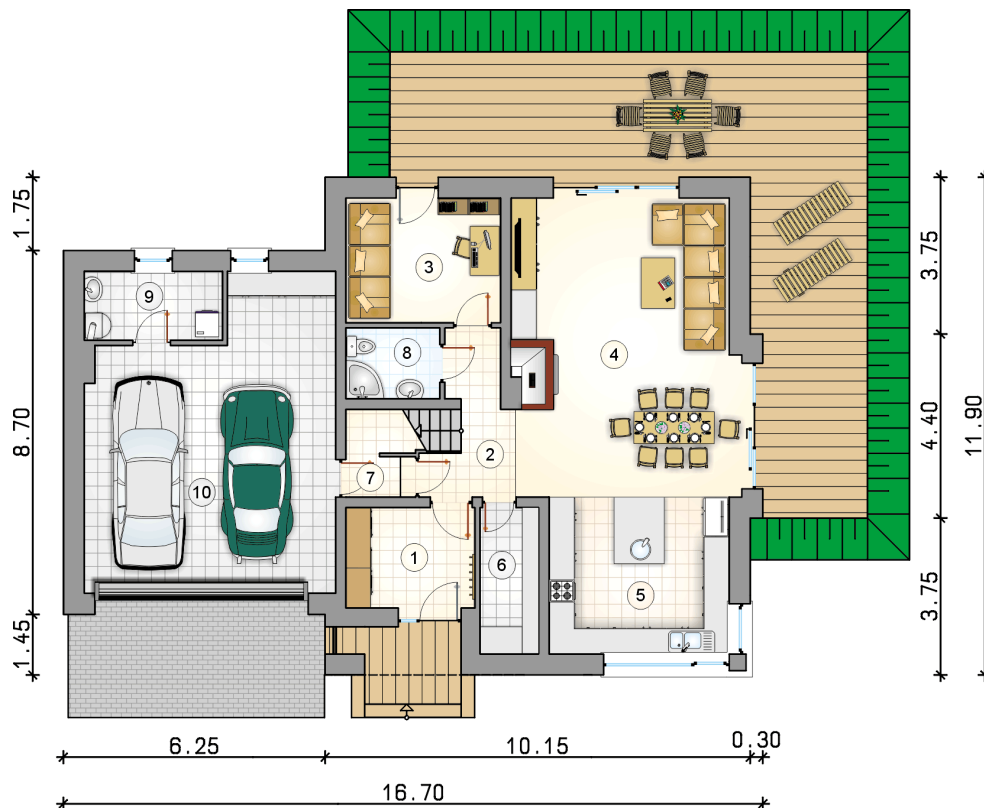
Technologia murowana: Pustak ceramiczny gr. 30 cm + ocieplenie w systemie Termo Organika. Pokrycie dachu dachówką cementową. Brama garażowa i drzwi zewnętrzne marki Hörmann.

Do tego projektu możesz wprowadzić zmiany, na które wyrazimy bezpłatną zgodę. Więcej na [www.studioatrium.pl](http://www.studioatrium.pl)

### KOSZTY BUDOWY

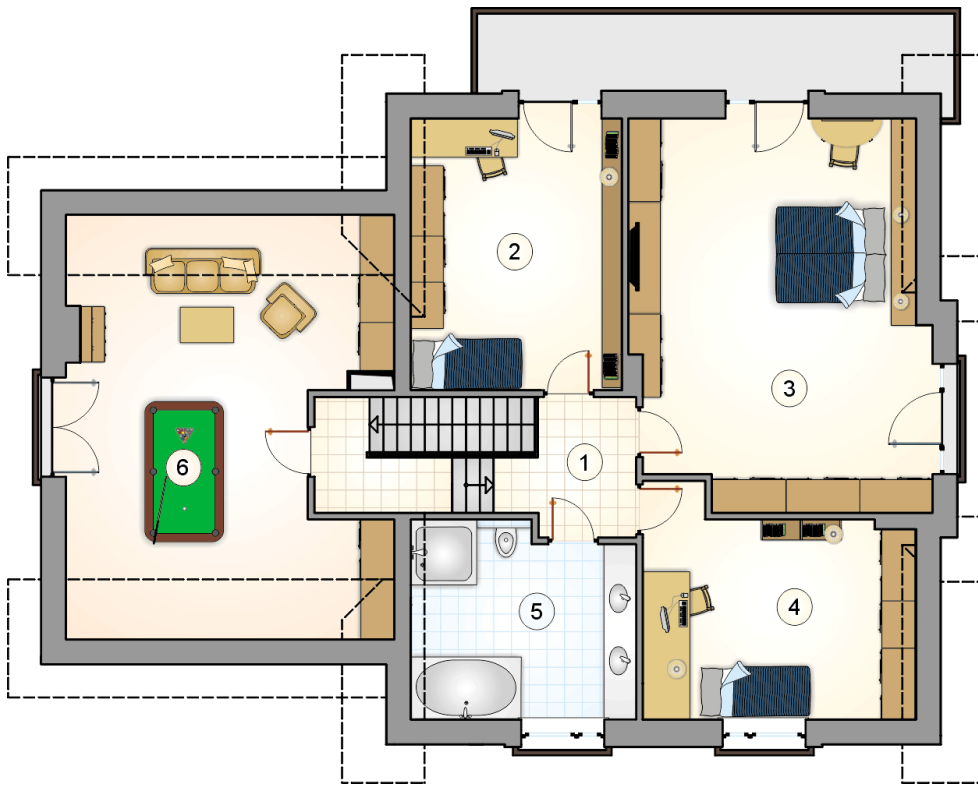
stan surowy	411 550 zł
roboty wykończeniowe	395 506 zł
instalacje	177 279 zł
koszt budowy	984 335 zł

Podane ceny są szacunkowymi cenami netto. Zapytaj o zestawienie materiałów naszego konsultanta na [www.studioatrium.pl](http://www.studioatrium.pl)



### RZUT PARTERU [m<sup>2</sup>]

1	przedsionek	7,40
2	hall z komunikacją	6,60
3	pokój	11,00
4	pokój dzienny z jadalnią	37,55
5	kuchnia	16,10
6	spizarka	4,90
7	łącznik	2,05
8	łazienka	3,80
9	kotłownia	5,45
	<b>razem</b>	<b>94,85</b>
10	garaż	39,90



RZUT PODDASZA

[m<sup>2</sup>]

1	hall z komunikacją	5,45
2	pokój	17,70
3	pokój	35,70
4	pokój	17,65
5	łazienka	12,90
	<b>razem</b>	<b>89,40</b>
6	strych do adaptacji - pomieszczenie wielofunkcyjne	30,65