



# Jupiter XI

## 184,25 m<sup>2</sup>

plus garaż 39,90 m<sup>2</sup>

Parterowy dom z poddaszem użytkowym i 2-stanowiskowym garażem, przestronnym, niezadaszonym tarasem

min. wymiary działki 24,7 x 19,9 m

pow. netto parteru	144,25 m <sup>2</sup>
pow. całkowita	350,15 m <sup>2</sup>
pow. zabudowy	176,50 m <sup>2</sup>
kubatura brutto	1 200,00 m <sup>3</sup>
wysokość budynku	9,09 m
kąt nachylenia dachu	35°
rodzaj stropu	gęstożebrowy
pow. dachu	267,10 m <sup>2</sup>

### TECHNOLOGIA

Technologia murowana: Pustak ceramiczny gr. 30 cm + ocieplenie w systemie Termo Organika. Pokrycie dachu dachówką cementową. Brama garażowa i drzwi zewnętrzne marki Hörmann.

Do tego projektu możesz wprowadzić zmiany, na które wyrazimy bezpłatną zgodę. Więcej na [www.studioatrium.pl](http://www.studioatrium.pl)

### KOSZTY BUDOWY

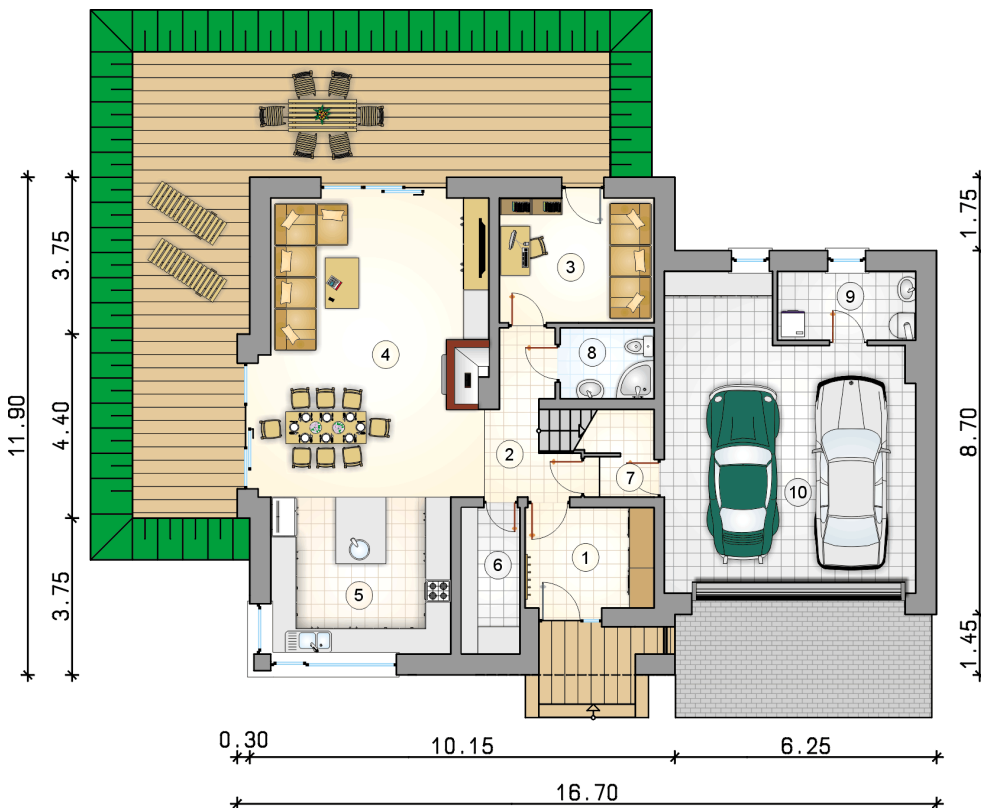
stan surowy	411 550 zł
roboty wykończeniowe	395 506 zł
instalacje	177 279 zł
koszt budowy	984 335 zł

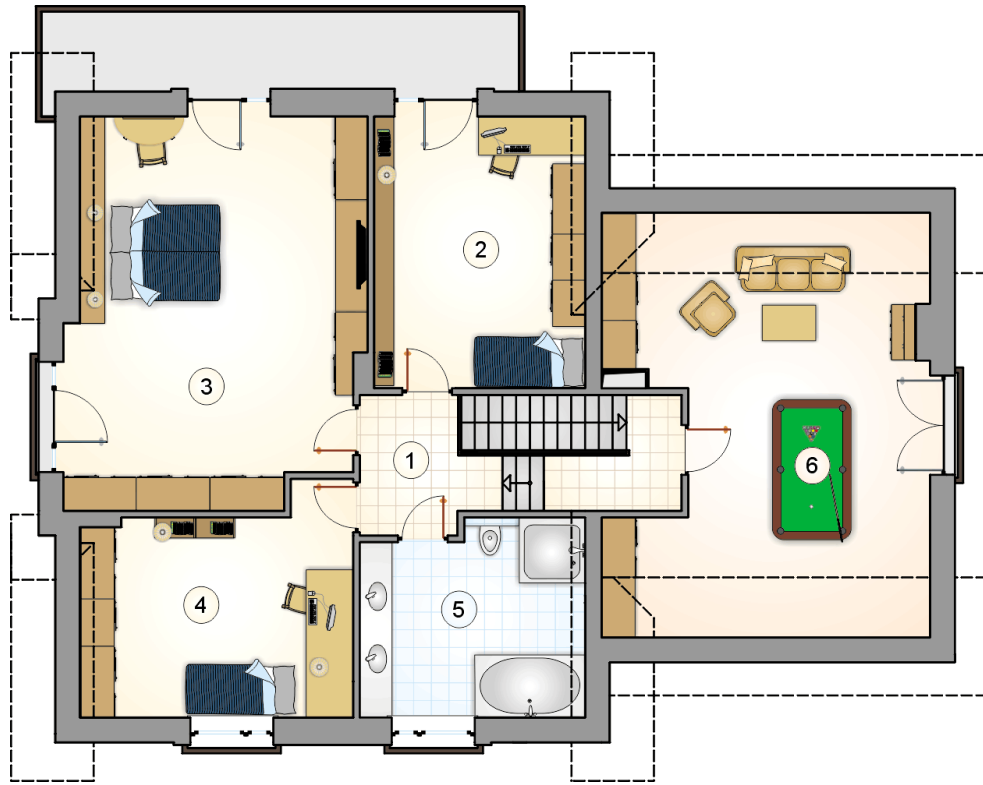
Podane ceny są szacunkowymi cenami netto. Zapytaj o zestawienie materiałów naszego konsultanta na [www.studioatrium.pl](http://www.studioatrium.pl)



### RZUT PARTERU

	[m <sup>2</sup> ]
1 przedsiónek	7,40
2 hall z komunikacją	6,60
3 pokój	11,00
4 pokój dzienny z jadalnią	37,55
5 kuchnia	16,10
6 spiżarka	4,90
7 łącznik	2,05
8 łazienka	3,80
9 kotłownia	5,45
<b>razem</b>	<b>94,85</b>
10 garaż	39,90





RZUT PODDASZA

[m<sup>2</sup>]

1	hall z komunikacją	5,45
2	pokój	17,70
3	pokój	35,70
4	pokój	17,65
5	łazienka	12,90
	<b>razem</b>	<b>89,40</b>
6	strych do adaptacji - pomieszczenie wielofunkcyjne	30,65