



# Jupiter XII

## 141,45 m<sup>2</sup>

plus garaż 36,85 m<sup>2</sup>

Dom parterowy z poddaszem użytkowym i 4 sypialniami, rozległy, odkryty taras, pokój rekreacyjny nad 2-stanowiskowym garażem

min. wymiary działki 23,15 x 19,4 m

pow. netto parteru	118,25 m <sup>2</sup>
pow. całkowita	301,20 m <sup>2</sup>
pow. zabudowy	150,85 m <sup>2</sup>
kubatura brutto	1 002,25 m <sup>3</sup>
wysokość budynku	8,52 m
kąt nachylenia dachu	35°
rodzaj stropu	gęstożebrowy
pow. dachu	237,00 m <sup>2</sup>



### TECHNOLOGIA

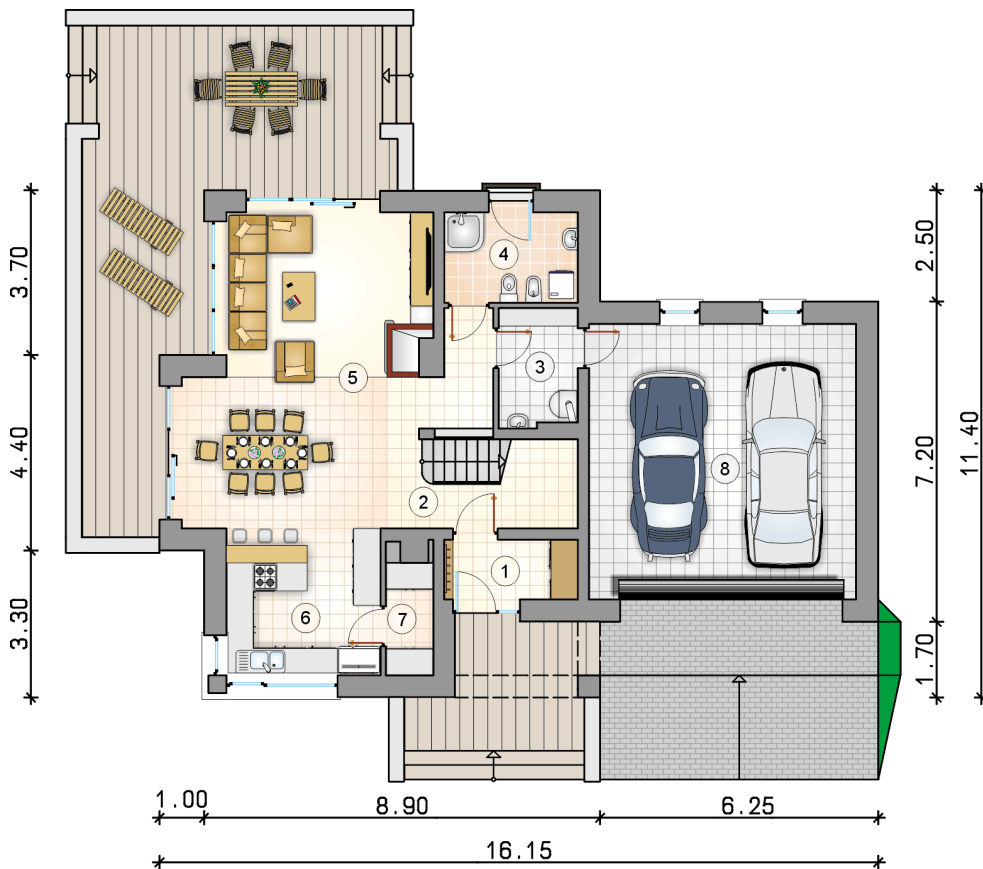
Technologia murowana: Pustak ceramiczny gr. 30 cm + ocieplenie w systemie Termo Organika. Pokrycie dachu dachówką cementową. Brama garażowa i drzwi zewnętrzne marki Hörmann.

Do tego projektu możesz wprowadzić zmiany, na które wyrazimy bezpłatną zgodę. Więcej na [www.studioatrium.pl](http://www.studioatrium.pl)

### KOSZTY BUDOWY

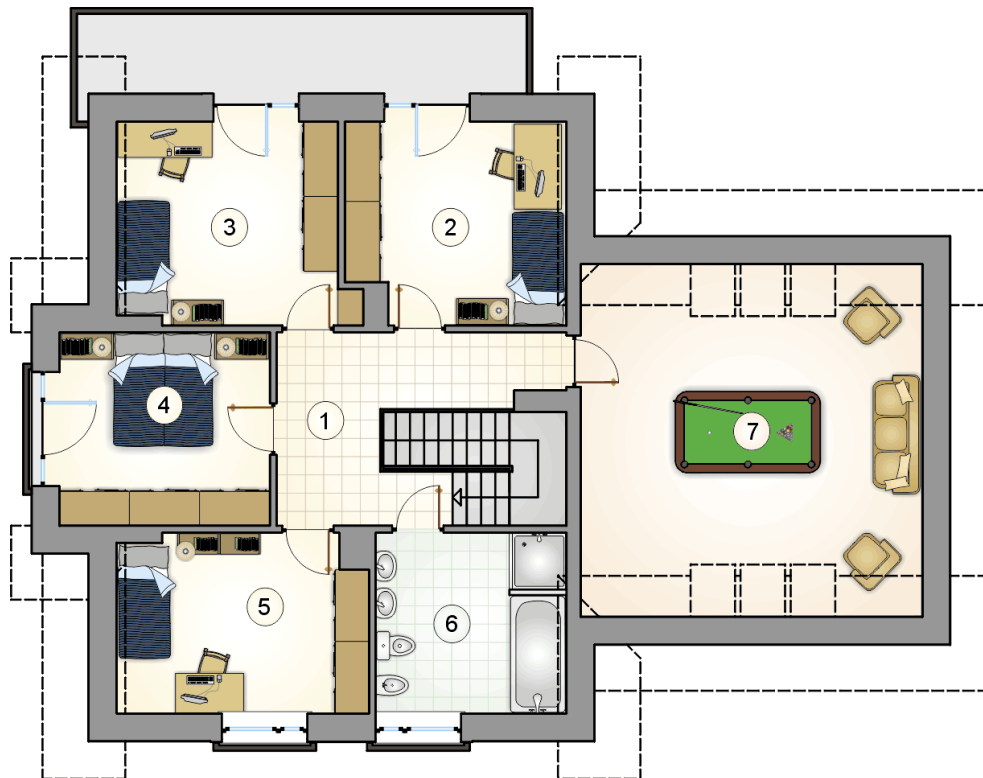
stan surowy	327 713 zł
roboty wykończeniowe	314 937 zł
instalacje	141 165 zł
koszt budowy	783 815 zł

Podane ceny są szacunkowymi cenami netto. Zapytaj o zestawienie materiałów naszego konsultanta na [www.studioatrium.pl](http://www.studioatrium.pl)



### RZUT PARTERU [m<sup>2</sup>]

1	przedsiónek	3,90
2	hall z komunikacją	10,10
3	kotłownia	4,55
4	łazienka	5,95
5	pokój dzienny z jadalnią	31,75
6	kuchnia	11,35
7	spiżarka	2,60
	<b>razem</b>	<b>70,20</b>
8	garaż	36,85



RZUT PODDASZA

[m<sup>2</sup>]

1	hall z komunikacją	11,60
2	pokój	12,15
3	pokój	12,90
4	pokój	12,35
5	pokój	12,55
6	łazienka	9,70
0	<b>razem</b>	71,25
7	strych	30,10