



Jupiter XII

141,45 m²

plus garaż 36,85 m²

Dom parterowy z poddaszem użytkowym i 4 sypialniami, rozległy, odkryty taras, pokój rekreacyjny nad 2-stanowiskowym garażem

min. wymiary działki 23,15 x 19,4 m

pow. netto parteru	118,25 m ²
pow. całkowita	301,20 m ²
pow. zabudowy	150,85 m ²
kubatura brutto	1 002,25 m ³
wysokość budynku	8,52 m
kąt nachylenia dachu	35°
rodzaj stropu	gęstożebrowy
pow. dachu	237,00 m ²



TECHNOLOGIA

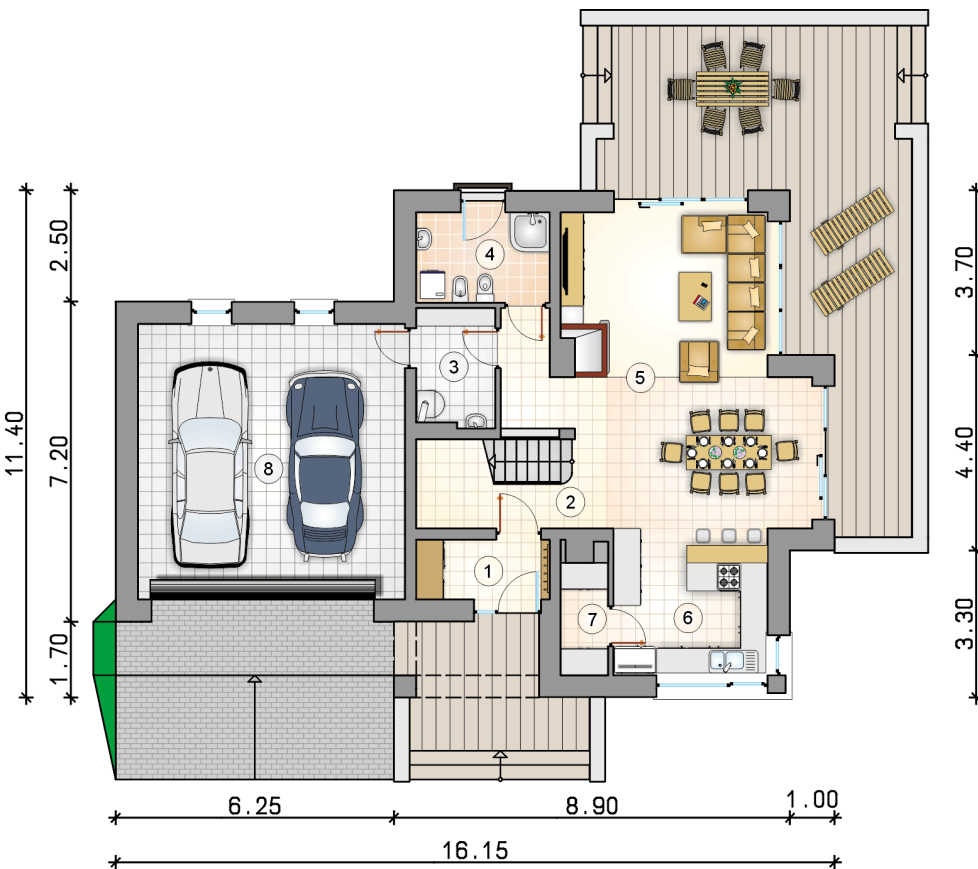
Technologia murowana: Pustak ceramiczny gr. 30 cm + ocieplenie w systemie Termo Organika. Pokrycie dachu dachówką cementową. Brama garażowa i drzwi zewnętrzne marki Hörmann.

Do tego projektu możesz wprowadzić zmiany, na które wyrazimy bezpłatną zgodę. Więcej na www.studioatrium.pl

KOSZTY BUDOWY

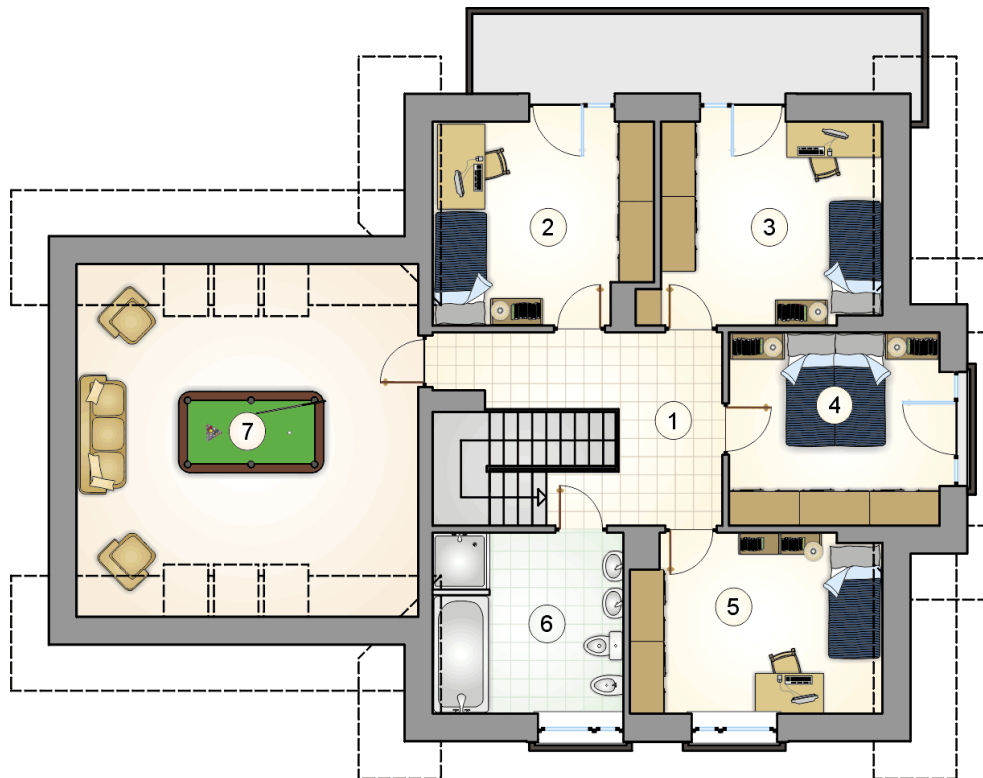
stan surowy	327 713 zł
roboty wykończeniowe	314 937 zł
instalacje	141 165 zł
koszt budowy	783 815 zł

Podane ceny są szacunkowymi cenami netto. Zapytaj o zestawienie materiałów naszego konsultanta na www.studioatrium.pl



RZUT PARTERU [m²]

1	przedsiónek	3,90
2	hall z komunikacją	10,10
3	kotłownia	4,55
4	łazienka	5,95
5	pokój dzienny z jadalnią	31,75
6	kuchnia	11,35
7	spiżarka	2,60
	razem	70,20
8	garaż	36,85



RZUT PODDASZA

[m²]

1	hall z komunikacją	11,60
2	pokój	12,15
3	pokój	12,90
4	pokój	12,35
5	pokój	12,55
6	łazienka	9,70
0	razem	71,25
7	strych	30,10