



Jupiter XII

141,45 m²

plus garaż 36,85 m²

Dom parterowy z poddaszem użytkowym i 4 sypialniami, rozległy, odkryty taras, pokój rekreacyjny nad 2-stanowiskowym garażem

min. wymiary działki 23,15 x 19,4 m

| | |
|----------------------|-------------------------|
| pow. netto parteru | 118,25 m ² |
| pow. całkowita | 301,20 m ² |
| pow. zabudowy | 150,85 m ² |
| kubatura brutto | 1 002,25 m ³ |
| wysokość budynku | 8,52 m |
| kąt nachylenia dachu | 35° |
| rodzaj stropu | gęstożebrowy |
| pow. dachu | 237,00 m ² |



TECHNOLOGIA

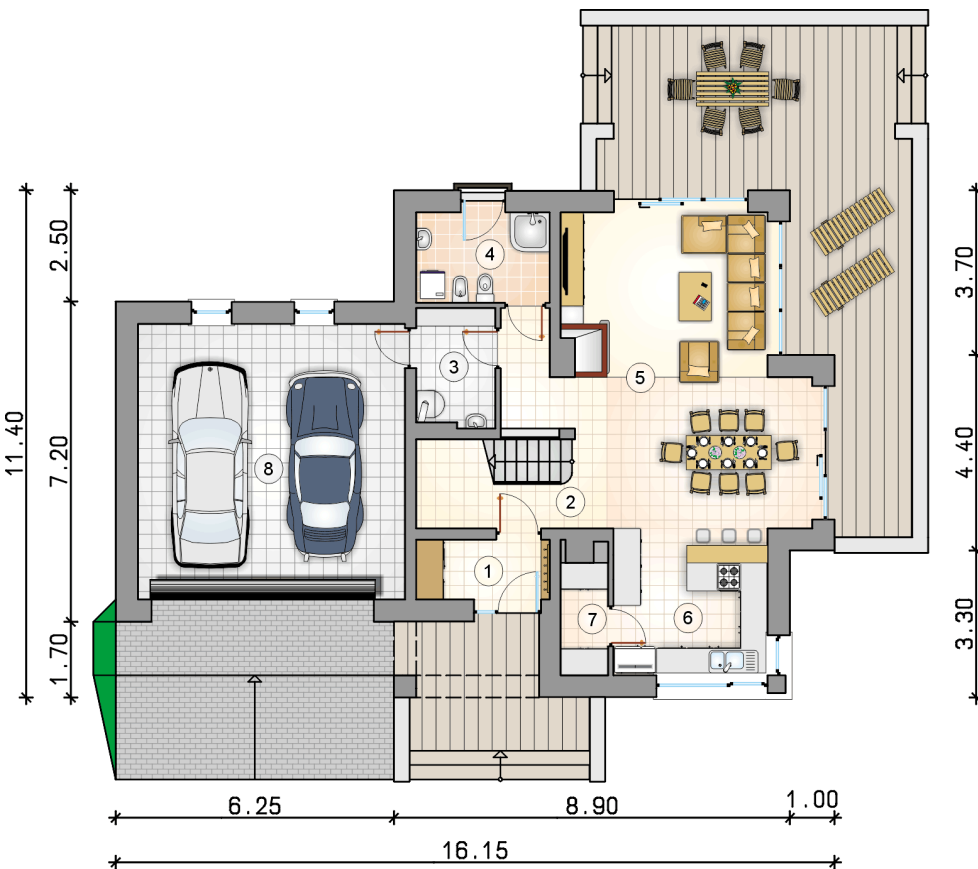
Technologia murowana: Pustak ceramiczny gr. 30 cm + ocieplenie w systemie Termo Organika. Pokrycie dachu dachówką cementową. Brama garażowa i drzwi zewnętrzne marki Hörmann.

Do tego projektu możesz wprowadzić zmiany, na które wyrazimy bezpłatną zgodę. Więcej na www.studioatrium.pl

KOSZTY BUDOWY

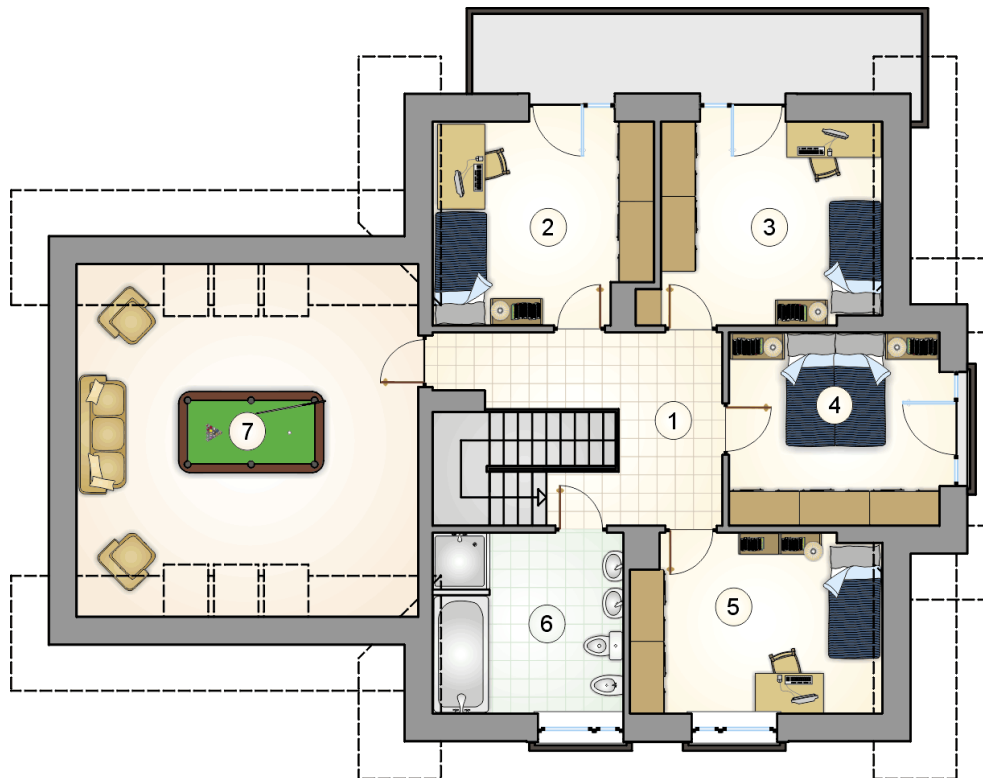
| | |
|----------------------|------------|
| stan surowy | 327 713 zł |
| roboty wykończeniowe | 314 937 zł |
| instalacje | 141 165 zł |
| koszt budowy | 783 815 zł |

Podane ceny są szacunkowymi cenami netto. Zapytaj o zestawienie materiałów naszego konsultanta na www.studioatrium.pl



RZUT PARTERU [m²]

| | | |
|---|--------------------------|--------------|
| 1 | przedsiónek | 3,90 |
| 2 | hall z komunikacją | 10,10 |
| 3 | kotłownia | 4,55 |
| 4 | łazienka | 5,95 |
| 5 | pokój dzienny z jadalnią | 31,75 |
| 6 | kuchnia | 11,35 |
| 7 | spiżarka | 2,60 |
| | razem | 70,20 |
| 8 | garaż | 36,85 |



RZUT PODDASZA

[m²]

| | | |
|---|--------------------|-------|
| 1 | hall z komunikacją | 11,60 |
| 2 | pokój | 12,15 |
| 3 | pokój | 12,90 |
| 4 | pokój | 12,35 |
| 5 | pokój | 12,55 |
| 6 | łazienka | 9,70 |
| 0 | razem | 71,25 |
| 7 | strych | 30,10 |