



Jupiter XIV

163,95 m²

plus garaż 43,45 m²

Dom parterowy z poddaszem użytkowym i garażem 2-stanowiskowym, bez podpiwniczenia, z rekuperacją, propozycja dla 4-5 osobowej rodziny

min. wymiary działki 24,3 x 19,5 m

pow. netto parteru	131,70 m ²
pow. całkowita	347,70 m ²
pow. zabudowy	174,30 m ²
kubatura brutto	1 193,85 m ³
wysokość budynku	9,05 m
kąt nachylenia dachu	35°
rodzaj stropu	gęstożebrowy
pow. dachu	269,00 m ²



TECHNOLOGIA

Technologia murowana: Pustak ceramiczny gr. 30 cm + ocieplenie w systemie Termo Organika. Pokrycie dachu dachówką cementową. Brama garażowa i drzwi zewnętrzne marki Hörmann.

Do tego projektu możesz wprowadzić zmiany, na które wyrazimy bezpłatną zgodę. Więcej na www.studioatrium.pl

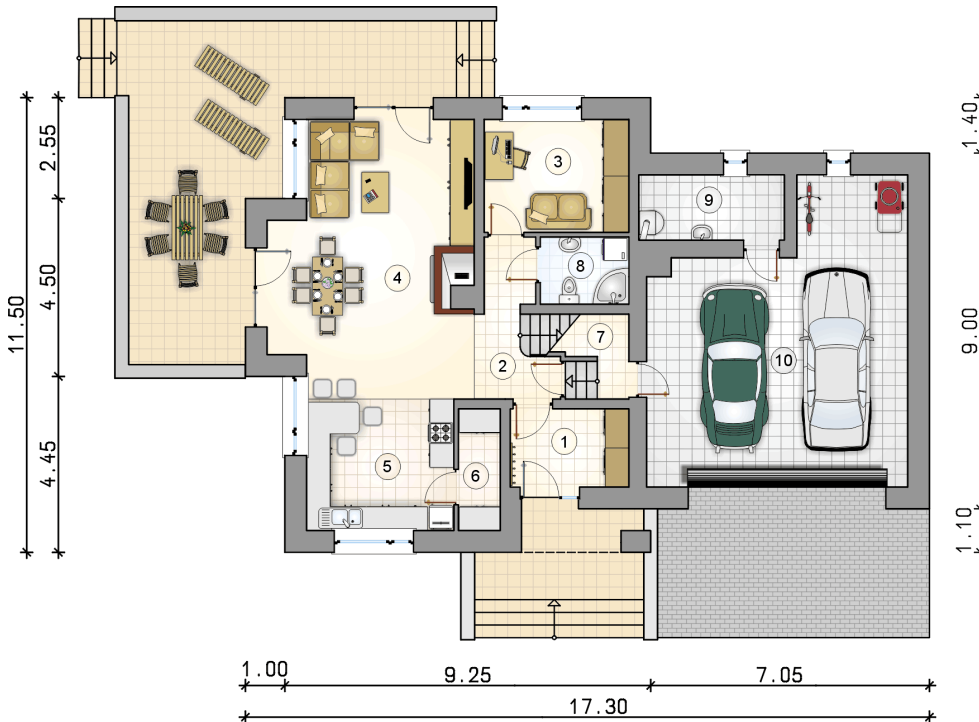
KOSZTY BUDOWY

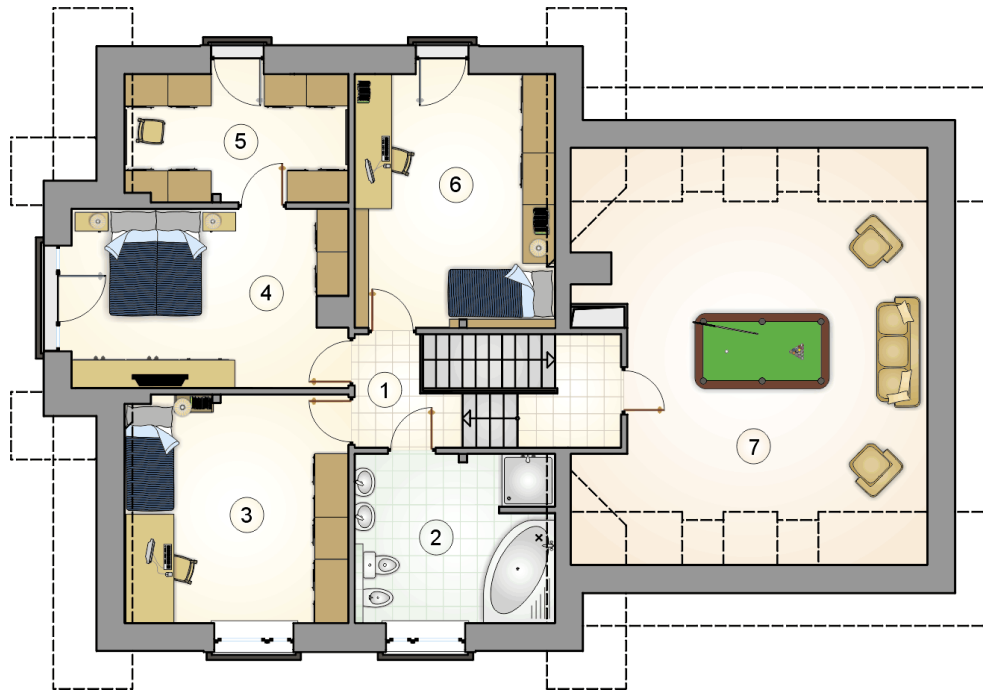
stan surowy	384 027 zł
roboty wykończeniowe	369 055 zł
instalacje	165 423 zł
koszt budowy	918 505 zł

Podane ceny są szacunkowymi cenami netto. Zapytaj o zestawienie materiałów naszego konsultanta na www.studioatrium.pl

RZUT PARTERU

	[m ²]
1 przedsionek	5,80
2 hall z komunikacją	7,00
3 pokój	10,25
4 salon z jadalnią	30,90
5 kuchnia	14,35
6 spiżarka	3,15
7 łącznik	2,35
8 łazienka	3,70
9 kotłownia	5,90
razem	83,40
10 garaż	43,45





RZUT PODDASZA		[m ²]
1	hall z komunikacją	9,35
2	łazienka	10,95
3	pokój	16,85
4	pokój	17,20
5	garderoba	9,40
6	pokój	16,80
	razem	80,55
7	strych	38,70