



# Jupiter XV

## 130,40 m<sup>2</sup>

plus piwnica 63,60 m<sup>2</sup>  
plus garaż 36,80 m<sup>2</sup>

Dom jednorodzinny, parterowy z poddaszem użytkowym, podpiwniczony, z dwustanowiskowym garażem

min. wymiary działki 24,3 x 17,7 m

pow. netto parteru	108,45 m <sup>2</sup>
pow. całkowita	377,50 m <sup>2</sup>
pow. zabudowy	142,35 m <sup>2</sup>
kubatura brutto	1 176,00 m <sup>3</sup>
wysokość budynku	8,81 m
kąt nachylenia dachu	35°
rodzaj stropu	gęstożebrowy
pow. dachu	229,00 m <sup>2</sup>



### TECHNOLOGIA

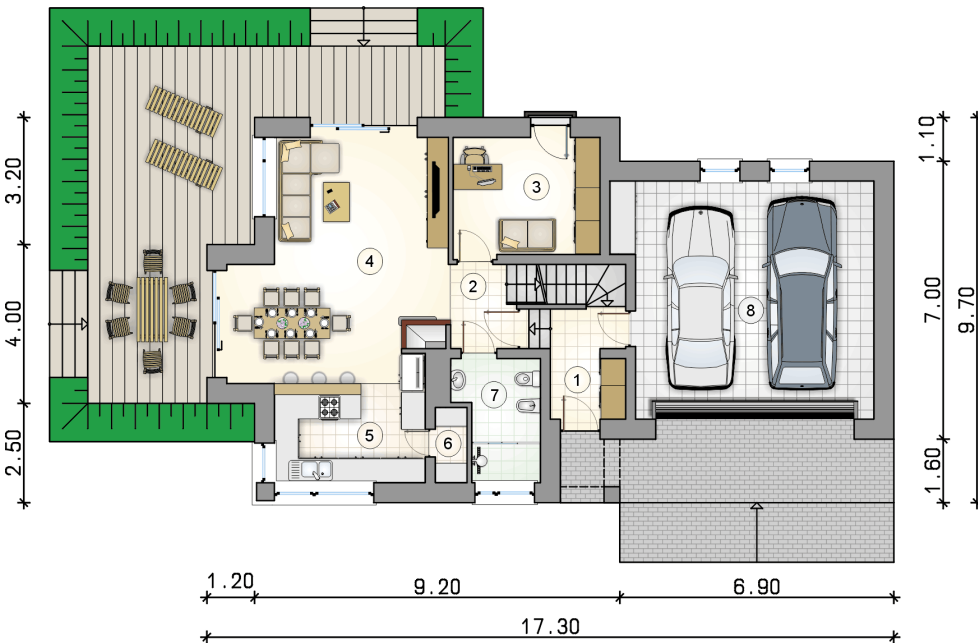
Pustak ceramiczny gr. 30 cm + ocieplenie w systemie Termo Organika. Pokrycie dachu dachówką cementową. Brama garażowa i drzwi zewnętrzne marki Hörmann.

Do tego projektu możesz wprowadzić zmiany, na które wyrazimy bezpłatną zgodę. Więcej na [www.studioatrium.pl](http://www.studioatrium.pl)

### KOSZTY BUDOWY

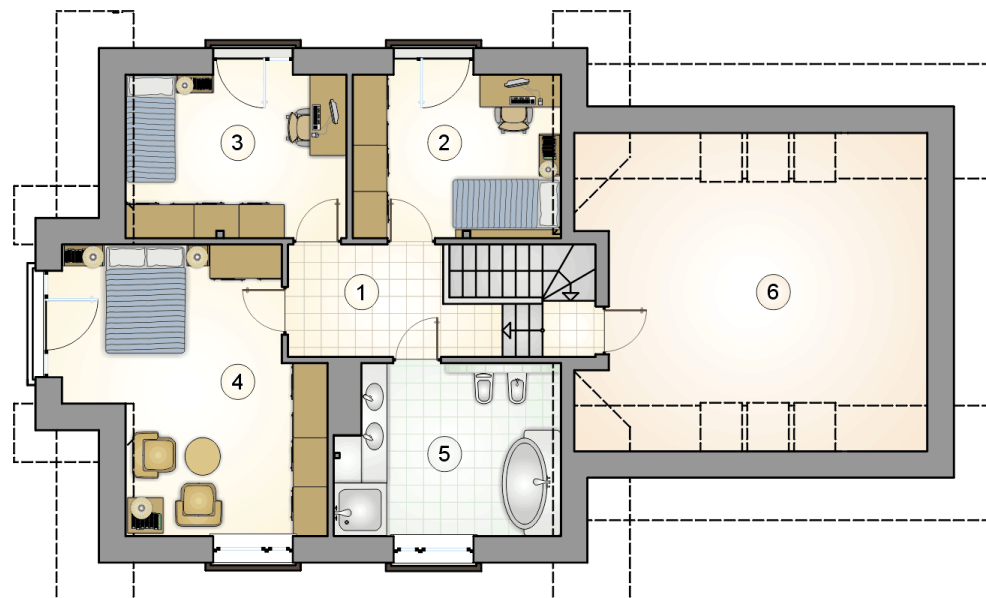
stan surowy	391 857 zł
roboty wykończeniowe	330 654 zł
instalacje	148 089 zł
koszt budowy	870 600 zł

Podane ceny są szacunkowymi cenami netto. Zapytaj o zestawienie materiałów naszego konsultanta na [www.studioatrium.pl](http://www.studioatrium.pl)



### RZUT PARTERU [m<sup>2</sup>]

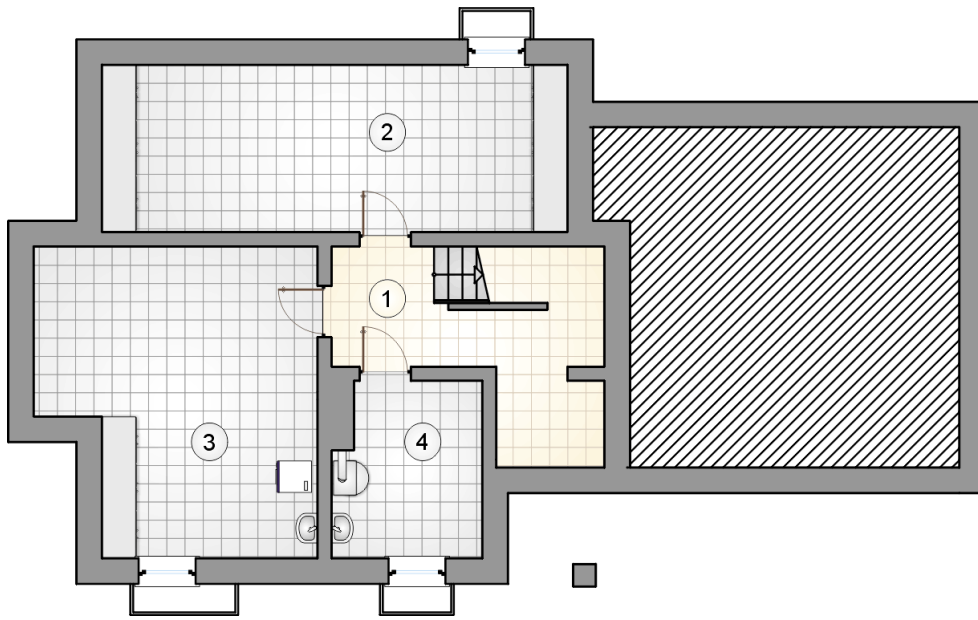
1	przedsiónek	5,00
2	hall z komunikacją	3,35
3	pokój	10,85
4	pokój dzienny z jadalnią	28,15
5	kuchnia	11,00
6	spizarka	1,45
7	łazienka	5,85
	<b>razem</b>	<b>65,65</b>
8	garaż	36,80



RZUT PODDASZA

[m<sup>2</sup>]

1	hall z komunikacją	8,20
2	pokój	11,00
3	pokój	11,75
4	pokój	21,55
5	łazienka	12,25
0	<b>razem</b>	64,75
6	strych	28,60



RZUT PIWNICY		[m <sup>2</sup> ]
1	hall z komunikacją	7,90
2	piwnica	23,85
3	pralnia	24,20
4	kotłownia	7,65
0	<b>razem</b>	<b>63,60</b>