



Jupiter XV

130,40 m²

plus piwnica 63,60 m²
plus garaż 36,80 m²

Dom jednorodzinny, parterowy z poddaszem użytkowym, podpiwniczony, z dwustanowiskowym garażem

min. wymiary działki 24,3 x 17,7 m

pow. netto parteru	108,45 m ²
pow. całkowita	377,50 m ²
pow. zabudowy	142,35 m ²
kubatura brutto	1 176,00 m ³
wysokość budynku	8,81 m
kąt nachylenia dachu	35°
rodzaj stropu	gęstożebrowy
pow. dachu	229,00 m ²

ATRIUM



TECHNOLOGIA

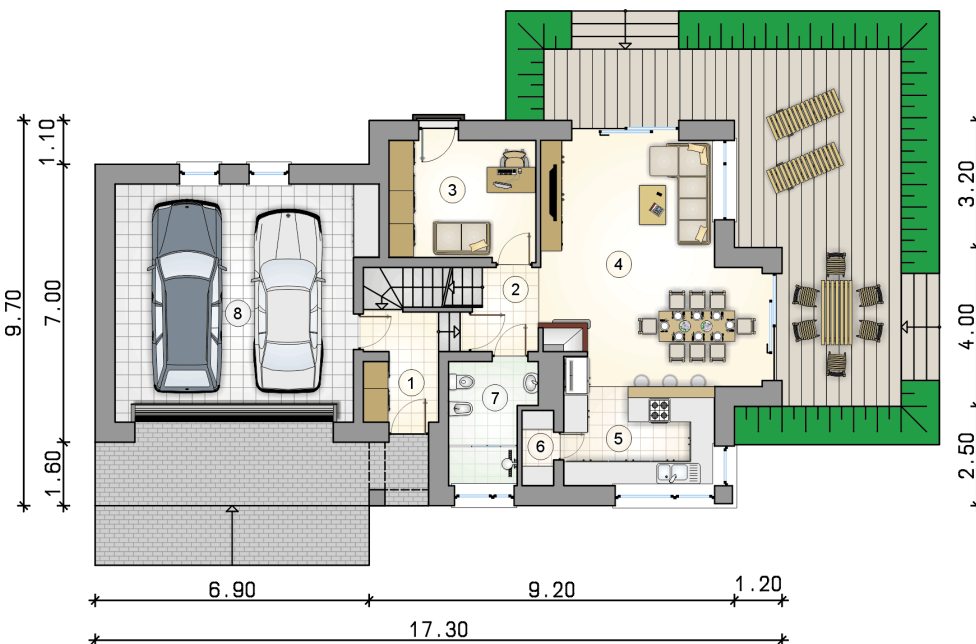
Pustak ceramiczny gr. 30 cm + ocieplenie w systemie Termo Organika. Pokrycie dachu dachówką cementową. Brama garażowa i drzwi zewnętrzne marki Hörmann.

Do tego projektu możesz wprowadzić zmiany, na które wyrazimy bezpłatną zgodę. Więcej na www.studioatrium.pl

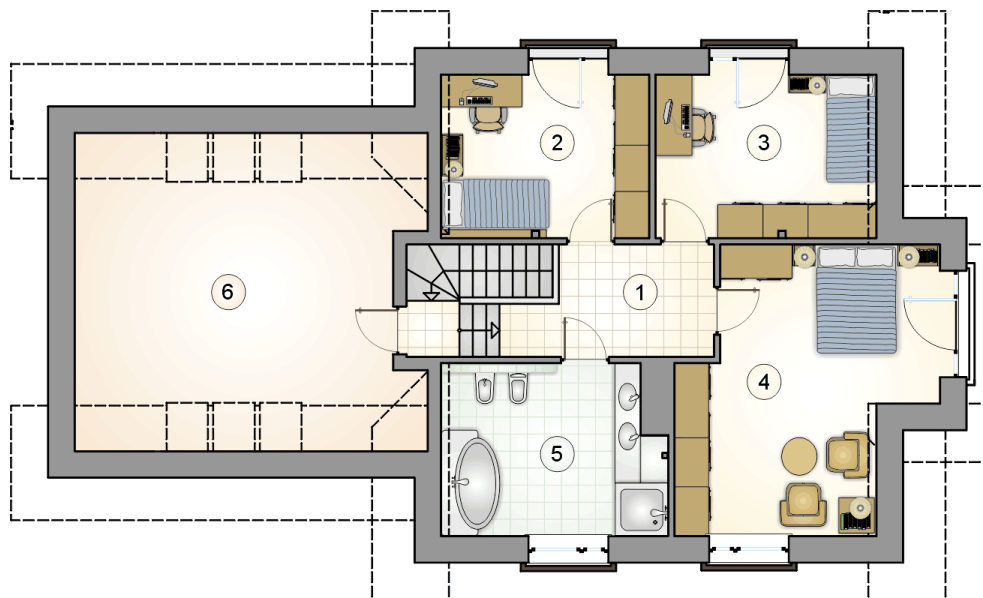
KOSZTY BUDOWY

stan surowy	391 857 zł
roboty wykończeniowe	330 654 zł
instalacje	148 089 zł
koszt budowy	870 600 zł

Podane ceny są szacunkowymi cenami netto. Zapytaj o zestawienie materiałów naszego konsultanta na www.studioatrium.pl



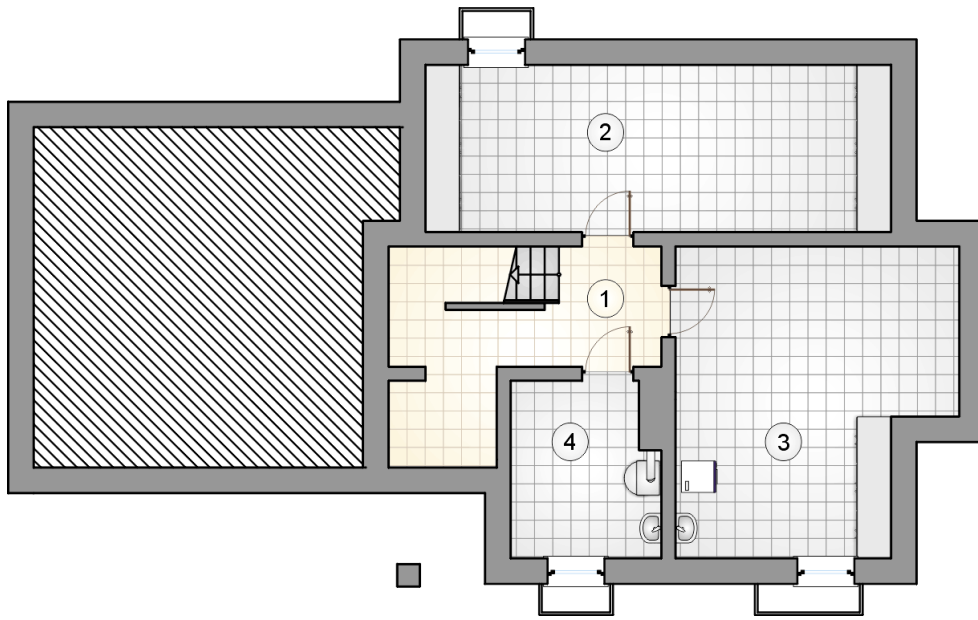
RZUT PARTERU	[m ²]
1 przedsiónek	5,00
2 hall z komunikacją	3,35
3 pokój	10,85
4 pokój dzienny z jadalnią	28,15
5 kuchnia	11,00
6 spiżarka	1,45
7 łazienka	5,85
razem	65,65
8 garaż	36,80



RZUT PODDASZA

[m²]

1	hall z komunikacją	8,20
2	pokój	11,00
3	pokój	11,75
4	pokój	21,55
5	łazienka	12,25
0	razem	64,75
6	strych	28,60



RZUT PIWNICY		[m ²]
1	hall z komunikacją	7,90
2	piwnica	23,85
3	pralnia	24,20
4	kotłownia	7,65
0	razem	63,60