



# Jupiter XVI

## 219,1 m<sup>2</sup>

plus garaż 46,00 m<sup>2</sup>

Duży dom jednorodzinny z poddaszem użytkowym i dwustanowiskowym garażem, z rekuperacją

min. wymiary działki 24,7 x 19,9 m

pow. netto parteru	147,85 m <sup>2</sup>
pow. całkowita	365,50 m <sup>2</sup>
pow. zabudowy	184,20 m <sup>2</sup>
kubatura brutto	1 280,05 m <sup>3</sup>
wysokość budynku	9,11 m
kąt nachylenia dachu	35°
rodzaj stropu	plyta żelbetowa
pow. dachu	275,35 m <sup>2</sup>

**ATRIUM**



### TECHNOLOGIA

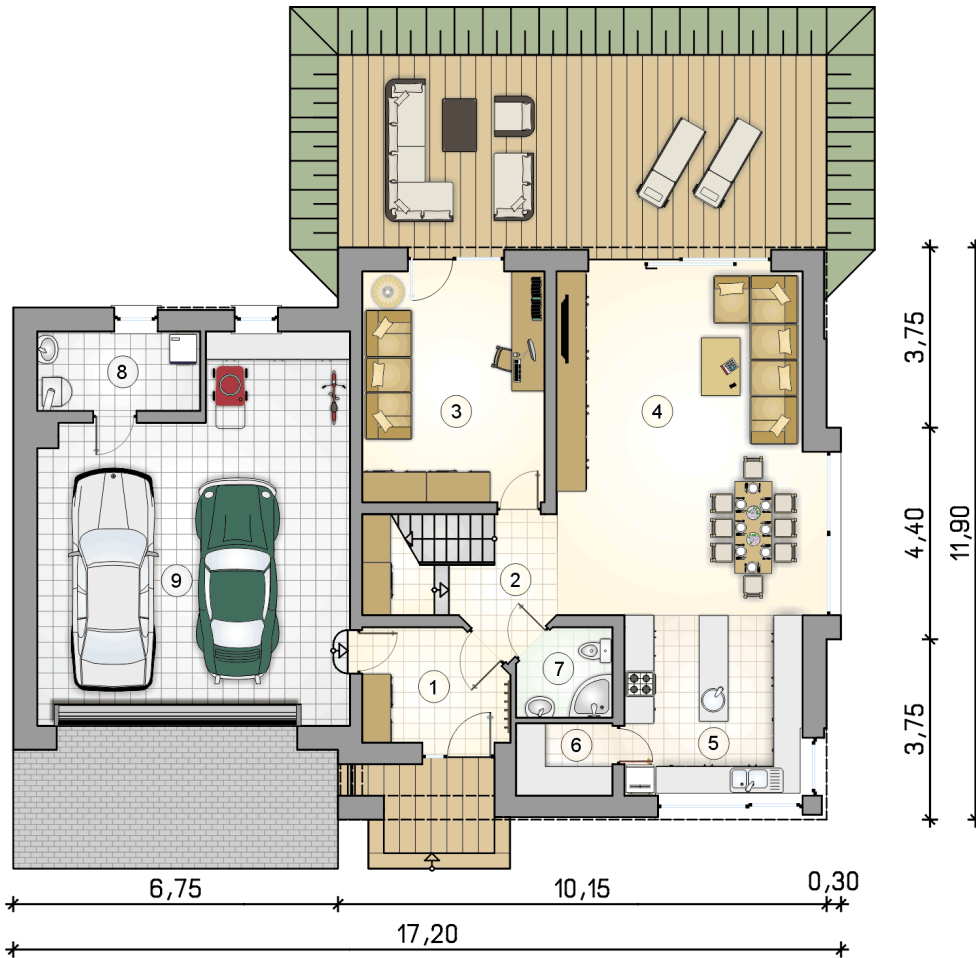
Technologia murowana: pustak ceramiczny gr. 30 cm + ocieplenie w systemie Termo Organika. Pokrycie dachu: dachówka. Brama garażowa i drzwi zewnętrzne marki Hörmann.

Do tego projektu możesz wprowadzić zmiany, na które wyrazimy bezpłatną zgodę. Więcej na [www.studioatrium.pl](http://www.studioatrium.pl)

### KOSZTY BUDOWY

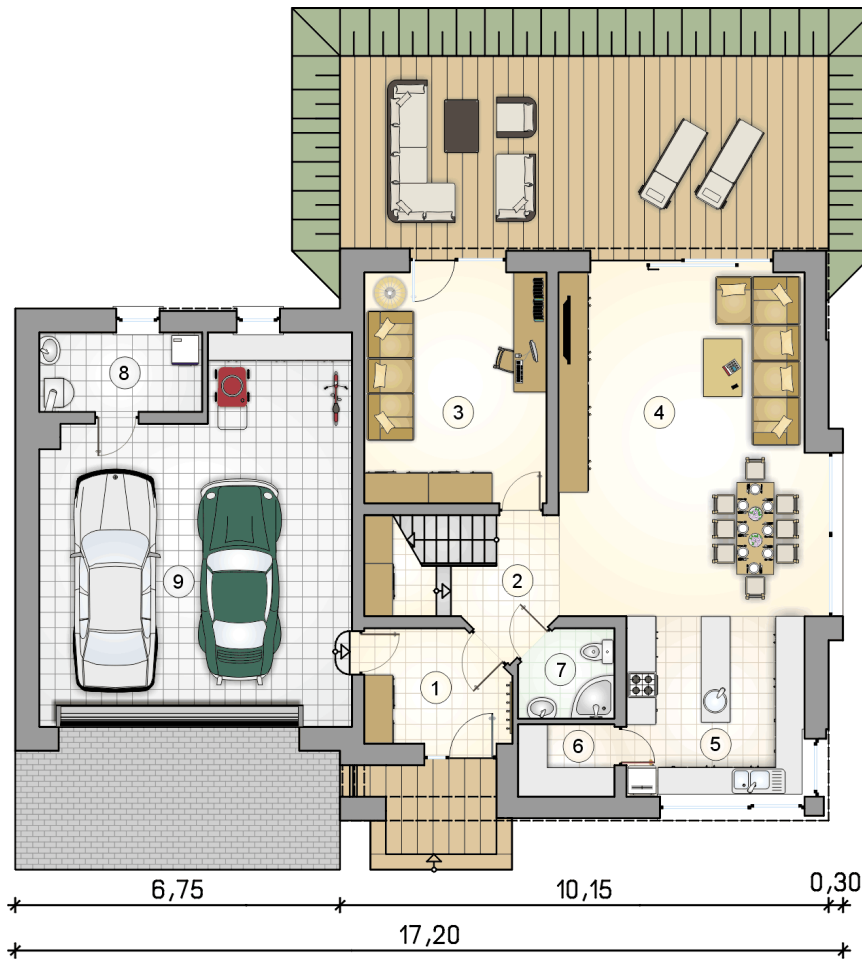
stan surowy	454 537 zł
roboty wykończeniowe	436 817 zł
instalacje	195 796 zł
koszt budowy	1 087 150 zł

Podane ceny są szacunkowymi cenami netto. Zapytaj o zestawienie materiałów naszego konsultanta na [www.studioatrium.pl](http://www.studioatrium.pl)



### RZUT PARTERU [m<sup>2</sup>]

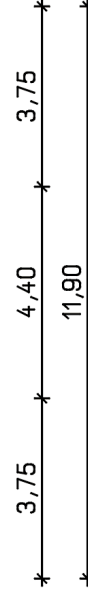
1	przedsiónek	6,75
2	hall z komunikacją	8,90
3	pokój	17,95
4	pokój dzienny z jadalnią	37,20
5	kuchnia	13,75
6	spiżarka	2,90
7	łazienka	3,40
8	kotłownia	5,45
	<b>razem</b>	<b>96,30</b>
9	garaż	46,00



RZUT PARTERU

[m<sup>2</sup>]

1	przedsiónek	6,75
2	hall z komunikacją	8,90
3	pokój	17,95
4	pokój dzienny z jadalnią	37,20
5	kuchnia	13,75
6	spiżarka	2,90
7	łazienka	3,40
8	kotłownia	5,45
0	<b>razem</b>	96,30
9	garaż	46,00

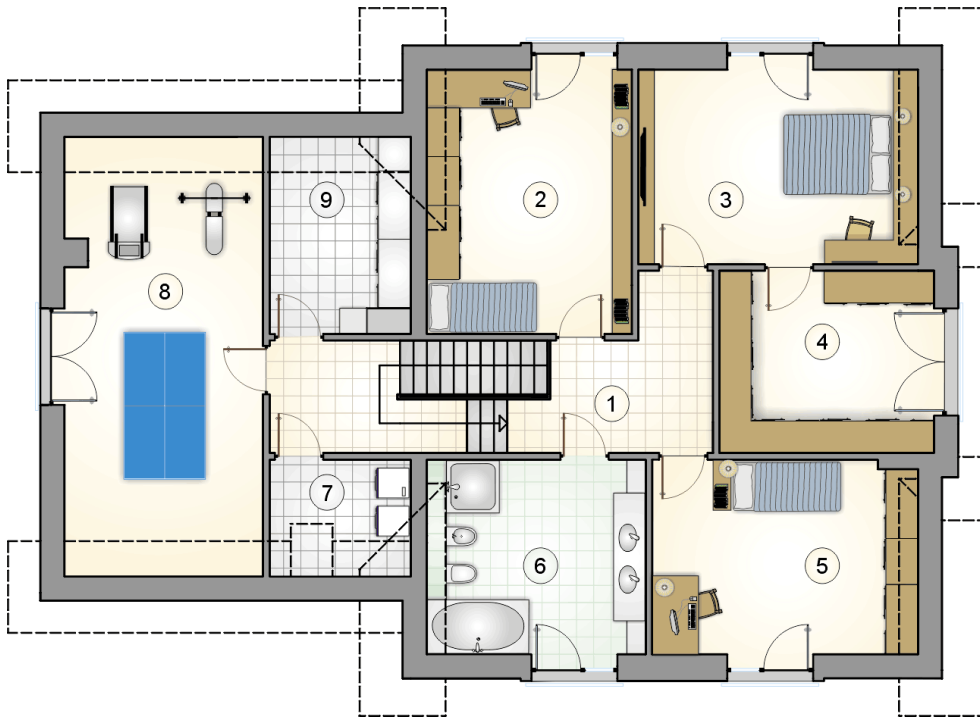


6,75

10,15

0,30

17,20



RZUT PODDASZA		[m <sup>2</sup> ]
1	hall z komunikacją	17,45
2	pokój	16,05
3	pokój	16,30
4	garderoba	12,80
5	pokój	15,30
6	łazienka	12,25
7	pralnia	3,20
8	pomieszczenie rekreacyjne	22,60
9	susznarnia	6,85
0	<b>razem</b>	<b>122,80</b>