



Jupiter XVI

219,1 m²

plus garaż 46,00 m²

Duży dom jednorodzinny z poddaszem użytkowym i dwustanowiskowym garażem, z rekuperacją

min. wymiary działki 24,7 x 19,9 m

pow. netto parteru	147,85 m ²
pow. całkowita	365,50 m ²
pow. zabudowy	184,20 m ²
kubatura brutto	1 280,05 m ³
wysokość budynku	9,11 m
kąt nachylenia dachu	35°
rodzaj stropu	plyta żelbetowa
pow. dachu	275,35 m ²

ATRIUM



TECHNOLOGIA

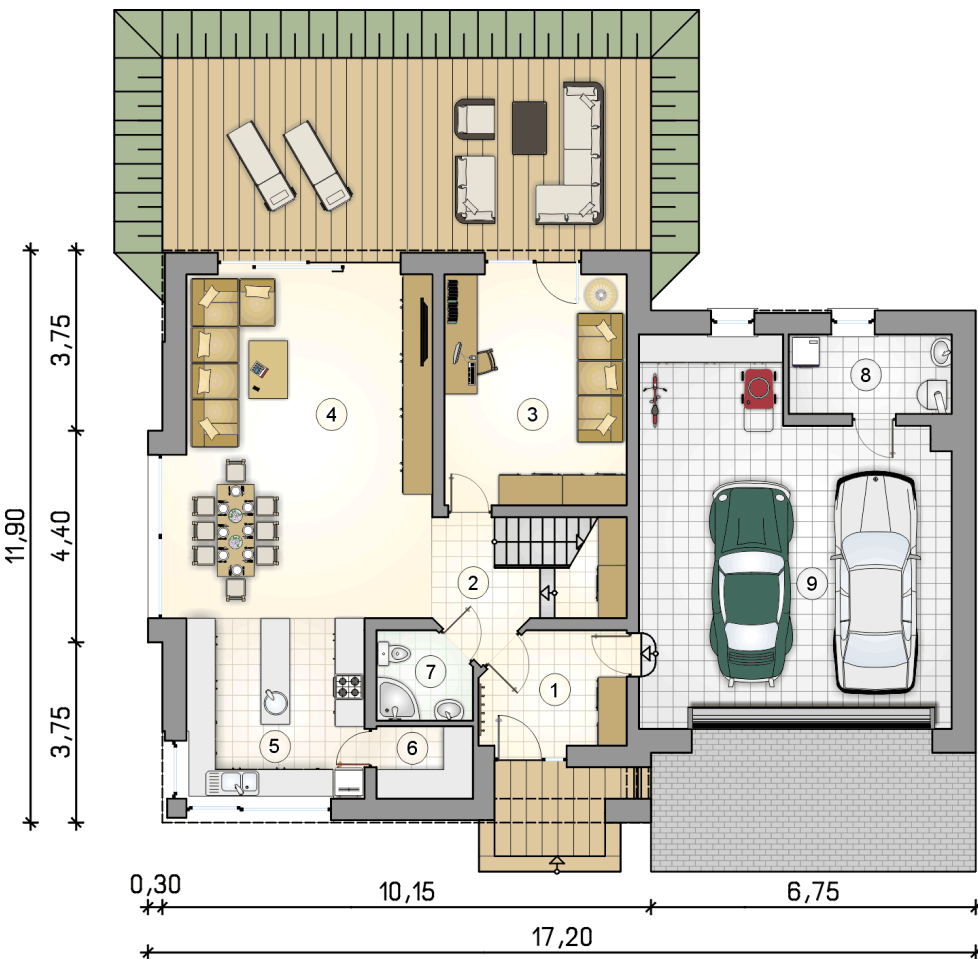
Technologia murowana: pustak ceramiczny gr. 30 cm + ocieplenie w systemie Termo Organika. Pokrycie dachu: dachówka. Brama garażowa i drzwi zewnętrzne marki Hörmann.

Do tego projektu możesz wprowadzić zmiany, na które wyrazimy bezpłatną zgodę. Więcej na www.studioatrium.pl

KOSZTY BUDOWY

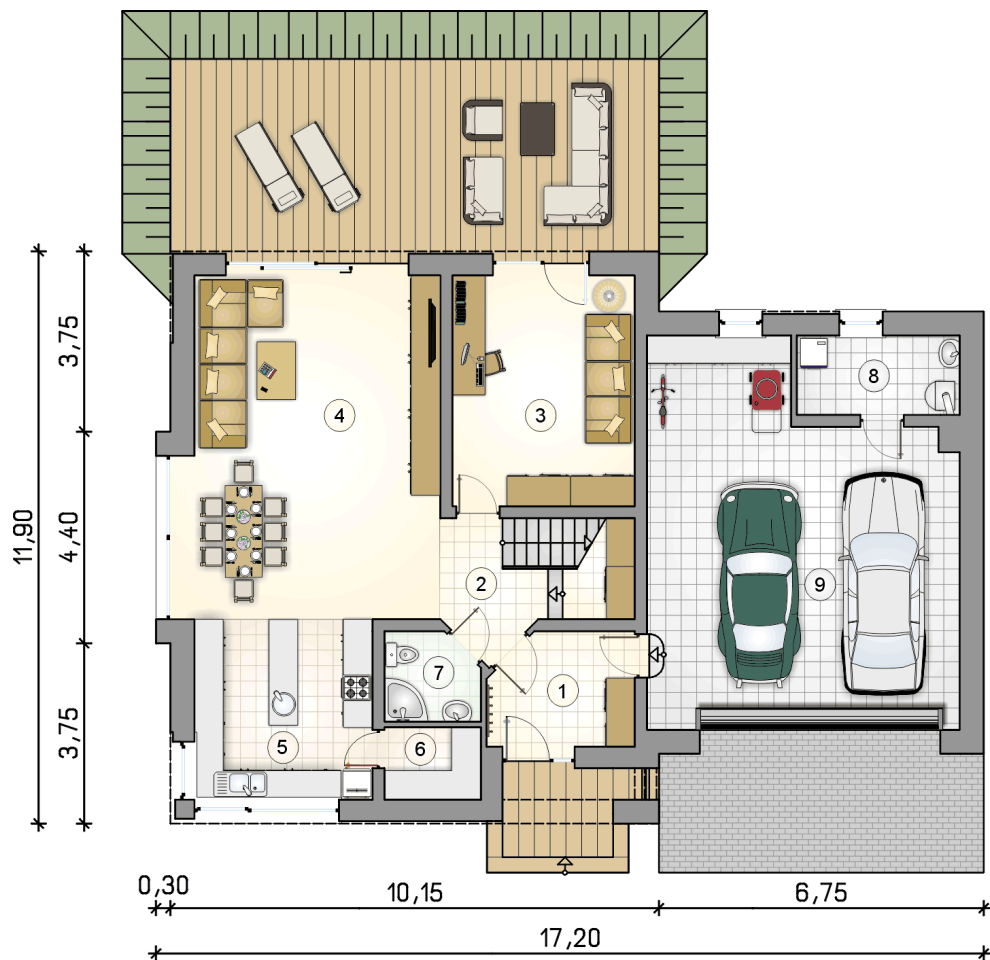
stan surowy	454 537 zł
roboty wykończeniowe	436 817 zł
instalacje	195 796 zł
koszt budowy	1 087 150 zł

Podane ceny są szacunkowymi cenami netto. Zapytaj o zestawienie materiałów naszego konsultanta na www.studioatrium.pl



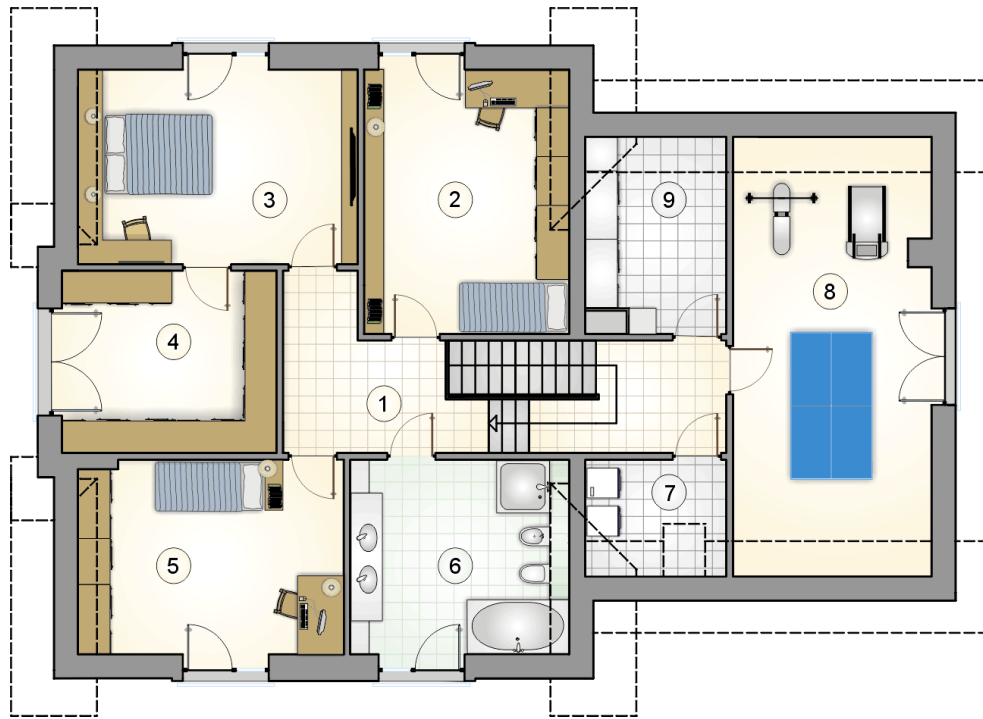
RZUT PARTERU [m²]

1	przedsiónek	6,75
2	hall z komunikacją	8,90
3	pokój	17,95
4	pokój dzienny z jadalnią	37,20
5	kuchnia	13,75
6	spiżarka	2,90
7	łazienka	3,40
8	kotłownia	5,45
	razem	96,30
9	garaż	46,00



RZUT PARTERU [m²]

1	przedsiónek	6,75
2	hall z komunikacją	8,90
3	pokój	17,95
4	pokój dzienny z jadalnią	37,20
5	kuchnia	13,75
6	spiżarka	2,90
7	łazienka	3,40
8	kotłownia	5,45
0	razem	96,30
9	garaż	46,00



RZUT PODDASZA

[m²]

1	hall z komunikacją	17,45
2	pokój	16,05
3	pokój	16,30
4	garderoba	12,80
5	pokój	15,30
6	łazienka	12,25
7	pralnia	3,20
8	pomieszczenie rekreacyjne	22,60
9	susznia	6,85
0	razem	122,80