



# Jupiter XVII

## 184,55 m<sup>2</sup>

plus garaż 38,90 m<sup>2</sup>

Wolnostojący dom z poddaszem użytkowym i garażem dwustanowiskowym i rozległym tarasem

min. wymiary działki 25,36 x 19,9 m

pow. netto parteru	142,65 m <sup>2</sup>
pow. całkowita	361,55 m <sup>2</sup>
pow. zabudowy	182,20 m <sup>2</sup>
kubatura brutto	1 226,50 m <sup>3</sup>
wysokość budynku	9,10 m
kąt nachylenia dachu	35°
rodzaj stropu	gęstożebrowy
pow. dachu	274,00 m <sup>2</sup>



### TECHNOLOGIA

Technologia murowana: pustak ceramiczny gr. 30 cm + ocieplenie w systemie Termo Organika. Pokrycie dachu: dachówka. Brama garażowa i drzwi zewnętrzne marki Hörmann.

Do tego projektu możesz wprowadzić zmiany, na które wyrazimy bezpłatną zgodę. Więcej na [www.studioatrium.pl](http://www.studioatrium.pl)

### KOSZTY BUDOWY

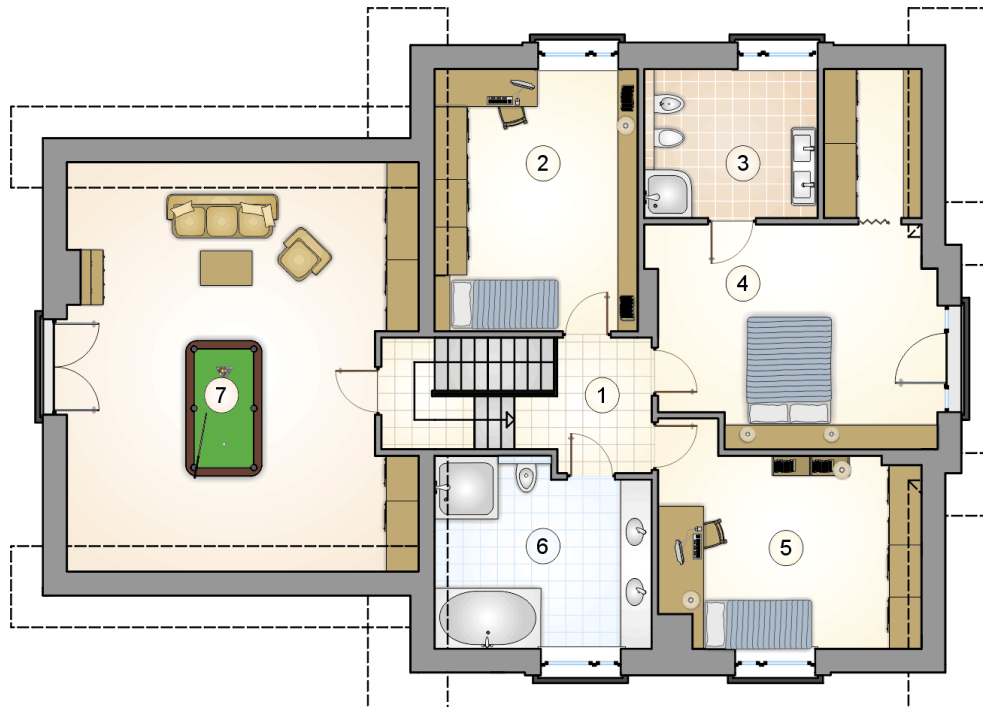
stan surowy	422 003 zł
roboty wykończeniowe	405 551 zł
instalacje	181 781 zł
koszt budowy	1 009 335 zł

Podane ceny są szacunkowymi cenami netto. Zapytaj o zestawienie materiałów naszego konsultanta na [www.studioatrium.pl](http://www.studioatrium.pl)



### RZUT PARTERU [m<sup>2</sup>]

1	przedsiónek	7,25
2	hall z komunikacją	6,30
3	pokój	10,80
4	pokój dzienny z jadalnią	37,00
5	kuchnia	16,00
6	spiżarka	4,50
7	łącznie	2,20
8	łazienka	3,70
9	kotłownia	5,30
10	pomieszczenie gospodarcze	5,20
	<b>razem</b>	<b>98,25</b>
11	garaż	38,90



RZUT PODDASZA

[m<sup>2</sup>]

1	hall z komunikacją	5,30
2	pokój	17,45
3	łazienka	8,95
4	pokój z garderobą	25,05
5	pokój	16,85
6	łazienka	12,70
0	<b>razem</b>	86,30
7	strych	42,40