



Jupiter XVII

184,55 m²

plus garaż 38,90 m²

Wolnostojący dom z poddaszem użytkowym i garażem dwustanowiskowym i rozległym tarasem

min. wymiary działki 25,36 x 19,9 m

pow. netto parteru	142,65 m ²
pow. całkowita	361,55 m ²
pow. zabudowy	182,20 m ²
kubatura brutto	1 226,50 m ³
wysokość budynku	9,10 m
kąt nachylenia dachu	35°
rodzaj stropu	gęstożebrowy
pow. dachu	274,00 m ²

ATRIUM



ATRIUM

ATRIUM

ATRIUM

TECHNOLOGIA

Technologia murowana: pustak ceramiczny gr. 30 cm + ocieplenie w systemie Termo Organika. Pokrycie dachu: dachówka. Brama garażowa i drzwi zewnętrzne marki Hörmann.

Do tego projektu możesz wprowadzić zmiany, na które wyrazimy bezpłatną zgodę. Więcej na www.studioatrium.pl

KOSZTY BUDOWY

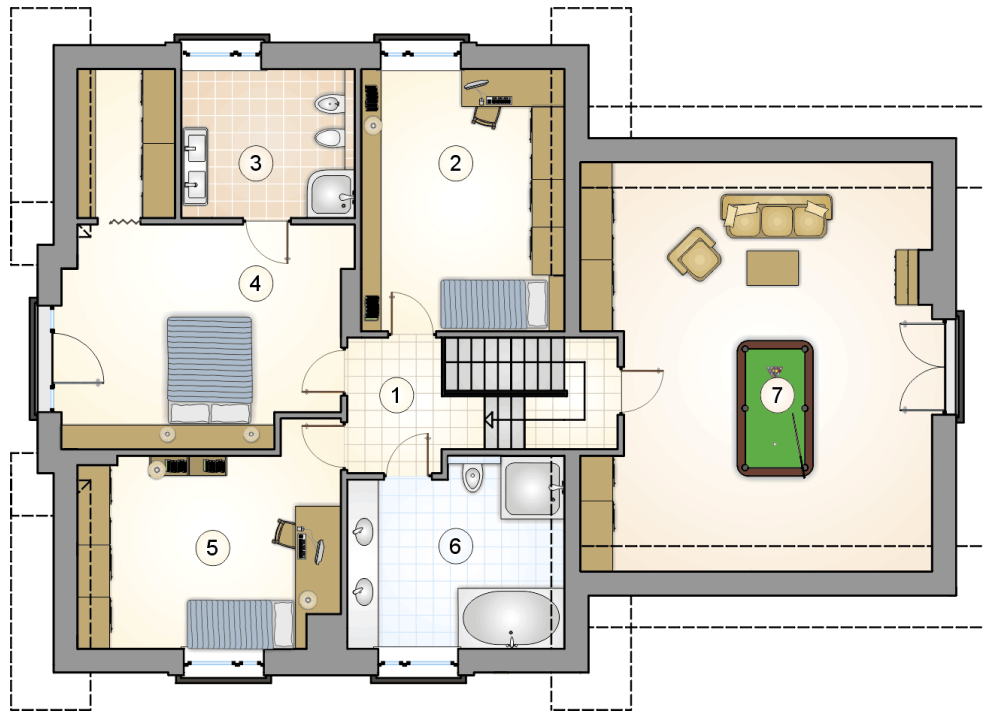
stan surowy	422 003 zł
roboty wykończeniowe	405 551 zł
instalacje	181 781 zł
koszt budowy	1 009 335 zł

Podane ceny są szacunkowymi cenami netto. Zapytaj o zestawienie materiałów naszego konsultanta na www.studioatrium.pl



RZUT PARTERU [m²]

1	przedsiónek	7,25
2	hall z komunikacją	6,30
3	pokój	10,80
4	pokój dzienny z jadalnią	37,00
5	kuchnia	16,00
6	spiżarka	4,50
7	łącznie	2,20
8	łazienka	3,70
9	kotłownia	5,30
10	pomieszczenie gospodarcze	5,20
	razem	98,25
11	garaż	38,90



RZUT PODDASZA

[m²]

1	hall z komunikacją	5,30
2	pokój	17,45
3	łazienka	8,95
4	pokój z garderobą	25,05
5	pokój	16,85
6	łazienka	12,70
0	razem	86,30
7	strych	42,40