



# Jutrzenka 110 m<sup>2</sup>

Parterowy dom z poddaszem użytkowym, dwuspadowym dachem i wejściem z kolumnami

min. wymiary działki 18,95 x 17,2 m

pow. netto parteru	78,45 m <sup>2</sup>
pow. całkowita	189,00 m <sup>2</sup>
pow. zabudowy	96,95 m <sup>2</sup>
kubatura brutto	516,95 m <sup>3</sup>
wysokość budynku	7,34 m
kąt nachylenia dachu	40°
rodzaj stropu	gęstożebrowy
pow. dachu	169,00 m <sup>2</sup>

## TECHNOLOGIA

Technologia murowana: Pustak ceramiczny gr. 30 cm + ocieplenie w systemie Termo Organika. Pokrycie dachu dachówką cementową. Drzwi zewnętrzne marki Hörmann.

Do tego projektu możesz wprowadzić zmiany, na które wyrazimy bezpłatną zgodę. Więcej na [www.studioatrium.pl](http://www.studioatrium.pl)

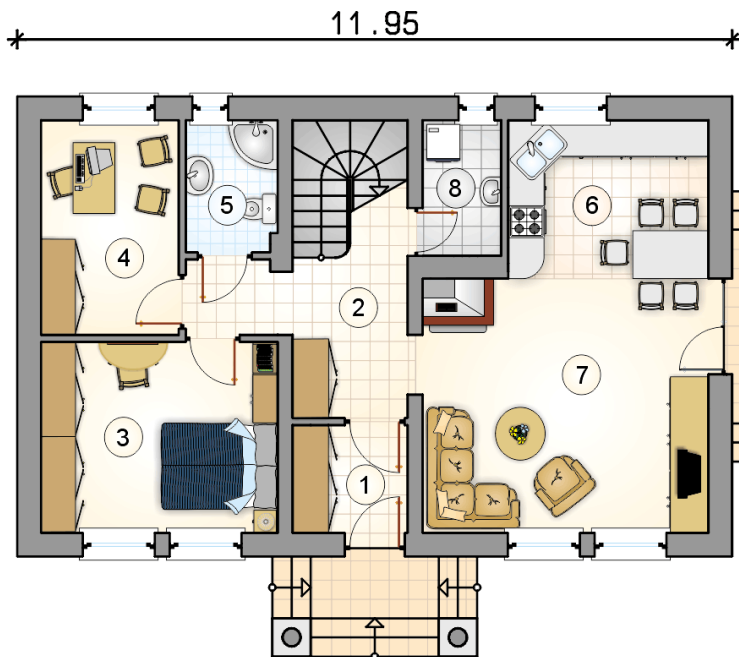
## KOSZTY BUDOWY

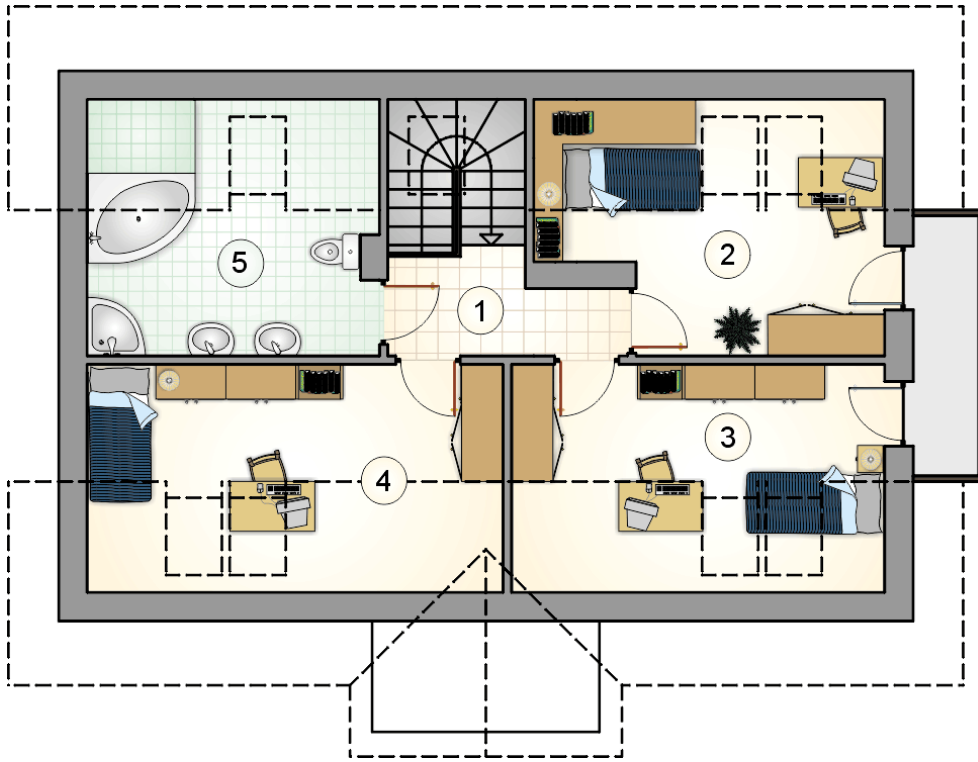
stan surowy	206 960 zł
roboty wykończeniowe	198 891 zł
instalacje	89 150 zł
koszt budowy	495 000 zł

Podane ceny są szacunkowymi cenami netto. Zapytaj o zestawienie materiałów naszego konsultanta na [www.studioatrium.pl](http://www.studioatrium.pl)

## RZUT PARTERU

	[m <sup>2</sup> ]
1 przedsionek	3,45
2 hall z komunikacją	8,95
3 pokój	12,60
4 pokój	8,25
5 łazienka	3,35
6 kuchnia z jadalnią	8,85
7 pokój dzienny	20,40
8 kotłownia	2,95
<b>razem</b>	<b>68,80</b>





RZUT PODDASZA

[m<sup>2</sup>]

1	hall z komunikacją	4,20
2	pokój	8,75
3	pokój	9,25
4	pokój	10,30
5	łazienka	8,70
	<b>razem</b>	<b>41,20</b>