



Jutrzenka 110 m²

Parterowy dom z poddaszem użytkowym, dwuspadowym dachem i wejściem z kolumnami

min. wymiary działki 18,95 x 17,2 m

pow. netto parteru	78,45 m ²
pow. całkowita	189,00 m ²
pow. zabudowy	96,95 m ²
kubatura brutto	516,95 m ³
wysokość budynku	7,34 m
kąt nachylenia dachu	40°
rodzaj stropu	gęstożebrowy
pow. dachu	169,00 m ²

TECHNOLOGIA

Technologia murowana: Pustak ceramiczny gr. 30 cm + ocieplenie w systemie Termo Organika. Pokrycie dachu dachówką cementową. Drzwi zewnętrzne marki Hörmann.

Do tego projektu możesz wprowadzić zmiany, na które wyrazimy bezpłatną zgodę. Więcej na www.studioatrium.pl

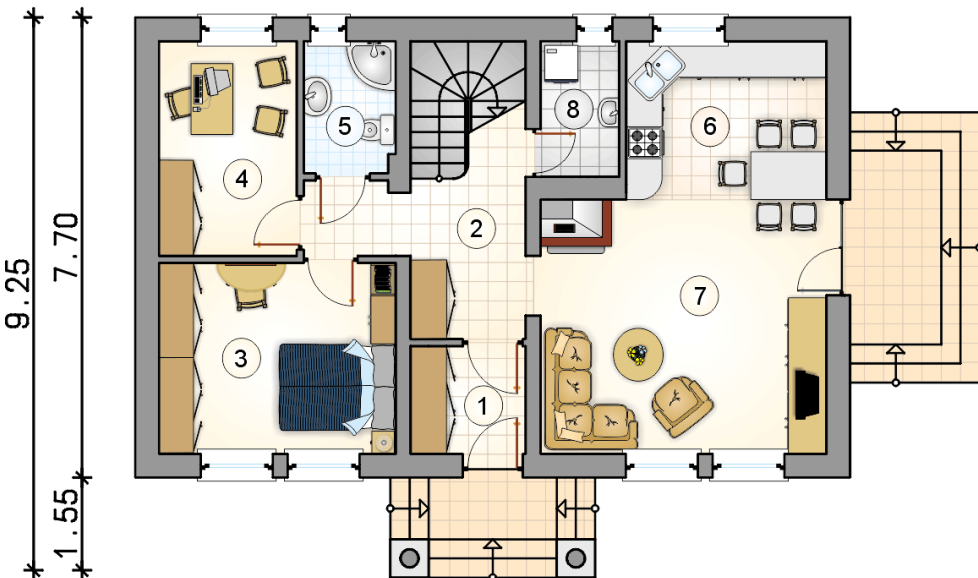
KOSZTY BUDOWY

stan surowy	206 960 zł
roboty wykończeniowe	198 891 zł
instalacje	89 150 zł
koszt budowy	495 000 zł

Podane ceny są szacunkowymi cenami netto. Zapytaj o zestawienie materiałów naszego konsultanta na www.studioatrium.pl

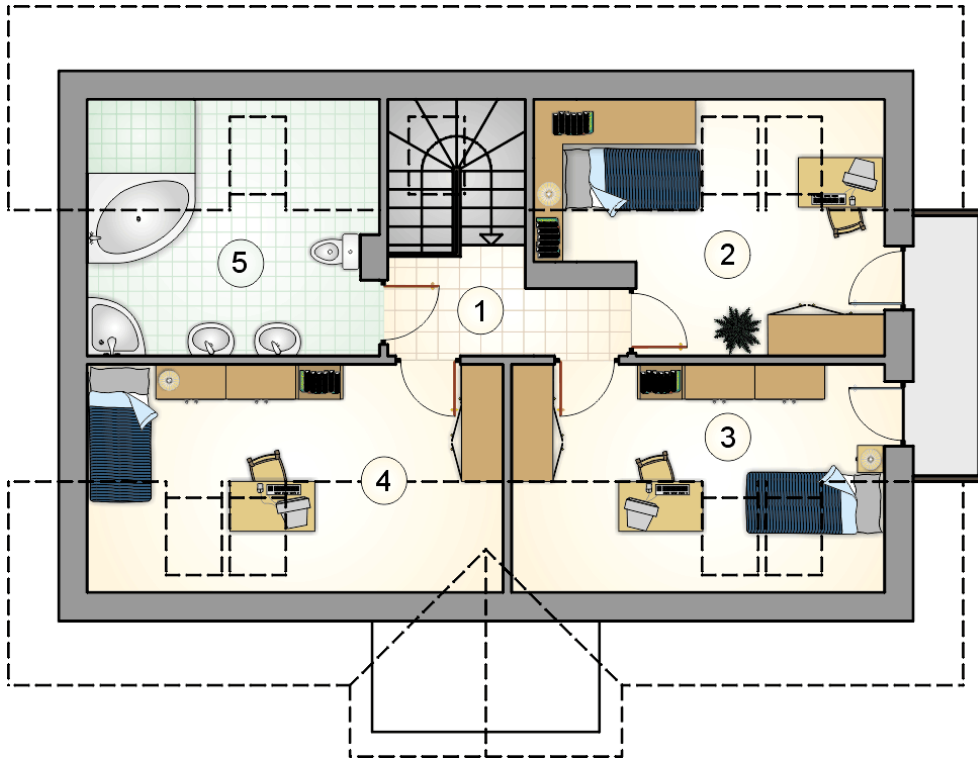


11.95



RZUT PARTERU [m²]

1	przedsiónek	3,45
2	hall z komunikacją	8,95
3	pokój	12,60
4	pokój	8,25
5	łazienka	3,35
6	kuchnia z jadalnią	8,85
7	pokój dzienny	20,40
8	kotłownia	2,95
	razem	68,80



RZUT PODDASZA

[m²]

1	hall z komunikacją	4,20
2	pokój	8,75
3	pokój	9,25
4	pokój	10,30
5	łazienka	8,70
	razem	41,20