

# Jutrzenka Bis

## 108,60 m<sup>2</sup>

Dom parterowy z poddaszem użytkowym, z dwuspadowym dachem, z 4 sypialniami i niezadaszonym tarasem

min. wymiary działki 19,05 x 17,3 m

pow. netto parteru	76,50 m <sup>2</sup>
pow. całkowita	192,70 m <sup>2</sup>
pow. zabudowy	98,70 m <sup>2</sup>
kubatura brutto	525,30 m <sup>3</sup>
wysokość budynku	7,34 m
kąt nachylenia dachu	40°
rodzaj stropu	gęstożebrowy
pow. dachu	169,00 m <sup>2</sup>

### TECHNOLOGIA

Technologia murowana: Pustak ceramiczny gr. 30 cm + ocieplenie w systemie Termo Organika. Pokrycie dachu dachówką cementową. Drzwi zewnętrzne marki Hörmann.

Do tego projektu możesz wprowadzić zmiany, na które wyrazimy bezpłatną zgodę. Więcej na [www.studioatrium.pl](http://www.studioatrium.pl)

### KOSZTY BUDOWY

stan surowy	204 325 zł
roboty wykończeniowe	196 360 zł
instalacje	88 015 zł
koszt budowy	488 700 zł

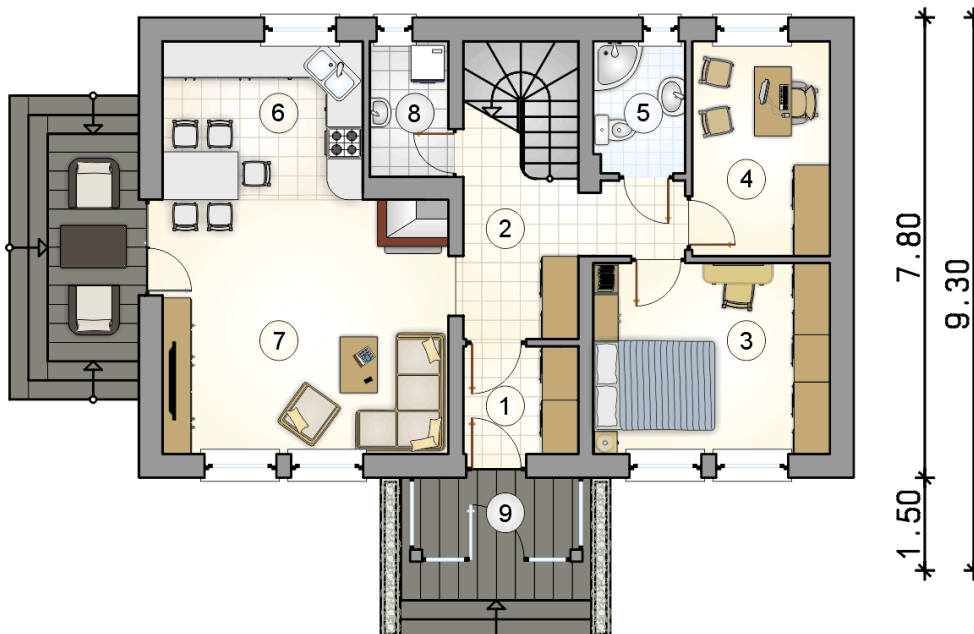
Podane ceny są szacunkowymi cenami netto. Zapytaj o zestawienie materiałów naszego konsultanta na [www.studioatrium.pl](http://www.studioatrium.pl)

### RZUT PARTERU

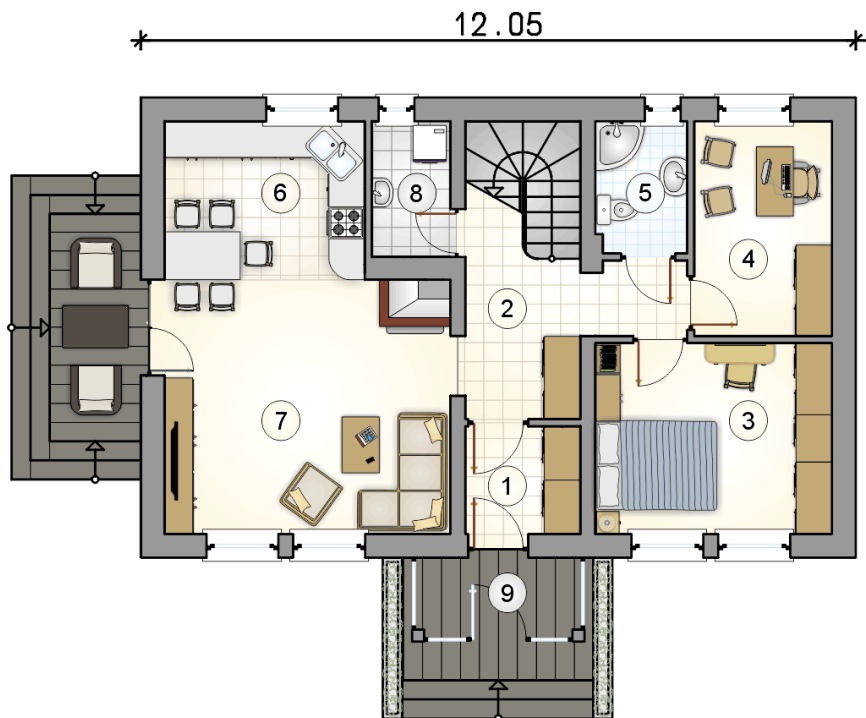
	[m <sup>2</sup> ]
1 przedsionek	3,35
2 hall z komunikacją	8,65
3 pokój	12,40
4 pokój	8,10
5 łazienka	3,25
6 kuchnia z jadalnią	8,80
7 pokój dzienny	20,15
8 kotłownia	2,85
9 ganek	3,00
<b>razem</b>	<b>70,55</b>



12.05



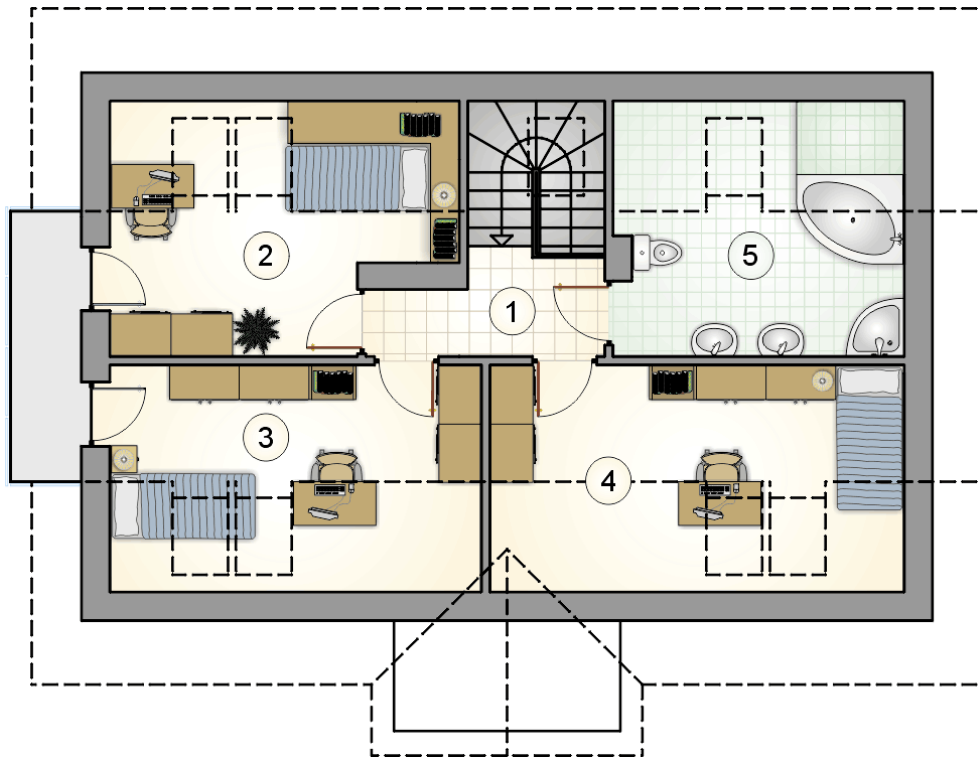
7.80  
9.30  
1.50



RZUT PARTERU

[m<sup>2</sup>]

1	przedsiónek	3,35
2	hall z komunikacją	8,65
3	pokój	12,40
4	pokój	8,10
5	łazienka	3,25
6	kuchnia z jadalnią	8,80
7	pokój dzienny	20,15
8	kotłownia	2,85
9	ganek	3,00
0	<b>razem</b>	<b>70,55</b>



RZUT PODDASZA [m<sup>2</sup>]

1	hall z komunikacją	4,05
2	pokój	8,00
3	pokój	8,45
4	pokój	9,45
5	łazienka	8,10
0	<b>razem</b>	<b>38,05</b>