

Jutrzenka Bis

108,60 m²

Dom parterowy z poddaszem użytkowym, z dwuspadowym dachem, z 4 sypialniami i niezadaszonym tarasem

min. wymiary działki 19,05 x 17,3 m

pow. netto parteru	76,50 m ²
pow. całkowita	192,70 m ²
pow. zabudowy	98,70 m ²
kubatura brutto	525,30 m ³
wysokość budynku	7,34 m
kąt nachylenia dachu	40°
rodzaj stropu	gęstożebrowy
pow. dachu	169,00 m ²

TECHNOLOGIA

Technologia mурована: Pustak ceramiczny gr. 30 cm + ocieplenie w systemie Termo Organika. Pokrycie dachu dachówką cementową. Drzwi zewnętrzne marki Hörmann.

Do tego projektu możesz wprowadzić zmiany, na które wyrazimy bezpłatną zgodę. Więcej na www.studioatrium.pl

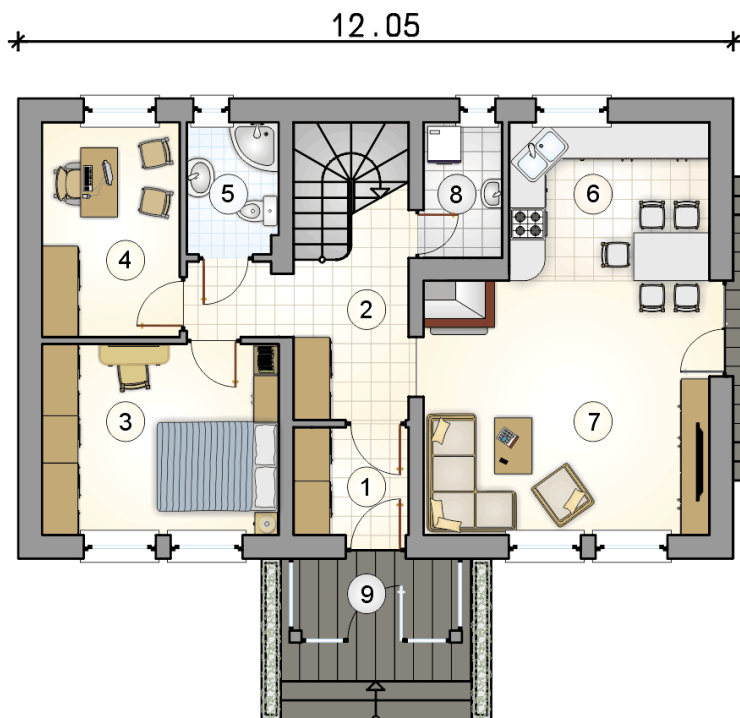
KOSZTY BUDOWY

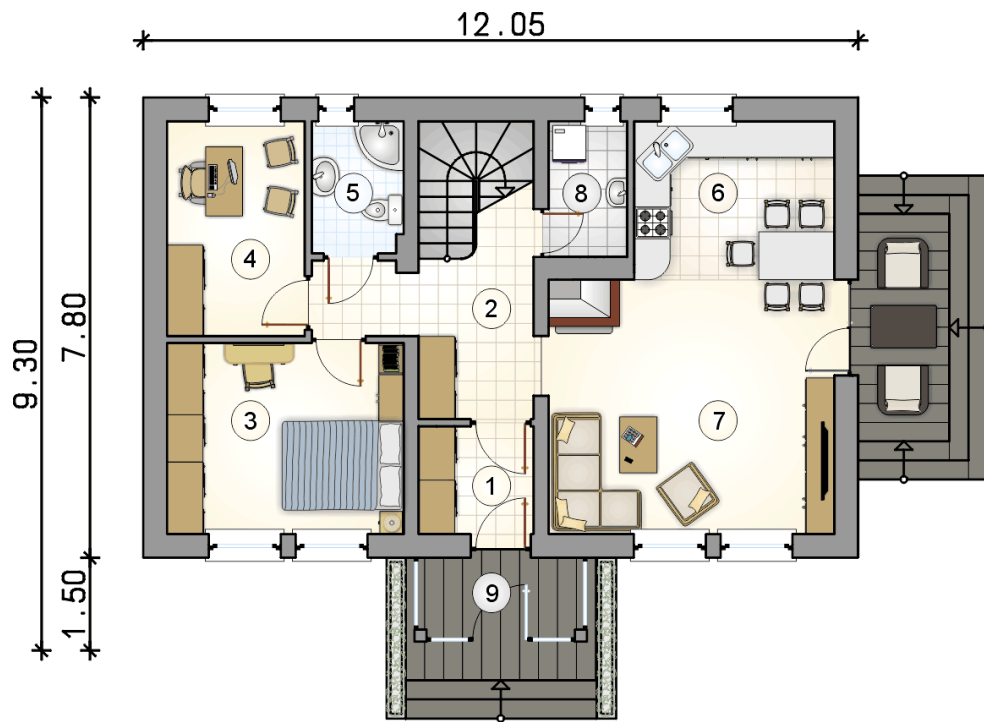
stan surowy	204 325 zł
roboty wykończeniowe	196 360 zł
instalacje	88 015 zł
koszt budowy	488 700 zł

Podane ceny są szacunkowymi cenami netto. Zapytaj o zestawienie materiałów naszego konsultanta na www.studioatrium.pl

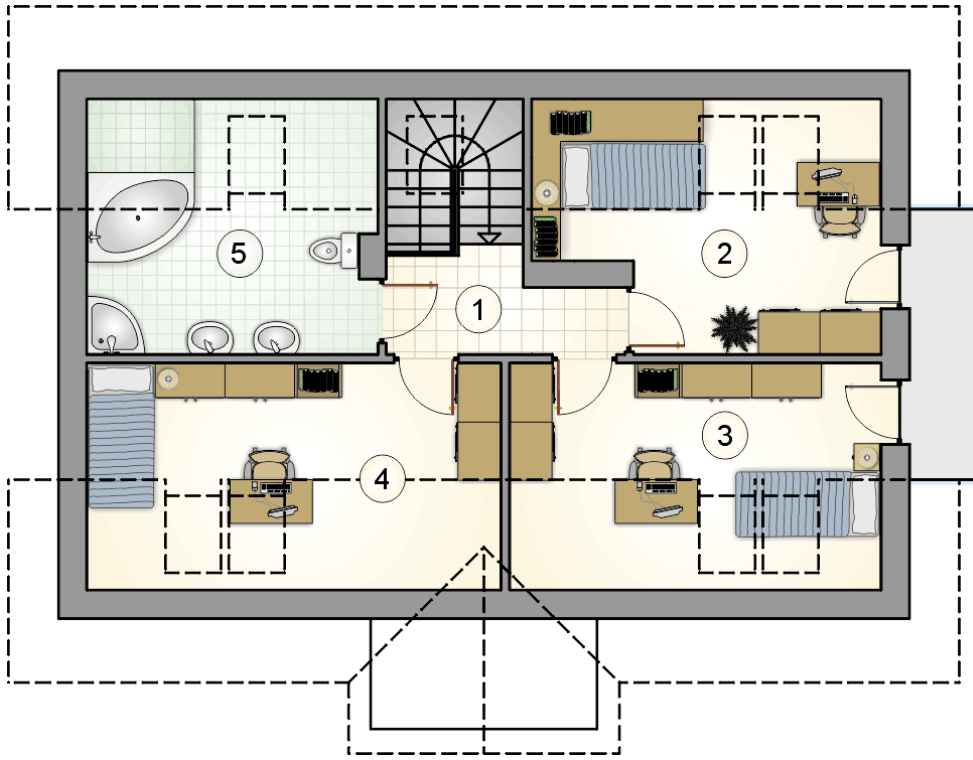
RZUT PARTERU

	[m ²]
1 przedsionek	3,35
2 hall z komunikacją	8,65
3 pokój	12,40
4 pokój	8,10
5 łazienka	3,25
6 kuchnia z jadalnią	8,80
7 pokój dzienny	20,15
8 kotłownia	2,85
9 ganek	3,00
razem	70,55





RZUT PARTERU		[m ²]
1	przedsionek	3,35
2	hall z komunikacją	8,65
3	pokój	12,40
4	pokój	8,10
5	łazienka	3,25
6	kuchnia z jadalnią	8,80
7	pokój dzienny	20,15
8	kotłownia	2,85
9	ganek	3,00
0	razem	70,55



RZUT PODDASZA

[m²]

1	hall z komunikacją	4,05
2	pokój	8,00
3	pokój	8,45
4	pokój	9,45
5	łazienka	8,10
0	razem	38,05