



ATRIUM

# Jutrzenka II

## 107,7 m<sup>2</sup>

plus piwnica 42,05 m<sup>2</sup>  
plus garaż 27,45 m<sup>2</sup>

Dom parterowy z poddaszem użytkowym i garażem, z 4 sypialniami i tarasem, podpiwniczony

min. wymiary działki 18,95 x 23,45 m

pow. netto parteru	74,45 m <sup>2</sup>
pow. całkowita	278,90 m <sup>2</sup>
pow. zabudowy	96,80 m <sup>2</sup>
kubatura brutto	784,90 m <sup>3</sup>
wysokość budynku	7,34 m
kąt nachylenia dachu	40°
rodzaj stropu	gęstożebrowy
pow. dachu	169,00 m <sup>2</sup>



ATRIUM



ATRIUM



ATRIUM

### TECHNOLOGIA

Technologia murowana: Pustak ceramiczny gr. 30 cm + ocieplenie w systemie Termo Organika. Pokrycie dachu dachówką cementową. Brama garażowa i drzwi zewnętrzne marki Hörmann.

Do tego projektu możesz wprowadzić zmiany, na które wyrazimy bezpłatną zgodę. Więcej na [www.studioatrium.pl](http://www.studioatrium.pl)

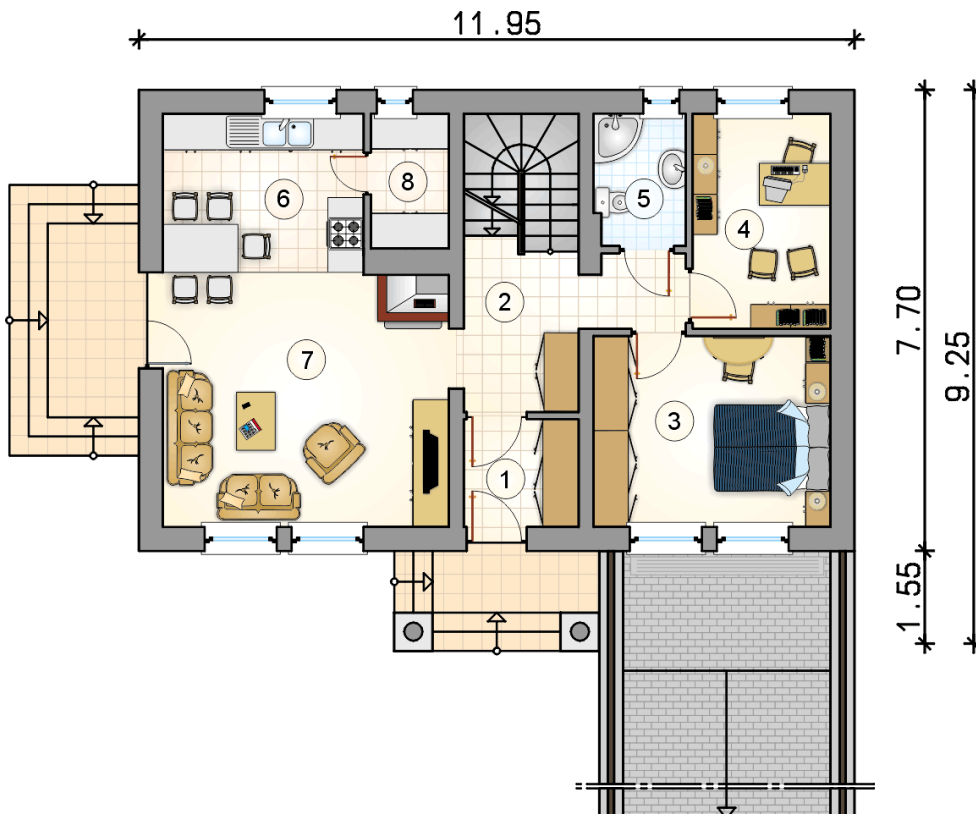
### KOSZTY BUDOWY

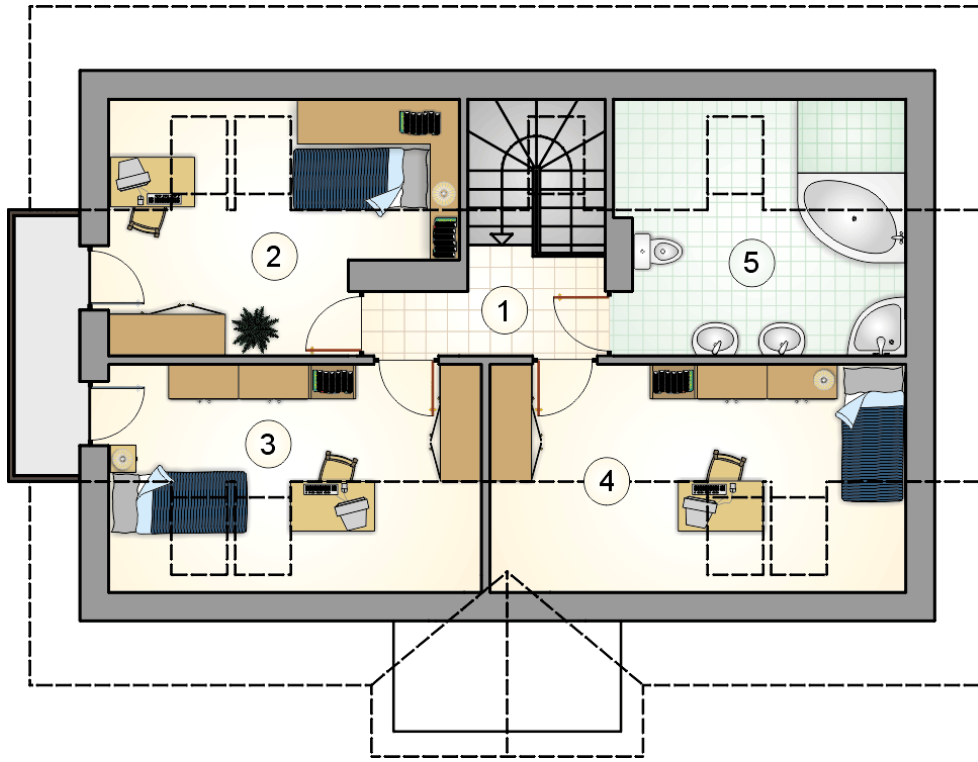
stan surowy	286 961 zł
roboty wykończeniowe	242 141 zł
instalacje	108 447 zł
koszt budowy	637 550 zł

Podane ceny są szacunkowymi cenami netto. Zapytaj o zestawienie materiałów naszego konsultanta na [www.studioatrium.pl](http://www.studioatrium.pl)

### RZUT PARTERU

	[m <sup>2</sup> ]
1 przedsionek	3,45
2 hall z komunikacją	7,65
3 pokój	12,60
4 pokój	8,25
5 łazienka	3,30
6 kuchnia z jadalnią	9,00
7 pokój dzienny	20,25
8 pomieszczenie gospodarcze	2,95
<b>razem</b>	<b>67,45</b>

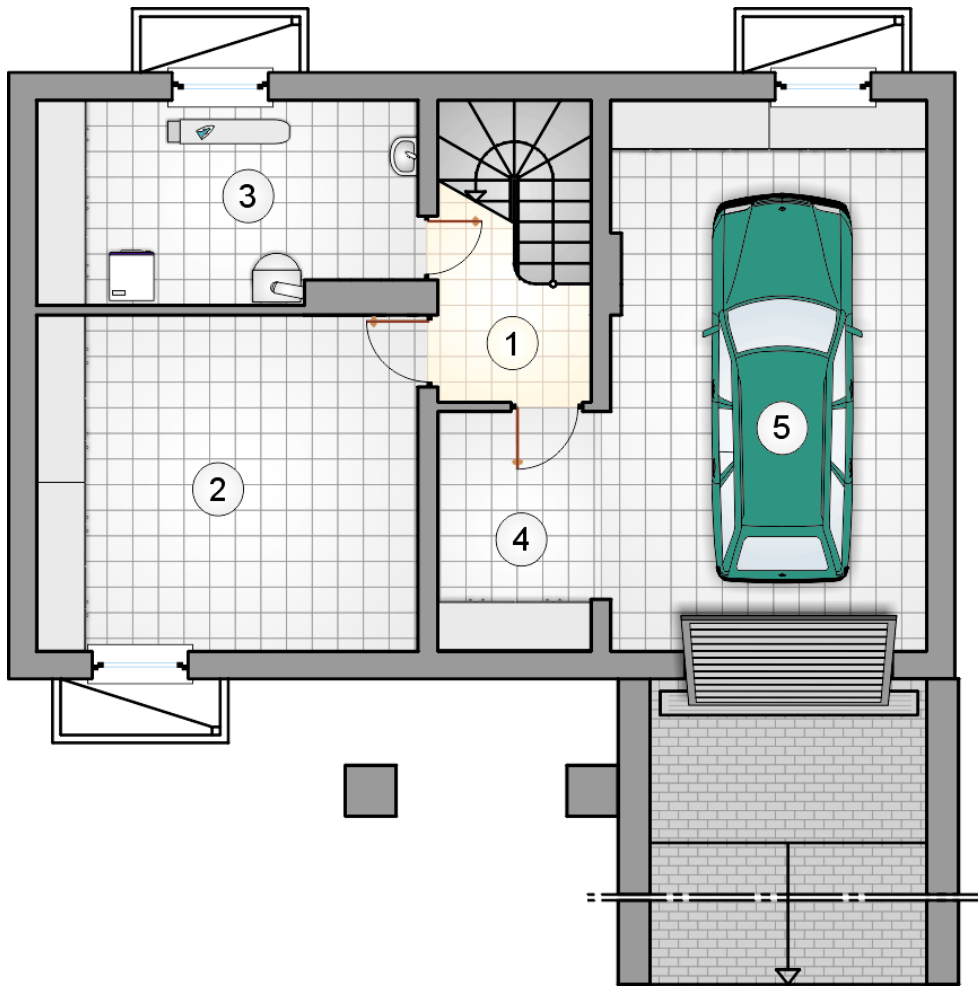




RZUT PODDASZA

[m<sup>2</sup>]

1	hall z komunikacją	4,40
2	pokój	8,35
3	pokój	9,00
4	pokój	10,05
5	łazienka	8,45
	<b>razem</b>	<b>40,25</b>



RZUT PIWNICY

[m<sup>2</sup>]

1	hall z komunikacją	4,10
2	piwnica	20,10
3	kotłownia	11,80
4	łącznie	6,05
	<b>razem</b>	<b>42,05</b>
5	garaż	27,45