



ATRIUM

Jutrzenka II

107,7 m²

plus piwnica 42,05 m²
plus garaż 27,45 m²

Dom parterowy z poddaszem użytkowym i garażem, z 4 sypialniami i tarasem, podpiwniczony

min. wymiary działki 18,95 x 23,45 m

pow. netto parteru	74,45 m ²
pow. całkowita	278,90 m ²
pow. zabudowy	96,80 m ²
kubatura brutto	784,90 m ³
wysokość budynku	7,34 m
kąt nachylenia dachu	40°
rodzaj stropu	gęstożebrowy
pow. dachu	169,00 m ²



TECHNOLOGIA

Technologia murowana: Pustak ceramiczny gr. 30 cm + ocieplenie w systemie Termo Organika. Pokrycie dachu dachówką cementową. Brama garażowa i drzwi zewnętrzne marki Hörmann.

Do tego projektu możesz wprowadzić zmiany, na które wyrazimy bezpłatną zgodę. Więcej na www.studioatrium.pl

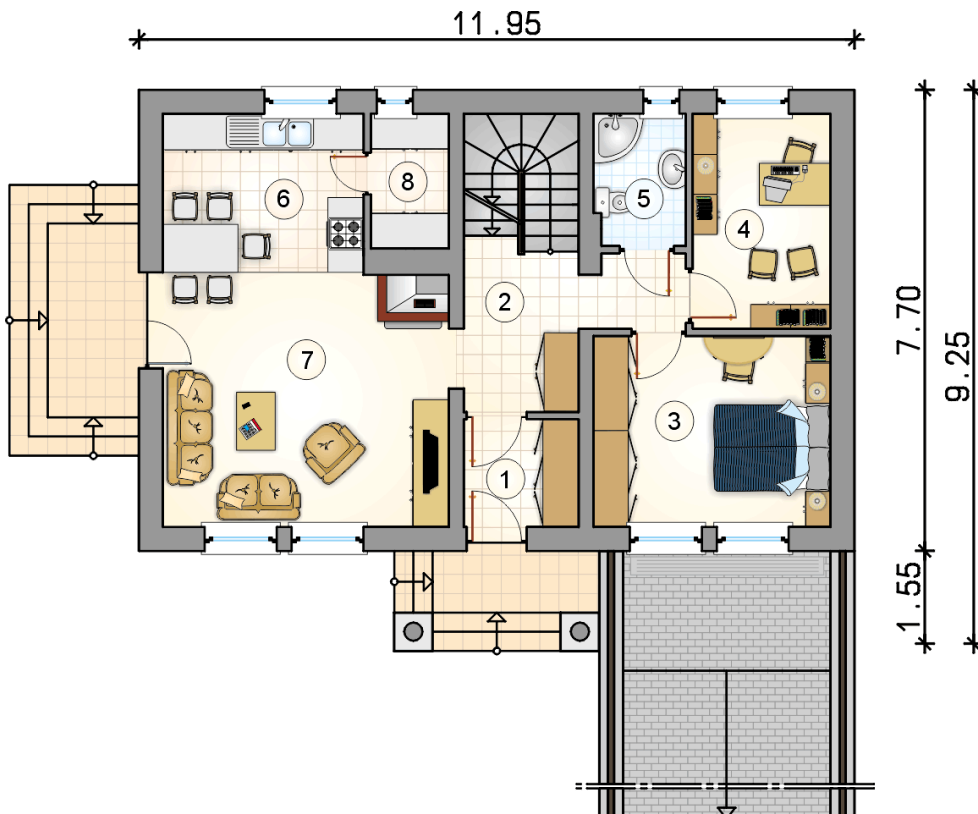
KOSZTY BUDOWY

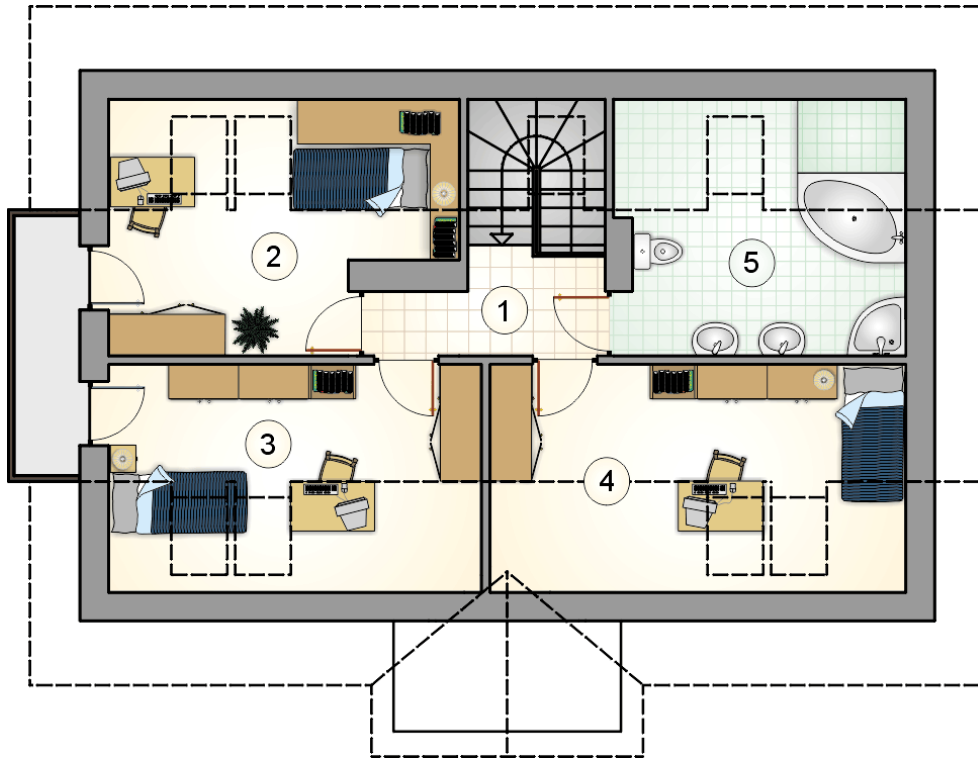
stan surowy	286 961 zł
roboty wykończeniowe	242 141 zł
instalacje	108 447 zł
koszt budowy	637 550 zł

Podane ceny są szacunkowymi cenami netto. Zapytaj o zestawienie materiałów naszego konsultanta na www.studioatrium.pl

RZUT PARTERU

	[m ²]
1 przedsionek	3,45
2 hall z komunikacją	7,65
3 pokój	12,60
4 pokój	8,25
5 łazienka	3,30
6 kuchnia z jadalnią	9,00
7 pokój dzienny	20,25
8 pomieszczenie gospodarcze	2,95
razem	67,45

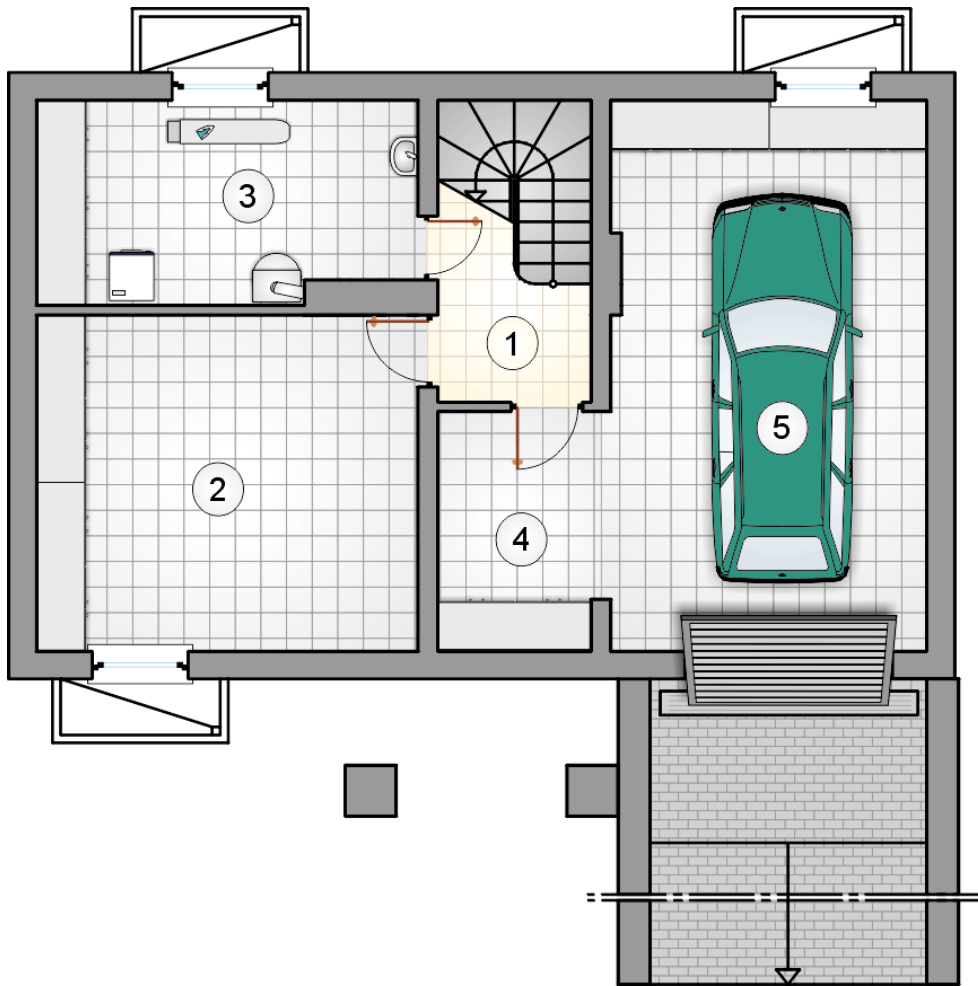




RZUT PODDASZA

[m²]

1	hall z komunikacją	4,40
2	pokój	8,35
3	pokój	9,00
4	pokój	10,05
5	łazienka	8,45
	razem	40,25



RZUT PIWNICY

[m²]

1	hall z komunikacją	4,10
2	piwnica	20,10
3	kotłownia	11,80
4	łącznie	6,05
	razem	42,05
5	garaż	27,45