



Kacper 114,7 m²

Dom parterowy z możliwością adaptacji poddasza, z gankiem i kolumnami, z częściowo zadaszonym tarasem

min. wymiary działki 21,2 x 22,08 m

pow. netto parteru	120,05 m ²
pow. całkowita	143,50 m ²
pow. zabudowy	154,00 m ²
kubatura brutto	620,00 m ³
wysokość budynku	8,10 m
kąt nachylenia dachu	40°
rodzaj stropu	gęstożebrowy
pow. dachu	260,00 m ²

TECHNOLOGIA

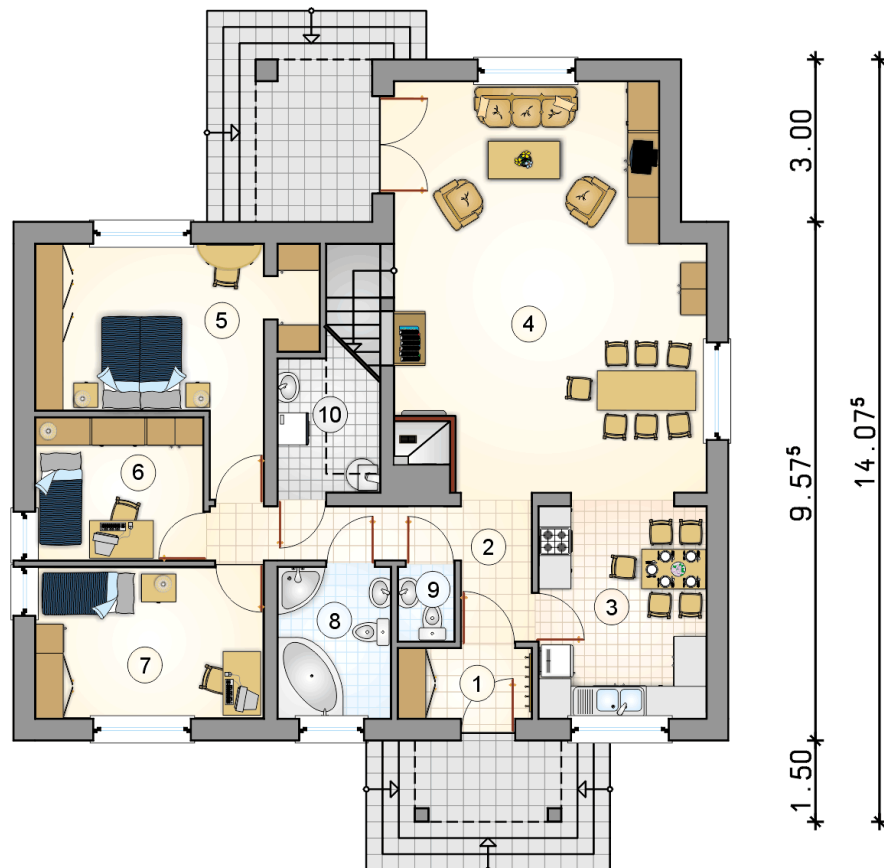
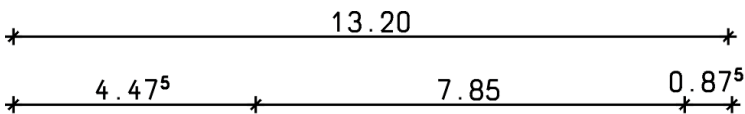
Technologia murowana: Pustak ceramiczny gr. 30 cm + ocieplenie w systemie Termo Organika. Pokrycie dachu dachówką cementową. Drzwi zewnętrzne marki Hörmann.

Do tego projektu możesz wprowadzić zmiany, na które wyrazimy bezpłatną zgodę. Więcej na www.studioatrium.pl

KOSZTY BUDOWY

stan surowy	220 964 zł
roboty wykończeniowe	202 228 zł
instalacje	92 959 zł
koszt budowy	516 150 zł

Podane ceny są szacunkowymi cenami netto. Zapytaj o zestawienie materiałów naszego konsultanta na www.studioatrium.pl



RZUT PARTERU [m²]

1	przedsiónek	3,25
2	hall	8,10
3	kuchnia z jadalnią	12,45
4	pokój dzienny	43,40
5	pokój z garderobą	16,45
6	pokój	8,20
7	pokój	11,85
8	łazienka	5,90
9	w.c.	1,45
10	kotłownia	3,65
	razem	114,70