



ATRIUM

# Kaja

## 89,15 m<sup>2</sup>

plus piwnica 59,55 m<sup>2</sup>  
plus garaż 30,70 m<sup>2</sup>

Dom parterowy, podpiwniczony, z odkrytym tarasem na zapleczu, energooszczędny

min. wymiary działki 20,15 x 25,4 m

pow. netto parteru	94,90 m <sup>2</sup>
pow. całkowita	249,35 m <sup>2</sup>
pow. zabudowy	134,50 m <sup>2</sup>
kubatura brutto	984,75 m <sup>3</sup>
wysokość budynku	6,52 m
kąt nachylenia dachu	30°
rodzaj stropu	gęstożebrowy
pow. dachu	184,80 m <sup>2</sup>



ATRIUM

ATRIUM

ATRIUM

### TECHNOLOGIA

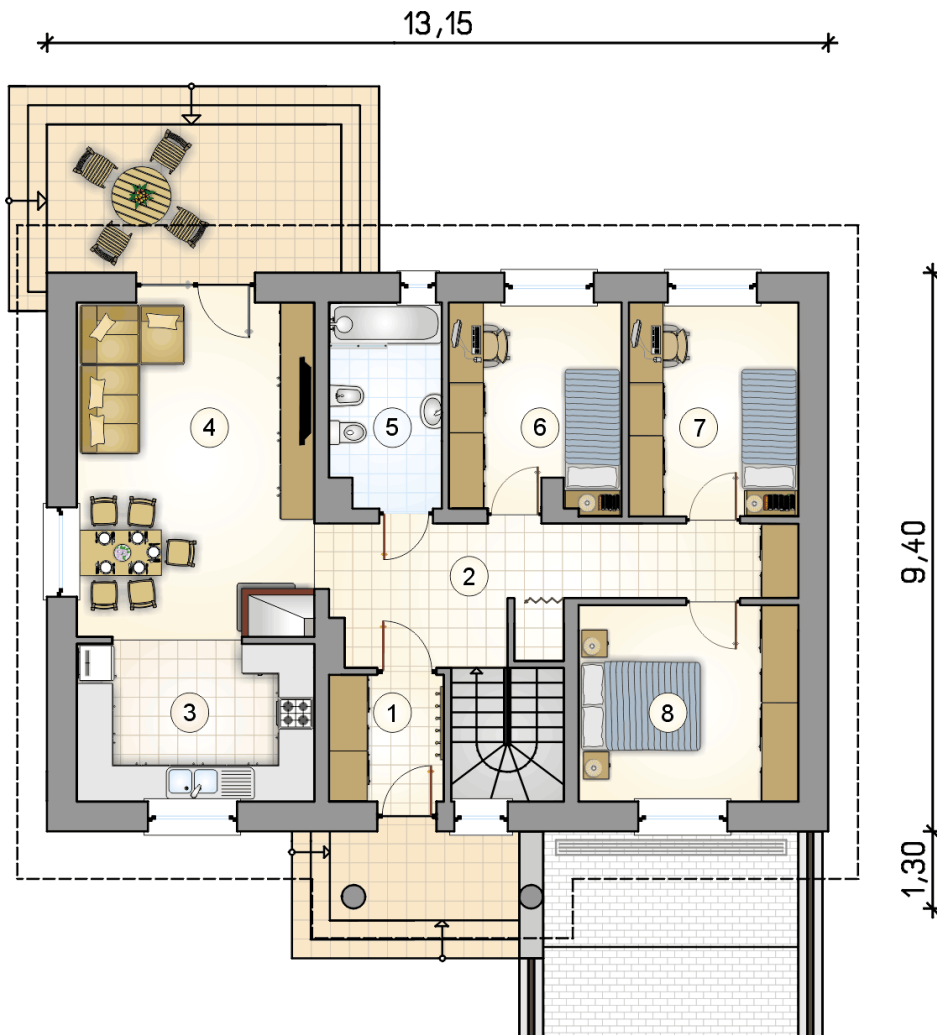
Technologia murowana: Pustak ceramiczny gr. 30 cm + ocieplenie w systemie Termo Organika. Pokrycie dachu dachówką cementową. Brama garażowa i drzwi zewnętrzne marki Hörmann.

Do tego projektu możesz wprowadzić zmiany, na które wyrazimy bezpłatną zgodę. Więcej na [www.studioatrium.pl](http://www.studioatrium.pl)

### KOSZTY BUDOWY

stan surowy	272 335 zł
roboty wykończeniowe	225 377 zł
instalacje	102 013 zł
koszt budowy	599 725 zł

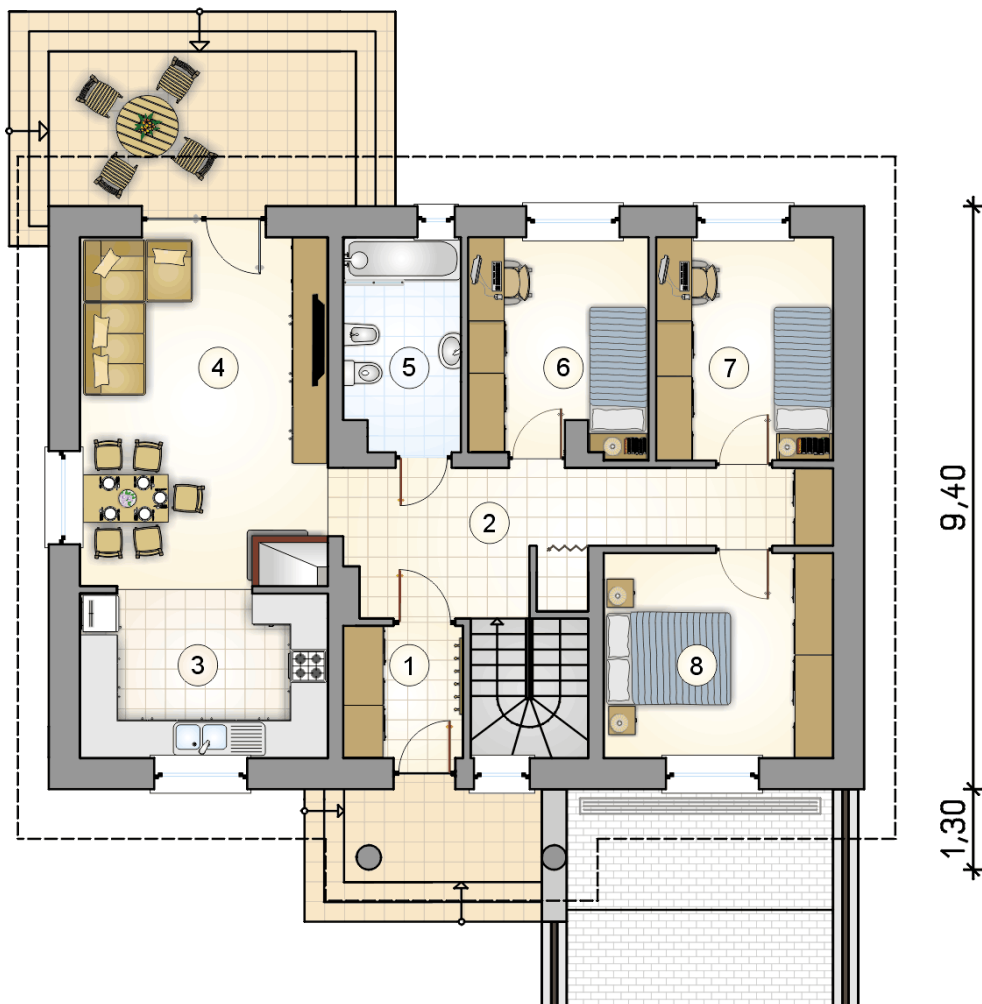
Podane ceny są szacunkowymi cenami netto. Zapytaj o zestawienie materiałów naszego konsultanta na [www.studioatrium.pl](http://www.studioatrium.pl)



### RZUT PARTERU [m<sup>2</sup>]

1	przedsiónek	4,00
2	hall z komunikacją	13,90
3	kuchnia	10,55
4	salon z jadalnią	22,55
5	łazienka	6,25
6	pokój	9,75
7	pokój	10,10
8	pokój	12,05
	<b>razem</b>	<b>89,15</b>

13,15



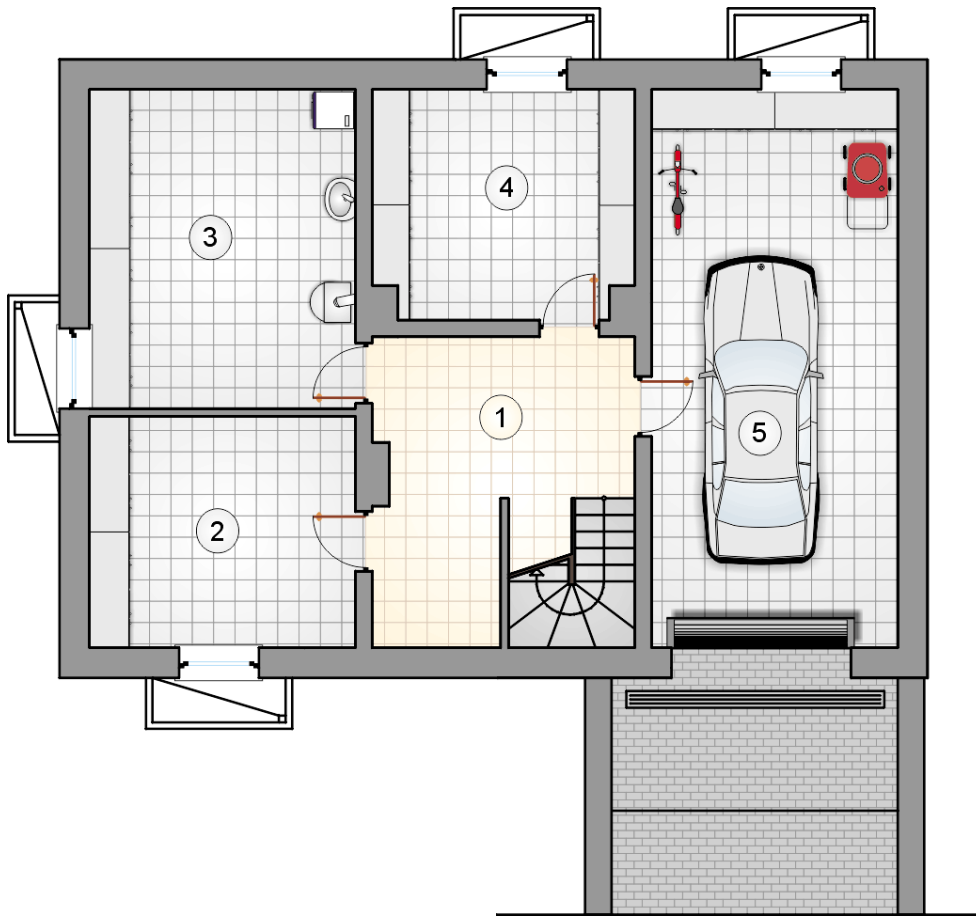
## RZUT PARTERU

[m<sup>2</sup>]

1	przedsionek	4,00
2	hall z komunikacją	13,90
3	kuchnia	10,55
4	salon z jadalnią	22,55
5	łazienka	6,25
6	pokój	9,75
7	pokój	10,10
8	pokój	12,05
0	<b>razem</b>	<b>89,15</b>

9,40

1,30



RZUT PIWNICY

[m<sup>2</sup>]

1	hall z komunikacją	13,80
2	piwnica	13,70
3	kotłownia	18,95
4	piwnica	13,10
0	<b>razem</b>	59,55
5	garaż	30,70