



Kaja

89,15 m²

plus piwnica 59,55 m²
plus garaż 30,70 m²

Dom parterowy, podpiwniczony, z odkrytym tarasem na zapleczu, energooszczędny

min. wymiary działki 20,15 x 25,4 m

pow. netto parteru	94,90 m ²
pow. całkowita	249,35 m ²
pow. zabudowy	134,50 m ²
kubatura brutto	984,75 m ³
wysokość budynku	6,52 m
kąt nachylenia dachu	30°
rodzaj stropu	gęstożebrowy
pow. dachu	184,80 m ²



TECHNOLOGIA

Technologia murowana: Pustak ceramiczny gr. 30 cm + ocieplenie w systemie Termo Organika. Pokrycie dachu dachówką cementową. Brama garażowa i drzwi zewnętrzne marki Hörmann.

Do tego projektu możesz wprowadzić zmiany, na które wyrazimy bezpłatną zgodę. Więcej na www.studioatrium.pl

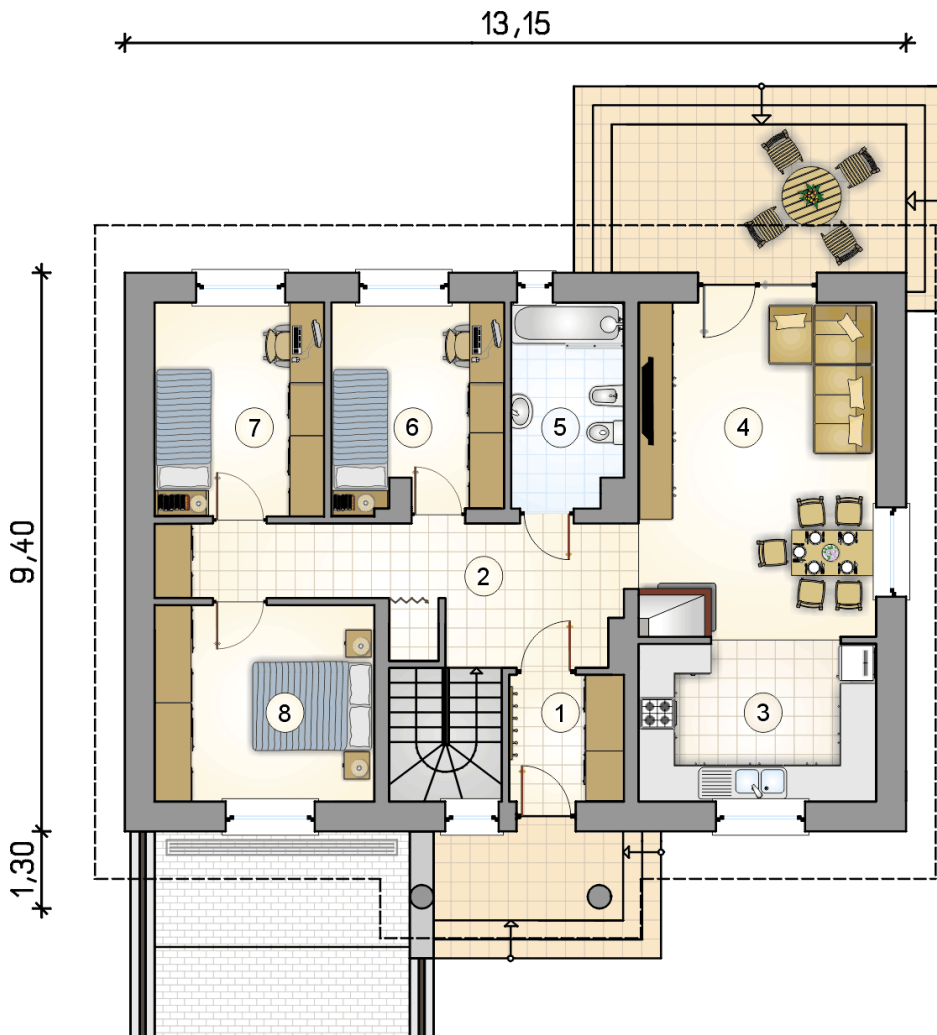
KOSZTY BUDOWY

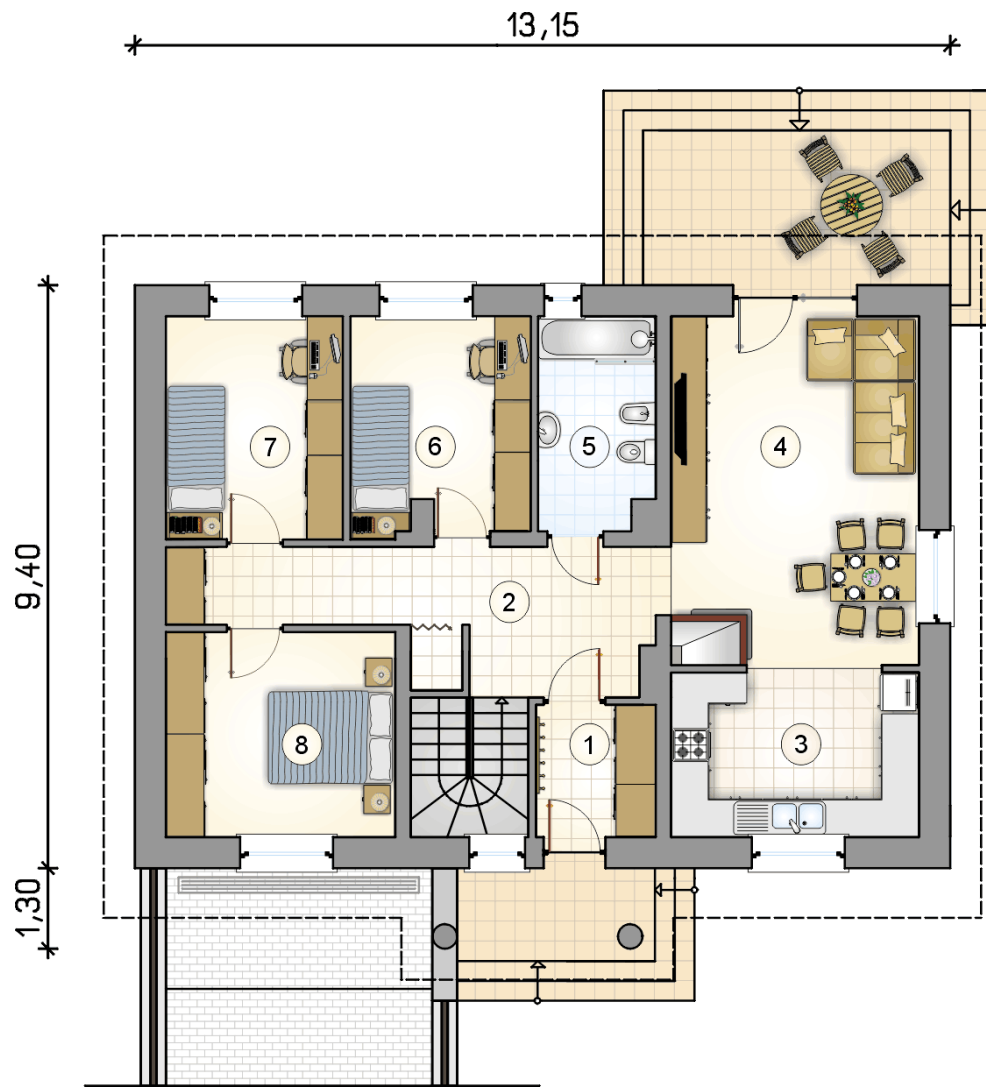
stan surowy	272 335 zł
roboty wykończeniowe	225 377 zł
instalacje	102 013 zł
koszt budowy	599 725 zł

Podane ceny są szacunkowymi cenami netto. Zapytaj o zestawienie materiałów naszego konsultanta na www.studioatrium.pl

RZUT PARTERU

	[m ²]
1 przedsiónek	4,00
2 hall z komunikacją	13,90
3 kuchnia	10,55
4 salon z jadalnią	22,55
5 łazienka	6,25
6 pokój	9,75
7 pokój	10,10
8 pokój	12,05
razem	89,15





RZUT PARTERU

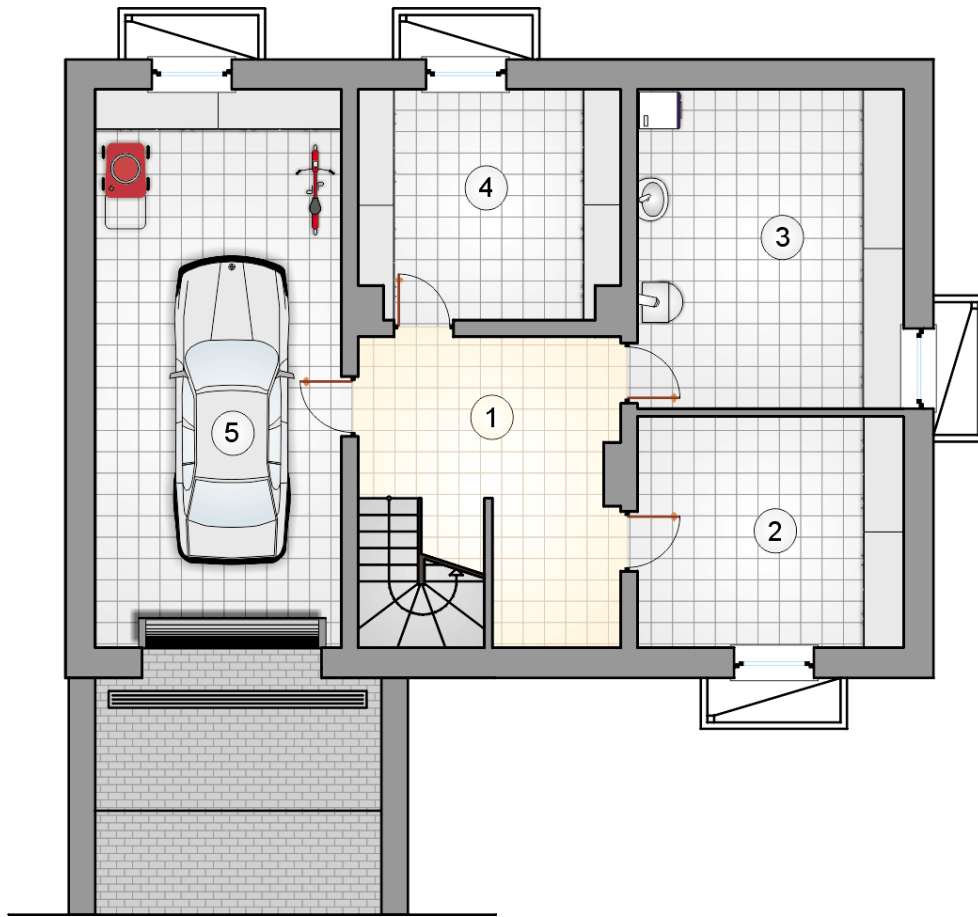
[m²]

1	przedsiónek	4,00
2	hall z komunikacją	13,90
3	kuchnia	10,55
4	salon z jadalnią	22,55
5	łazienka	6,25
6	pokój	9,75
7	pokój	10,10
8	pokój	12,05
0	razem	89,15

9,40

1,30

13,15



RZUT PIWNICY

[m²]

1	hall z komunikacją	13,80
2	piwnica	13,70
3	kotłownia	18,95
4	piwnica	13,10
0	razem	59,55
5	garaż	30,70