

# Kaja II

## 92,85 m<sup>2</sup>

Mały dom jednorodzinny parterowy z dwuspadowym dachem, bez garażu

min. wymiary działki 20,15 x 17,4 m

|                      |                       |
|----------------------|-----------------------|
| pow. netto parteru   | 92,85 m <sup>2</sup>  |
| pow. całkowita       | 123,60 m <sup>2</sup> |
| pow. zabudowy        | 123,60 m <sup>2</sup> |
| kubatura brutto      | 600,10 m <sup>3</sup> |
| wysokość budynku     | 6,52 m                |
| kąt nachylenia dachu | 30°                   |
| rodzaj stropu        | lekki                 |
| pow. dachu           | 180,00 m <sup>2</sup> |

### TECHNOLOGIA

Technologia murowana: pustak ceramiczny gr. 30 cm + ocieplenie w systemie Termo Organika. Pokrycie dachu: dachówka.

Do tego projektu możesz wprowadzić zmiany, na które wyrazimy bezpłatną zgodę. Więcej na [www.studioatrium.pl](http://www.studioatrium.pl)

### KOSZTY BUDOWY

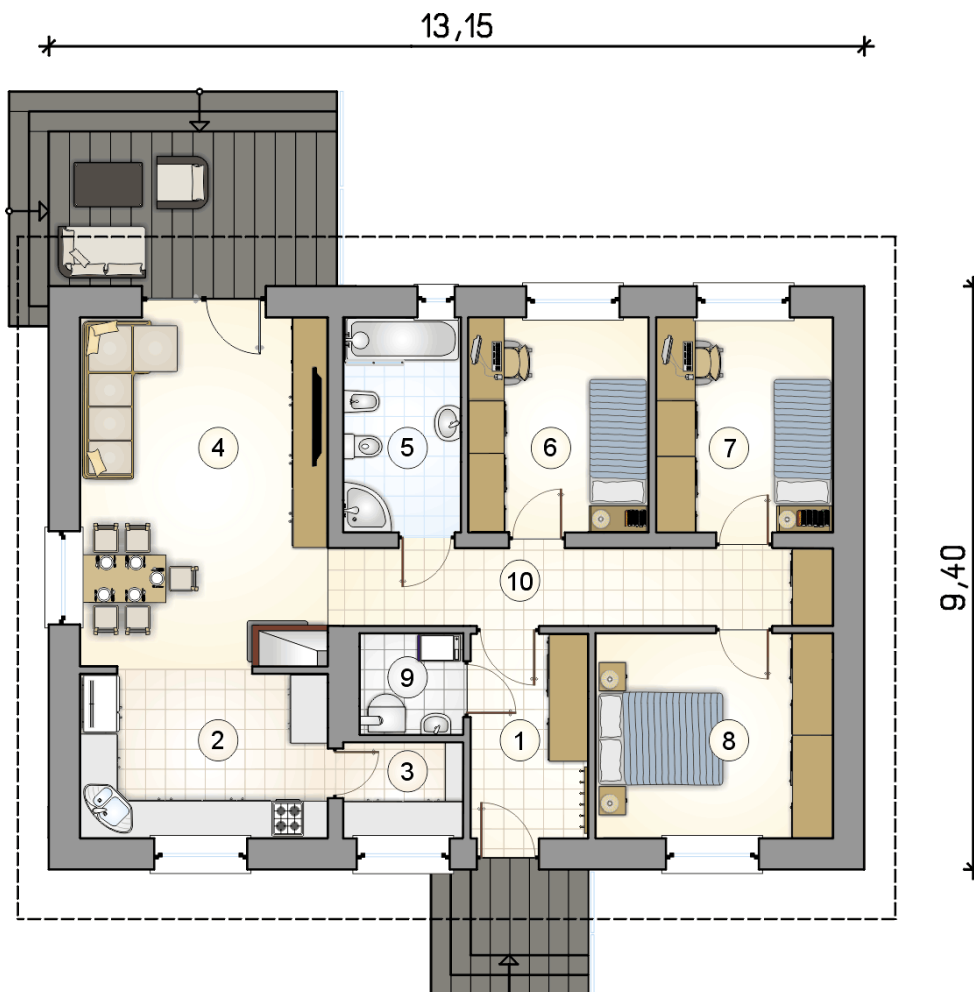
|                      |            |
|----------------------|------------|
| stan surowy          | 178 871 zł |
| roboty wykończeniowe | 163 704 zł |
| instalacje           | 75 250 zł  |
| koszt budowy         | 417 825 zł |

Podane ceny są szacunkowymi cenami netto. Zapytaj o zestawienie materiałów naszego konsultanta na [www.studioatrium.pl](http://www.studioatrium.pl)

### RZUT PARTERU

[m<sup>2</sup>]

|    |                  |              |
|----|------------------|--------------|
| 1  | przedsiónek      | 6,15         |
| 2  | kuchnia          | 10,45        |
| 3  | spiżarka         | 2,90         |
| 4  | salon z jadalnią | 22,30        |
| 5  | łazienka         | 6,40         |
| 6  | pokój            | 9,90         |
| 7  | pokój            | 9,75         |
| 8  | pokój            | 12,45        |
| 9  | kotłownia        | 2,65         |
| 10 | hall             | 9,90         |
|    | <b>razem</b>     | <b>92,85</b> |



13,15



## RZUT PARTERU

[m<sup>2</sup>]

|    |                  |              |
|----|------------------|--------------|
| 1  | przedsionek      | 6,15         |
| 2  | kuchnia          | 10,45        |
| 3  | spiżarka         | 2,90         |
| 4  | salon z jadalnią | 22,30        |
| 5  | łazienka         | 6,40         |
| 6  | pokój            | 9,90         |
| 7  | pokój            | 9,75         |
| 8  | pokój            | 12,45        |
| 9  | kotłownia        | 2,65         |
| 10 | hall             | 9,90         |
| 0  | <b>razem</b>     | <b>92,85</b> |

9,40