



Kaja II

92,85 m²

Mały dom jednorodzinny parterowy z dwuspadowym dachem, bez garażu

min. wymiary działki 20,15 x 17,4 m

pow. netto parteru	92,85 m ²
pow. całkowita	123,60 m ²
pow. zabudowy	123,60 m ²
kubatura brutto	600,10 m ³
wysokość budynku	6,52 m
kąt nachylenia dachu	30°
rodzaj stropu	lekki
pow. dachu	180,00 m ²

TECHNOLOGIA

Technologia murowana: pustak ceramiczny gr. 30 cm + ocieplenie w systemie Termo Organika. Pokrycie dachu: dachówka.

Do tego projektu możesz wprowadzić zmiany, na które wyrazimy bezpłatną zgodę. Więcej na www.studioatrium.pl

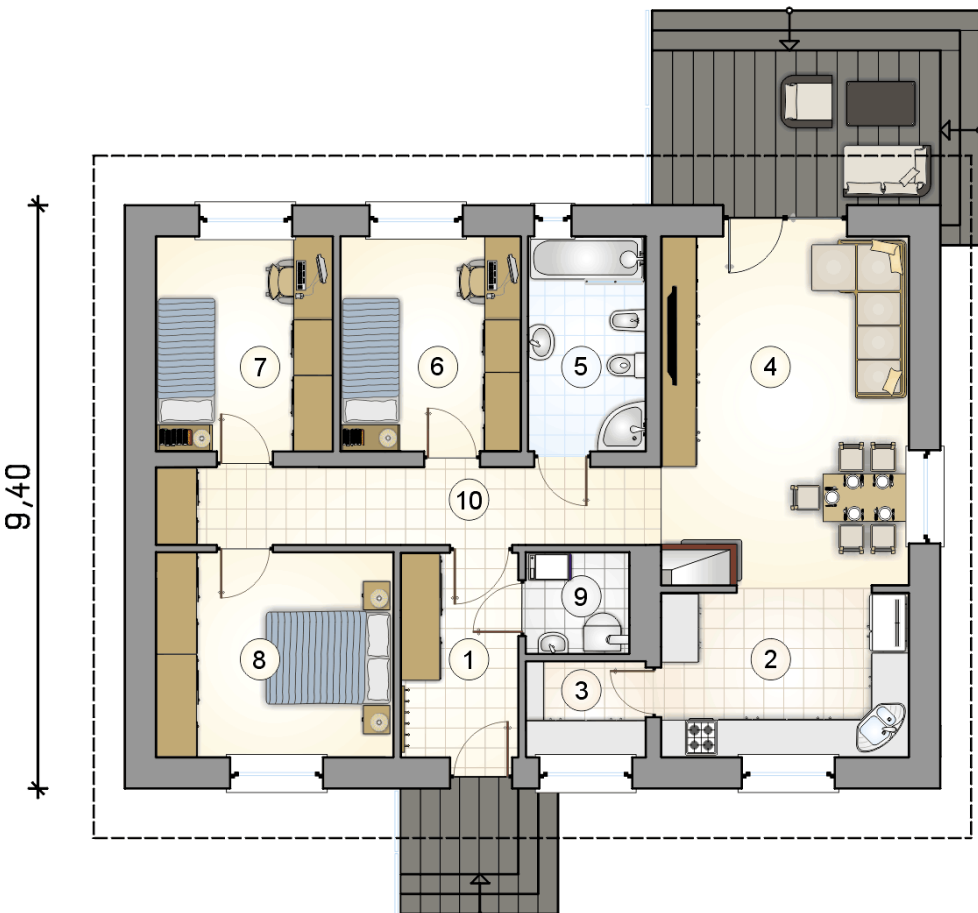
KOSZTY BUDOWY

stan surowy	178 871 zł
roboty wykończeniowe	163 704 zł
instalacje	75 250 zł
koszt budowy	417 825 zł

Podane ceny są szacunkowymi cenami netto. Zapytaj o zestawienie materiałów naszego konsultanta na www.studioatrium.pl



13,15



RZUT PARTERU

[m²]

1	przedsiónek	6,15
2	kuchnia	10,45
3	spiżarka	2,90
4	salon z jadalnią	22,30
5	łazienka	6,40
6	pokój	9,90
7	pokój	9,75
8	pokój	12,45
9	kotłownia	2,65
10	hall	9,90
	razem	92,85

13,15

RZUT PARTERU

[m²]

9,40



1	przedsiónek	6,15
2	kuchnia	10,45
3	spiżarka	2,90
4	salon z jadalnią	22,30
5	łazienka	6,40
6	pokój	9,90
7	pokój	9,75
8	pokój	12,45
9	kotłownia	2,65
10	hall	9,90
0	razem	92,85

30
LAT
ATRIUM
 STUDIO | PROJEKTY DOMÓW

 telefon konsultanta
 33 822 94 96

 więcej projektów i informacji na
www.studioatrium.pl