



Kaja II

92,85 m²

Mały dom jednorodzinny parterowy z dwuspadowym dachem, bez garażu

min. wymiary działki 20,15 x 17,4 m

| | |
|----------------------|-----------------------|
| pow. netto parteru | 92,85 m ² |
| pow. całkowita | 123,60 m ² |
| pow. zabudowy | 123,60 m ² |
| kubatura brutto | 600,10 m ³ |
| wysokość budynku | 6,52 m |
| kąt nachylenia dachu | 30° |
| rodzaj stropu | lekki |
| pow. dachu | 180,00 m ² |

TECHNOLOGIA

Technologia murowana: pustak ceramiczny gr. 30 cm + ocieplenie w systemie Termo Organika. Pokrycie dachu: dachówka.

Do tego projektu możesz wprowadzić zmiany, na które wyrazimy bezpłatną zgodę. Więcej na www.studioatrium.pl

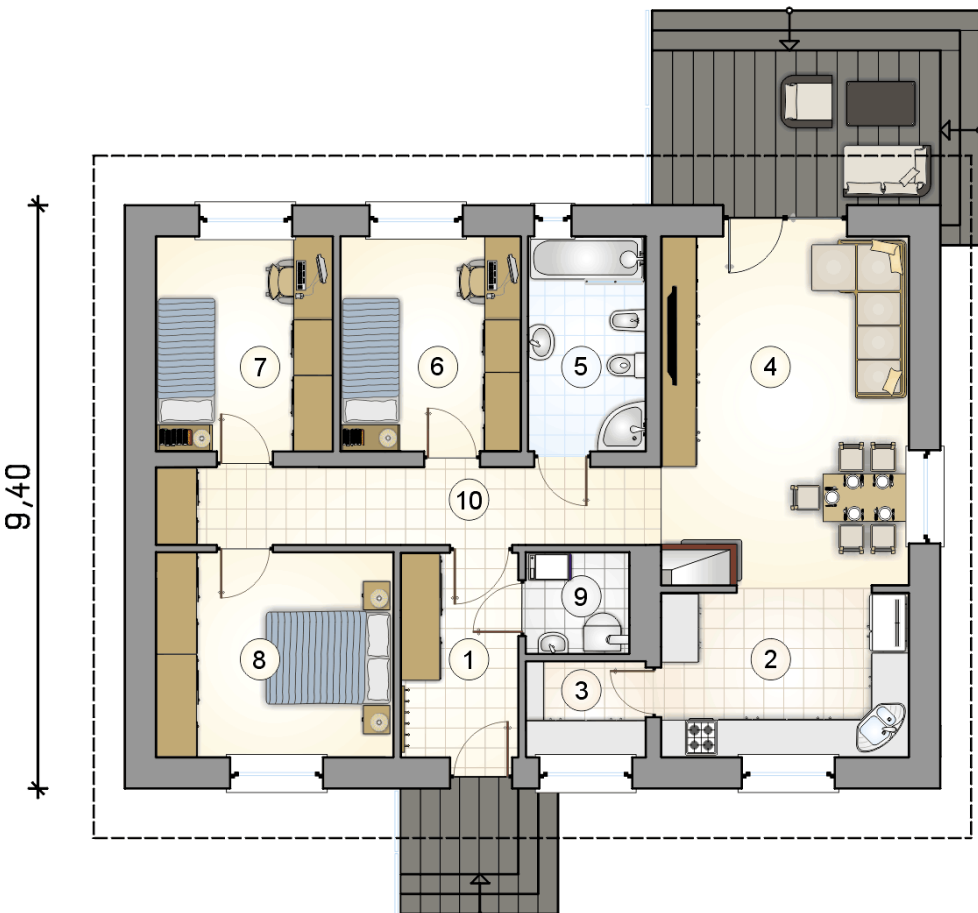
KOSZTY BUDOWY

| | |
|----------------------|------------|
| stan surowy | 178 871 zł |
| roboty wykończeniowe | 163 704 zł |
| instalacje | 75 250 zł |
| koszt budowy | 417 825 zł |

Podane ceny są szacunkowymi cenami netto. Zapytaj o zestawienie materiałów naszego konsultanta na www.studioatrium.pl



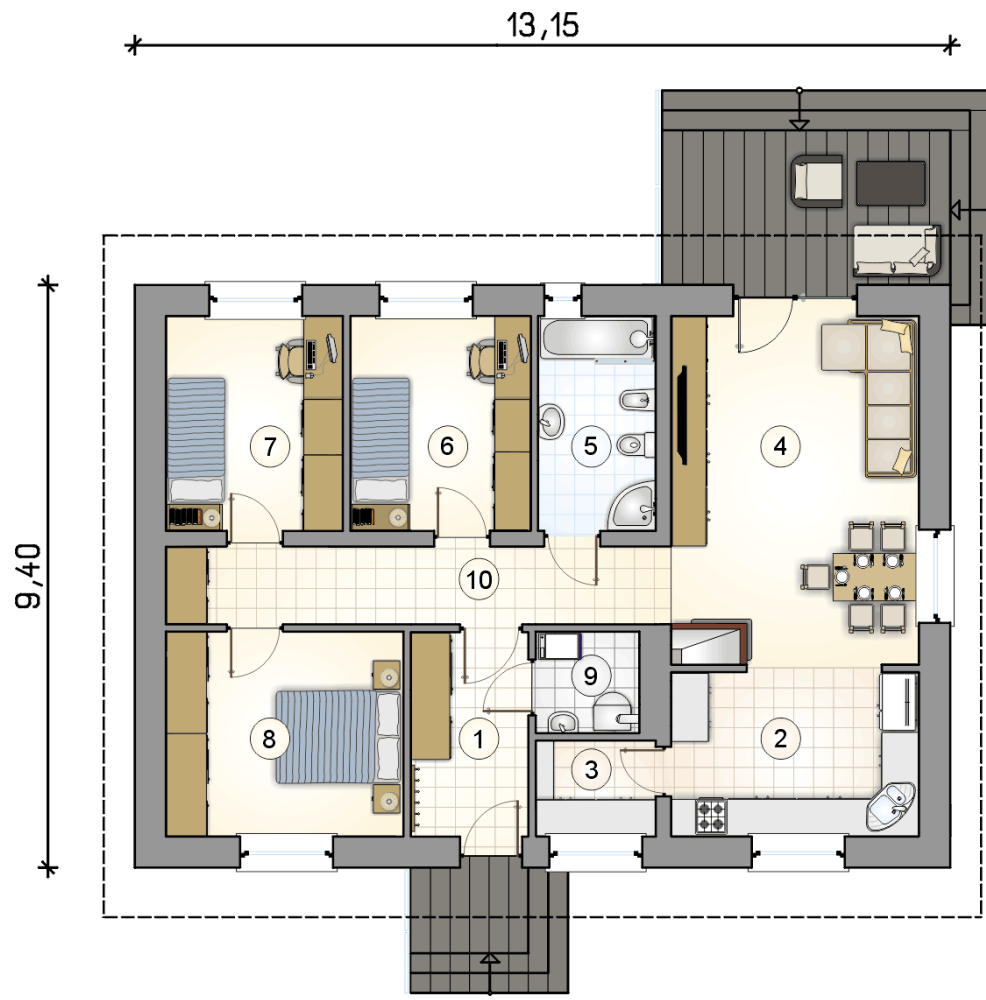
13,15



RZUT PARTERU

[m²]

| | | |
|----|------------------|--------------|
| 1 | przedsiónek | 6,15 |
| 2 | kuchnia | 10,45 |
| 3 | spiżarka | 2,90 |
| 4 | salon z jadalnią | 22,30 |
| 5 | łazienka | 6,40 |
| 6 | pokój | 9,90 |
| 7 | pokój | 9,75 |
| 8 | pokój | 12,45 |
| 9 | kotłownia | 2,65 |
| 10 | hall | 9,90 |
| | razem | 92,85 |



RZUT PARTERU

[m²]

| | | |
|----|------------------|--------------|
| 1 | przedsiónek | 6,15 |
| 2 | kuchnia | 10,45 |
| 3 | spiżarka | 2,90 |
| 4 | salon z jadalnią | 22,30 |
| 5 | łazienka | 6,40 |
| 6 | pokój | 9,90 |
| 7 | pokój | 9,75 |
| 8 | pokój | 12,45 |
| 9 | kotłownia | 2,65 |
| 10 | hall | 9,90 |
| 0 | razem | 92,85 |