



# Kajtek 87,6 m<sup>2</sup>

Niewielki, parterowy domek z użytkowym poddaszem i dwuspadowym dachem, idealny na wąską działkę

min. wymiary działki 16,2 x 17,7 m

|                      |                       |
|----------------------|-----------------------|
| pow. netto parteru   | 55,80 m <sup>2</sup>  |
| pow. całkowita       | 138,90 m <sup>2</sup> |
| pow. zabudowy        | 71,65 m <sup>2</sup>  |
| kubatura brutto      | 430,35 m <sup>3</sup> |
| wysokość budynku     | 8,47 m                |
| kąt nachylenia dachu | 45°                   |
| rodzaj stropu        | gęstożebrowy          |
| pow. dachu           | 137,70 m <sup>2</sup> |

## TECHNOLOGIA

Technologia murowana: Pustak ceramiczny gr. 30 cm + ocieplenie w systemie Termo Organika. Pokrycie dachu dachówką cementową. Drzwi zewnętrzne marki Hörmann.

Do tego projektu możesz wprowadzić zmiany, na które wyrazimy bezpłatną zgodę. Więcej na [www.studioatrium.pl](http://www.studioatrium.pl)

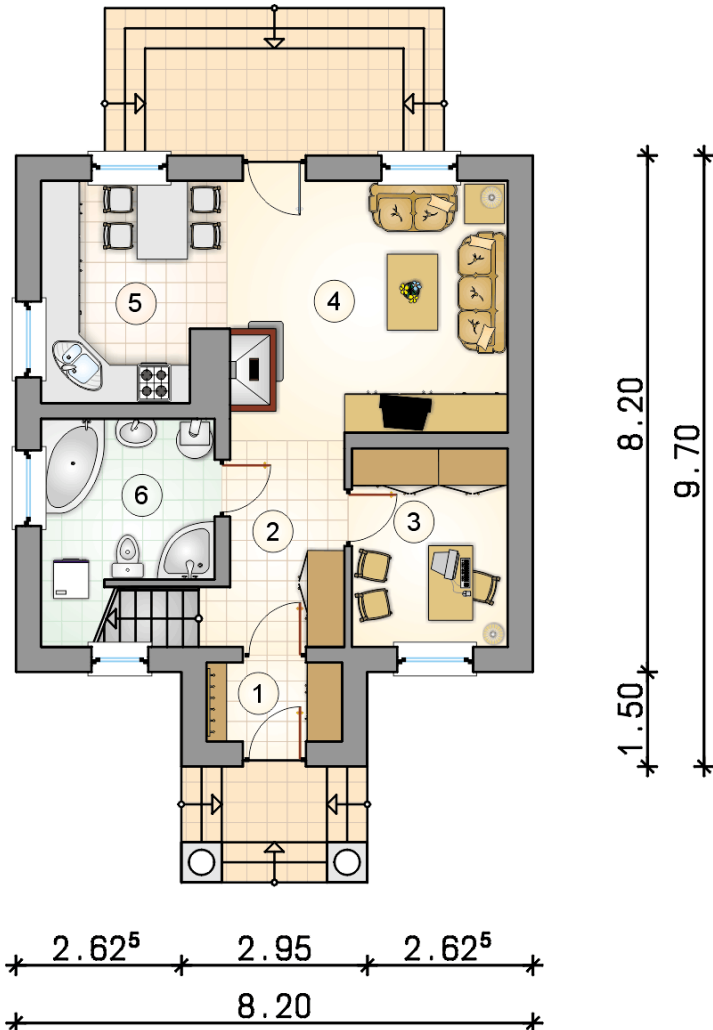
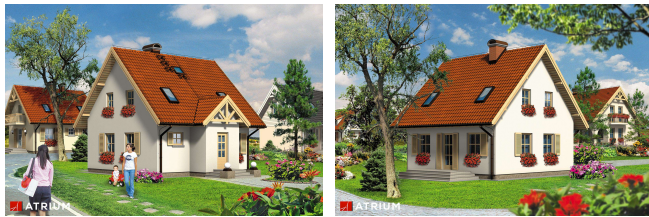
## KOSZTY BUDOWY

|                      |            |
|----------------------|------------|
| stan surowy          | 164 815 zł |
| roboty wykończeniowe | 158 390 zł |
| instalacje           | 70 995 zł  |
| koszt budowy         | 394 200 zł |

Podane ceny są szacunkowymi cenami netto. Zapytaj o zestawienie materiałów naszego konsultanta na [www.studioatrium.pl](http://www.studioatrium.pl)

## RZUT PARTERU [m<sup>2</sup>]

|   |                    |              |
|---|--------------------|--------------|
| 1 | przedsionek        | 2,70         |
| 2 | hall z komunikacją | 6,65         |
| 3 | pokój              | 7,80         |
| 4 | pokój dzienny      | 17,60        |
| 5 | kuchnia z jadalnią | 9,85         |
| 6 | łazienka z piecem  | 6,60         |
|   | c.o.               |              |
|   | <b>razem</b>       | <b>51,20</b> |



RZUT PODDASZA

[m<sup>2</sup>]

- 1 hall z komunikacją
- 2 pokój
- 3 pokój
- 4 pokój
- 5 łazienka
- razem**

7,85  
7,70  
8,85  
6,10  
5,90  
36,40

