



Kajtek 87,6 m²

Niewielki, parterowy domek z użytkowym poddaszem i dwuspadowym dachem, idealny na wąską działkę

min. wymiary działki 16,2 x 17,7 m

pow. netto parteru	55,80 m ²
pow. całkowita	138,90 m ²
pow. zabudowy	71,65 m ²
kubatura brutto	430,35 m ³
wysokość budynku	8,47 m
kąt nachylenia dachu	45°
rodzaj stropu	gęstożebrowy
pow. dachu	137,70 m ²

TECHNOLOGIA

Technologia murowana: Pustak ceramiczny gr. 30 cm + ocieplenie w systemie Termo Organika. Pokrycie dachu dachówką cementową. Drzwi zewnętrzne marki Hörmann.

Do tego projektu możesz wprowadzić zmiany, na które wyrazimy bezpłatną zgodę. Więcej na www.studioatrium.pl

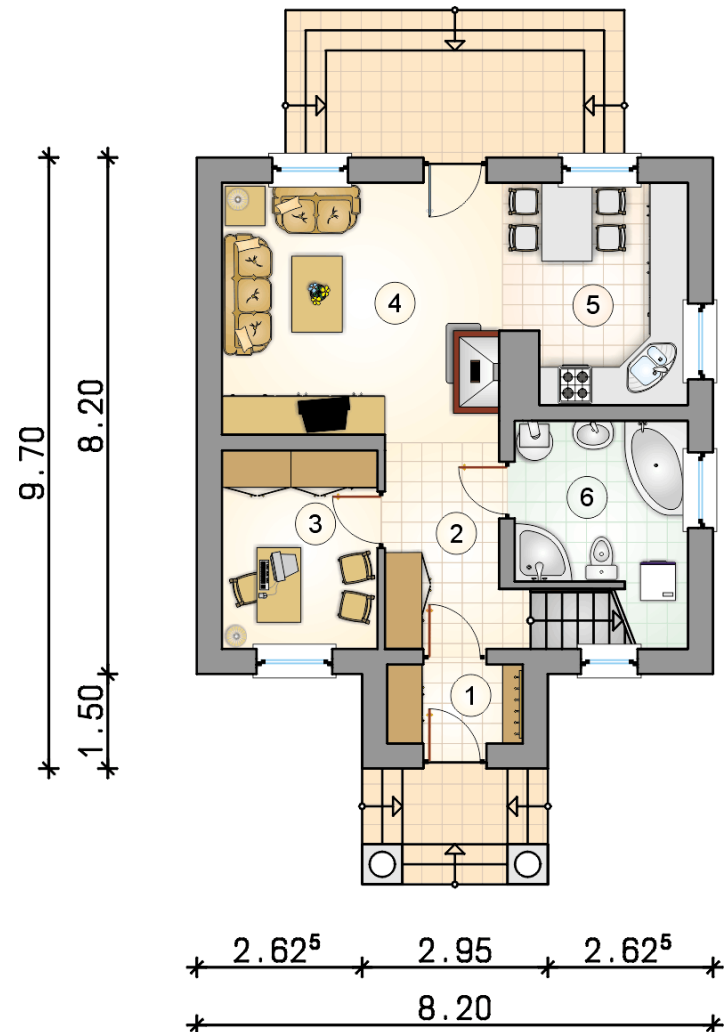
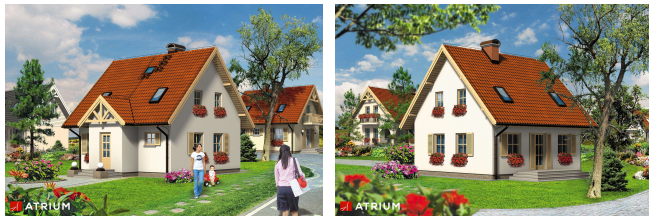
KOSZTY BUDOWY

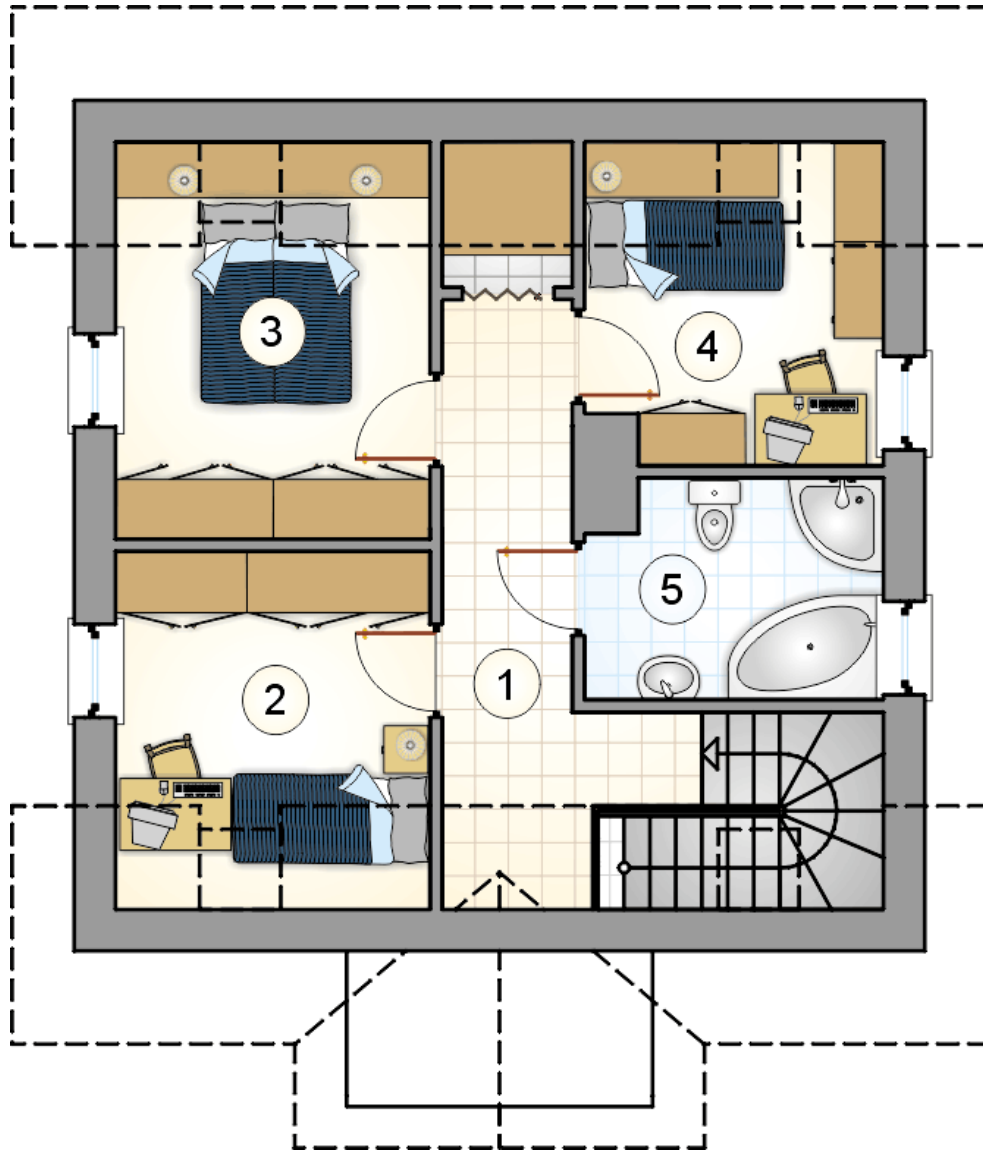
stan surowy	164 815 zł
roboty wykończeniowe	158 390 zł
instalacje	70 995 zł
koszt budowy	394 200 zł

Podane ceny są szacunkowymi cenami netto. Zapytaj o zestawienie materiałów naszego konsultanta na www.studioatrium.pl

RZUT PARTERU [m²]

1	przedsiónek	2,70
2	hall z komunikacją	6,65
3	pokój	7,80
4	pokój dzienny	17,60
5	kuchnia z jadalnią	9,85
6	łazienka z piecem	6,60
	c.o.	
	razem	51,20





RZUT PODDASZA		[m ²]
1	hall z komunikacją	7,85
2	pokój	7,70
3	pokój	8,85
4	pokój	6,10
5	łazienka	5,90
	razem	36,40