



# Kajtek 87,6 m<sup>2</sup>

Niewielki, parterowy domek z użytkowym poddaszem i dwuspadowym dachem, idealny na wąską działkę

min. wymiary działki 16,2 x 17,7 m

pow. netto parteru	55,80 m <sup>2</sup>
pow. całkowita	138,90 m <sup>2</sup>
pow. zabudowy	71,65 m <sup>2</sup>
kubatura brutto	430,35 m <sup>3</sup>
wysokość budynku	8,47 m
kąt nachylenia dachu	45°
rodzaj stropu	gęstożebrowy
pow. dachu	137,70 m <sup>2</sup>

## TECHNOLOGIA

Technologia murowana: Pustak ceramiczny gr. 30 cm + ocieplenie w systemie Termo Organika. Pokrycie dachu dachówką cementową. Drzwi zewnętrzne marki Hörmann.

Do tego projektu możesz wprowadzić zmiany, na które wyrazimy bezpłatną zgodę. Więcej na [www.studioatrium.pl](http://www.studioatrium.pl)

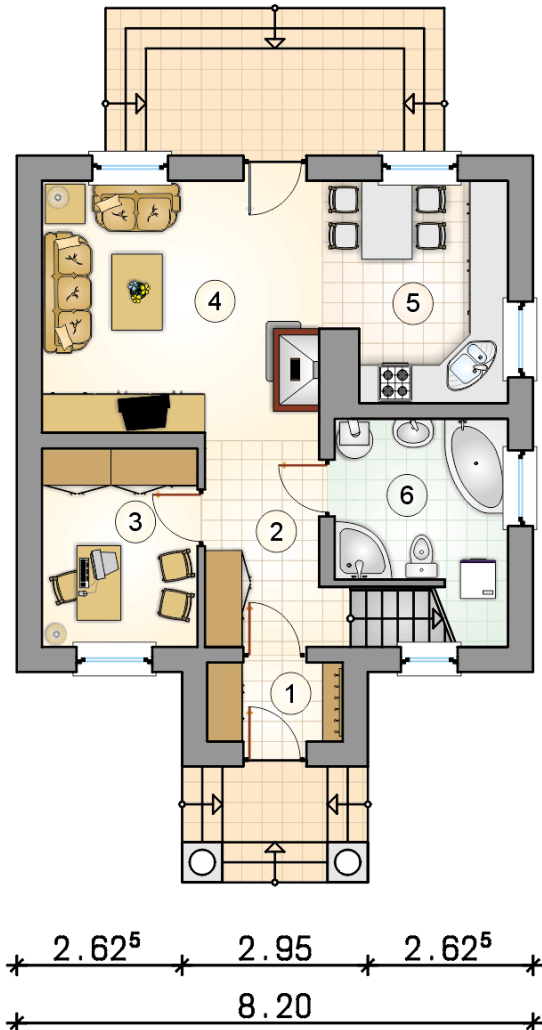
## KOSZTY BUDOWY

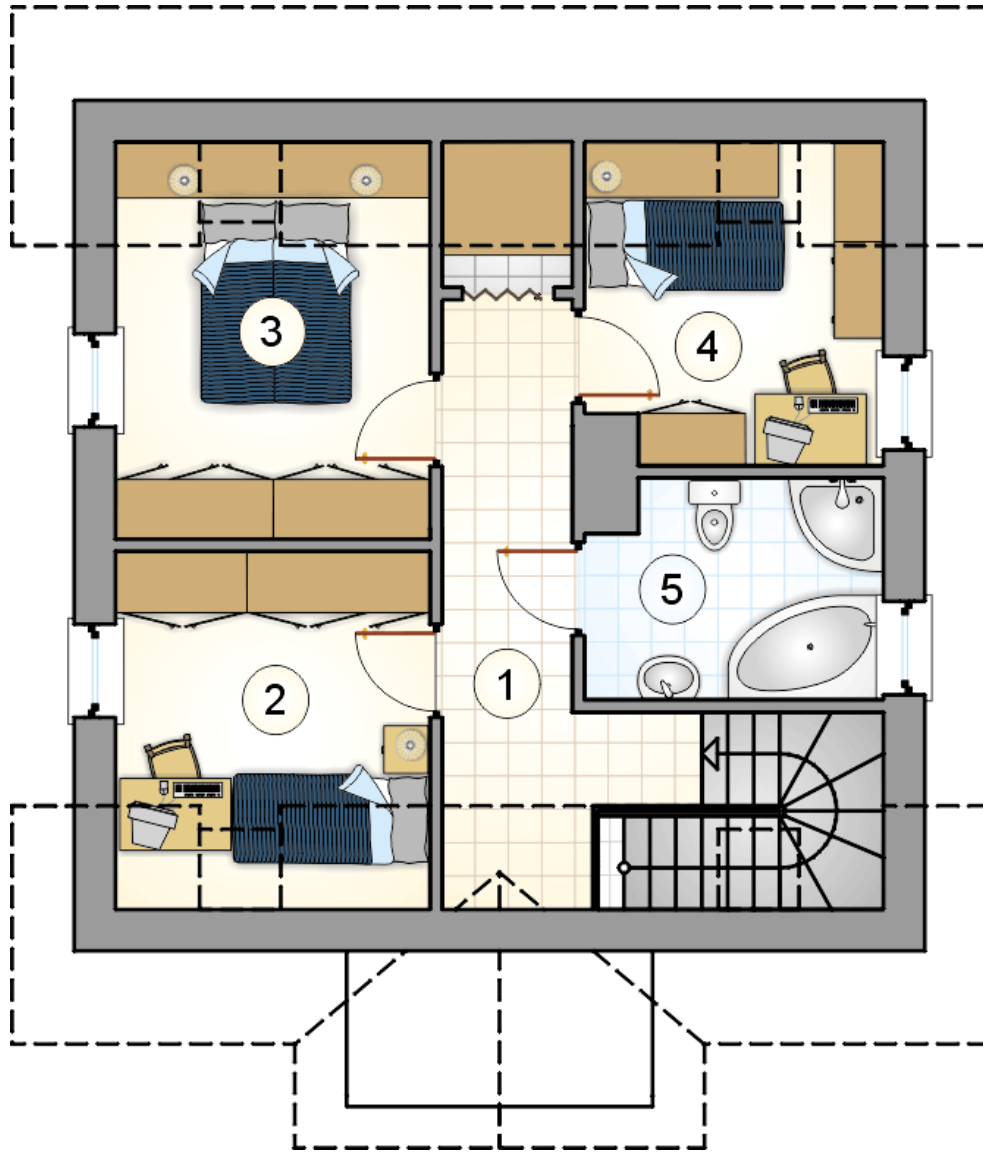
stan surowy	164 815 zł
roboty wykończeniowe	158 390 zł
instalacje	70 995 zł
koszt budowy	394 200 zł

Podane ceny są szacunkowymi cenami netto. Zapytaj o zestawienie materiałów naszego konsultanta na [www.studioatrium.pl](http://www.studioatrium.pl)

## RZUT PARTERU [m<sup>2</sup>]

1	przedsiónek	2,70
2	hall z komunikacją	6,65
3	pokój	7,80
4	pokój dzienny	17,60
5	kuchnia z jadalnią	9,85
6	łazienka z piecem	6,60
	c.o.	
	<b>razem</b>	<b>51,20</b>





RZUT PODDASZA

[m<sup>2</sup>]

1	hall z komunikacją	7,85
2	pokój	7,70
3	pokój	8,85
4	pokój	6,10
5	łazienka	5,90
	<b>razem</b>	<b>36,40</b>