



# Kalifornia 118,95 m<sup>2</sup>

Dom parterowy z kopertowym dachem, wejściem w stylu dworkowym oraz zadaszonym, narożnym tarasem wypoczynkowym

min. wymiary działki 20,2 x 22,95 m

pow. netto parteru	137,40 m <sup>2</sup>
pow. całkowita	166,80 m <sup>2</sup>
pow. zabudowy	166,80 m <sup>2</sup>
kubatura brutto	801,00 m <sup>3</sup>
wysokość budynku	7,42 m
kąt nachylenia dachu	30°
rodzaj stropu	gęstożebrowy
pow. dachu	252,00 m <sup>2</sup>

ATRIUM



## TECHNOLOGIA

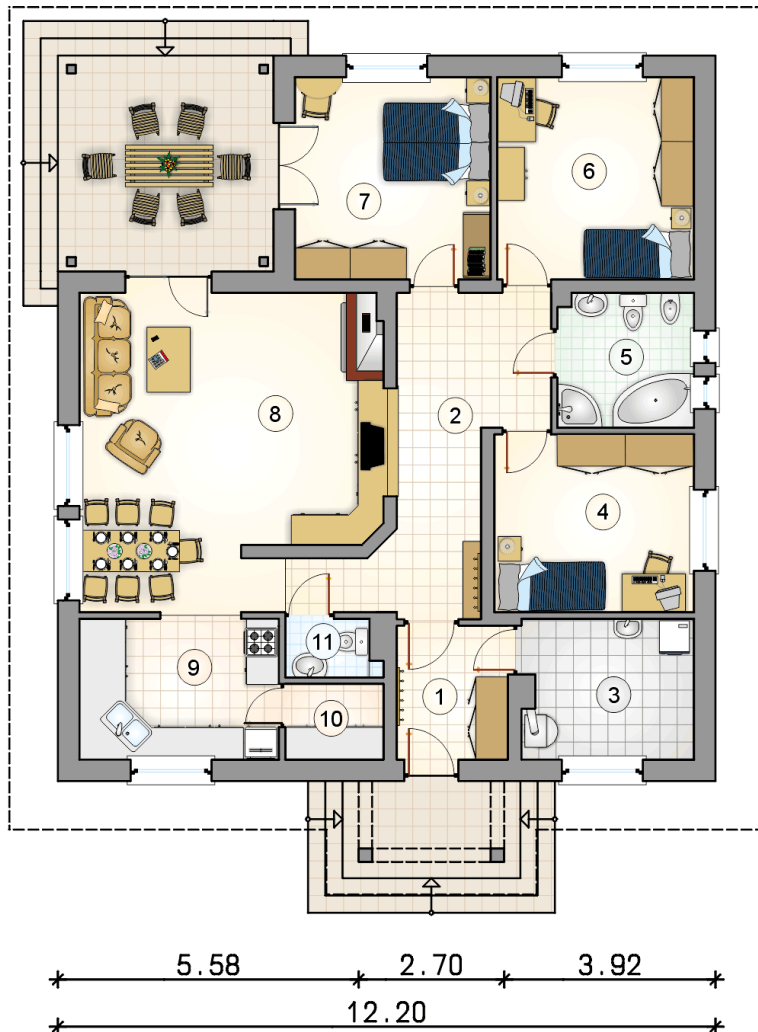
Technologia murowana: Pustak ceramiczny gr. 30 cm + ocieplenie w systemie Termo Organika. Pokrycie dachu dachówką cementową. Drzwi zewnętrzne marki Hörmann.

Do tego projektu możesz wprowadzić zmiany, na które wyrazimy bezpłatną zgodę. Więcej na [www.studioatrium.pl](http://www.studioatrium.pl)

## KOSZTY BUDOWY

stan surowy	229 151 zł
roboty wykończeniowe	209 721 zł
instalacje	96 403 zł
koszt budowy	535 275 zł

Podane ceny są szacunkowymi cenami netto. Zapytaj o zestawienie materiałów naszego konsultanta na [www.studioatrium.pl](http://www.studioatrium.pl)



## RZUT PARTERU [m<sup>2</sup>]

1	przedsionek	5,10
2	hall	15,75
3	kotłownia	8,20
4	pokój	12,20
5	łazienka	6,25
6	pokój	13,70
7	pokój	13,60
8	pokój dzienny z jadalnią	30,05
9	kuchnia	9,75
10	spizarnia	2,55
11	w.c.	1,80
	<b>razem</b>	<b>118,95</b>