



**ATRIUM**

# Kalifornia Bis

## 118,95 m<sup>2</sup>

Niewielki parterowy dom z gankiem wejściowym i narożnym tarasem wycoczynkowym w podcieniu

min. wymiary działki 20,2 x 22,95 m

pow. netto parteru	137,40 m <sup>2</sup>
pow. całkowita	166,80 m <sup>2</sup>
pow. zabudowy	166,80 m <sup>2</sup>
kubatura brutto	801,00 m <sup>3</sup>
wysokość budynku	7,42 m
kąt nachylenia dachu	30°
rodzaj stropu	gęstożebrowy
pow. dachu	252,00 m <sup>2</sup>

### TECHNOLOGIA

Technologia murowana: Pustak ceramiczny gr. 30 cm + ocieplenie w systemie Termo Organika. Pokrycie dachu dachówką cementową. Drzwi zewnętrzne marki Hörmann.

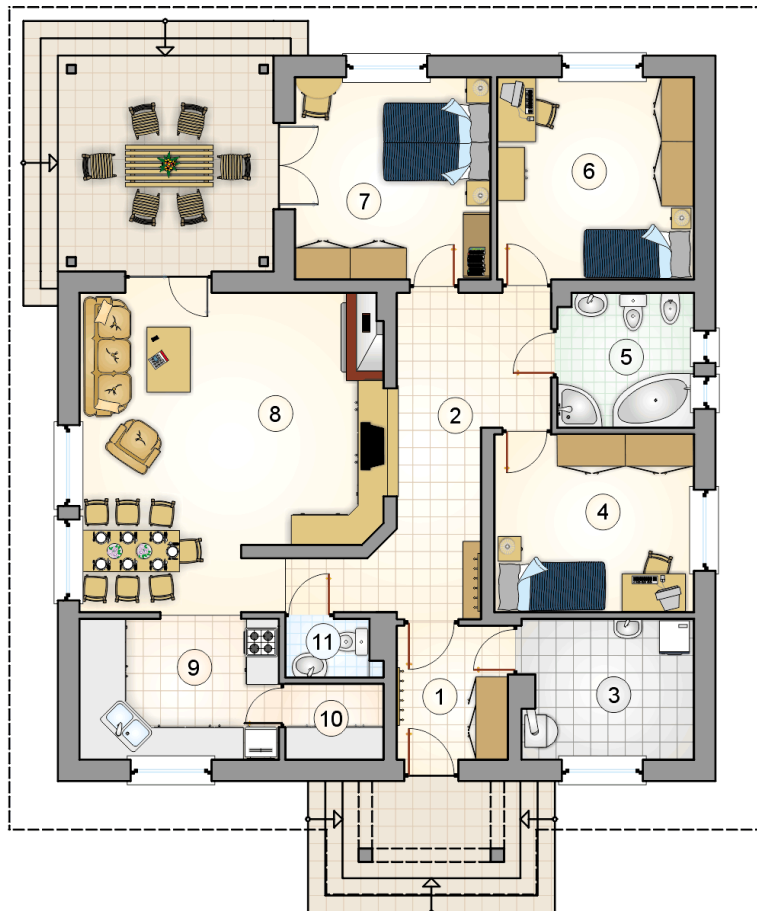
Do tego projektu możesz wprowadzić zmiany, na które wyrazimy bezpłatną zgodę. Więcej na [www.studioatrium.pl](http://www.studioatrium.pl)



### KOSZTY BUDOWY

stan surowy	229 151 zł
roboty wykończeniowe	209 721 zł
instalacje	96 403 zł
koszt budowy	535 275 zł

Podane ceny są szacunkowymi cenami netto. Zapytaj o zestawienie materiałów naszego konsultanta na [www.studioatrium.pl](http://www.studioatrium.pl)



### RZUT PARTERU [m<sup>2</sup>]

1	przedsiónek	5,10
2	hall	15,75
3	kotłownia	8,20
4	pokój	12,20
5	łazienka	6,25
6	pokój	13,70
7	pokój	13,60
8	pokój dzienny z jadalnią	30,05
9	kuchnia	9,75
10	spizarka	2,55
11	w.c.	1,80
<b>razem</b>		<b>118,95</b>