



# Kalifornia II

## 117,6 m<sup>2</sup>

plus piwnica 81,70 m<sup>2</sup>  
plus garaż 44,85 m<sup>2</sup>

Podpiwniczony dom parterowy z kopertowym dachem, wejściem z kolumnami, zadaszonym tarasem, garażem i sauną

min. wymiary działki 20 x 28,25 m

pow. netto parteru	134,15 m <sup>2</sup>
pow. całkowita	325,45 m <sup>2</sup>
pow. zabudowy	175,20 m <sup>2</sup>
kubatura brutto	1 254,70 m <sup>3</sup>
wysokość budynku	7,30 m
kąt nachylenia dachu	30°
rodzaj stropu	lekki
pow. dachu	243,00 m <sup>2</sup>



### TECHNOLOGIA

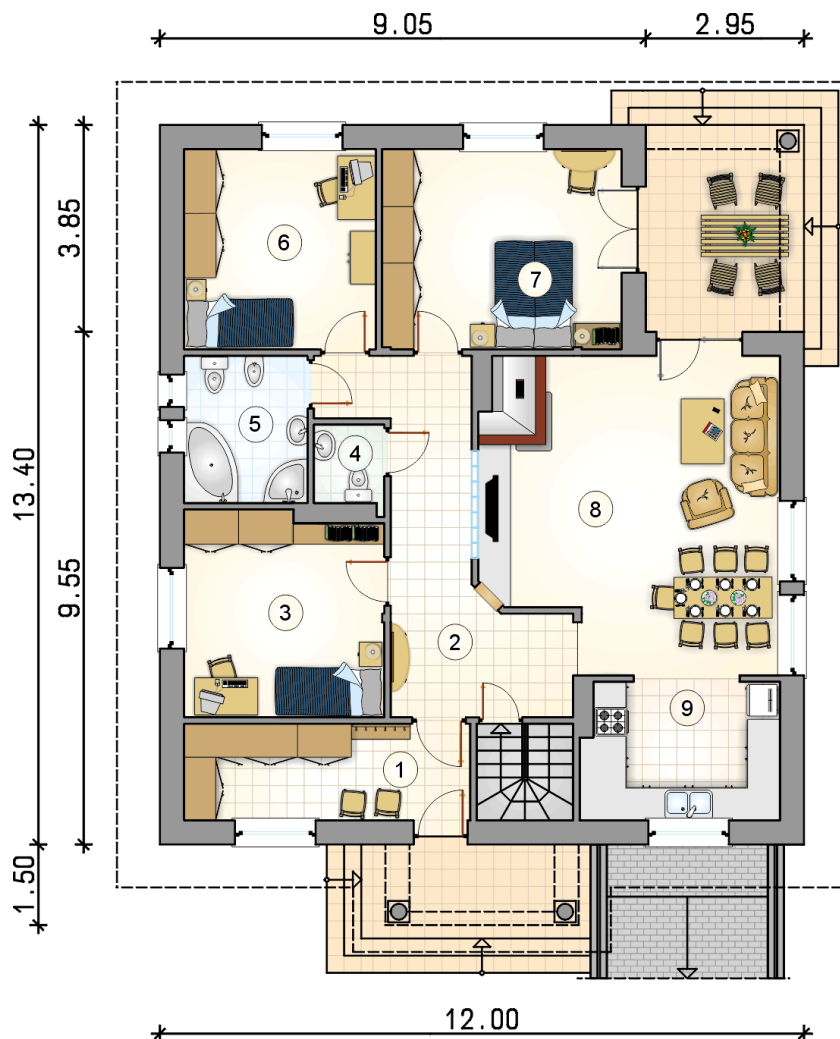
Technologia murowana: Pustak ceramiczny gr. 30 cm + ocieplenie w systemie Termo Organika. Pokrycie dachu dachówką cementową. Brama garażowa i drzwi zewnętrzne marki Hörmann.

Do tego projektu możesz wprowadzić zmiany, na które wyrazimy bezpłatną zgodę. Więcej na [www.studioatrium.pl](http://www.studioatrium.pl)

### KOSZTY BUDOWY

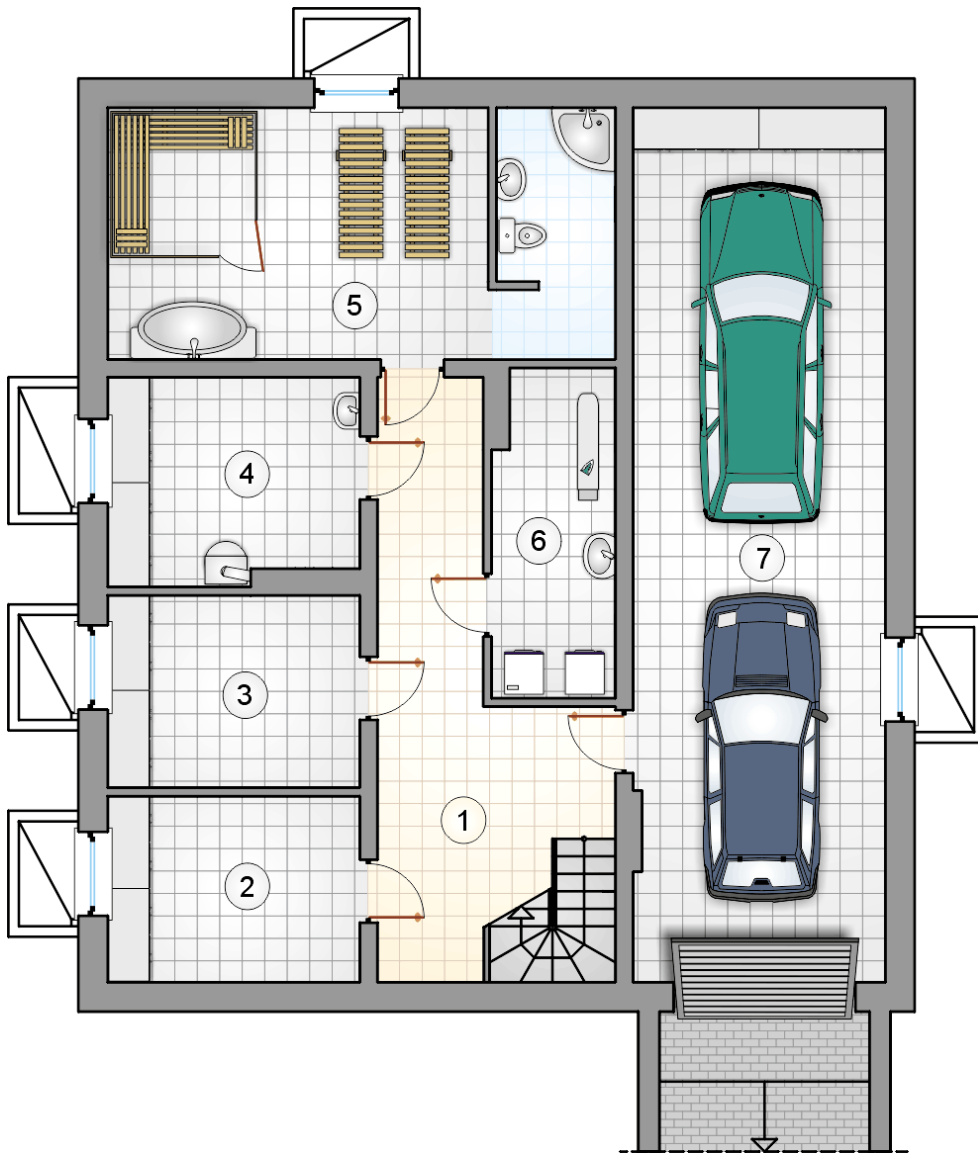
stan surowy	366 736 zł
roboty wykończeniowe	303 500 zł
instalacje	137 374 zł
koszt budowy	807 610 zł

Podane ceny są szacunkowymi cenami netto. Zapytaj o zestawienie materiałów naszego konsultanta na [www.studioatrium.pl](http://www.studioatrium.pl)



### RZUT PARTERU [m<sup>2</sup>]

1	przedsiónek z garderobą	10,15
2	hall	15,40
3	pokój	13,65
4	w.c.	1,90
5	łazienka	6,30
6	pokój	13,30
7	pokój	16,60
8	pokój dzienny z jadalnią	30,85
9	kuchnia	9,45
	<b>razem</b>	<b>117,60</b>



RZUT PIWNICY

[m<sup>2</sup>]

1	łącznik z komunikacją	18,05
2	piwnica	9,60
3	piwnica	9,90
4	kotłownia	10,40
5	łazienka z sauną	25,70
6	pralnia	8,05
0	<b>razem</b>	<b>81,70</b>
7	garaż	44,85