



Kalifornia II

117,6 m²

plus piwnica 81,70 m²
plus garaż 44,85 m²

Podpiwniczony dom parterowy z kopertowym dachem, wejściem z kolumnami, zadaszonym tarasem, garażem i sauną

min. wymiary działki 20 x 28,25 m

pow. netto parteru	134,15 m ²
pow. całkowita	325,45 m ²
pow. zabudowy	175,20 m ²
kubatura brutto	1 254,70 m ³
wysokość budynku	7,30 m
kąt nachylenia dachu	30°
rodzaj stropu	lekki
pow. dachu	243,00 m ²



TECHNOLOGIA

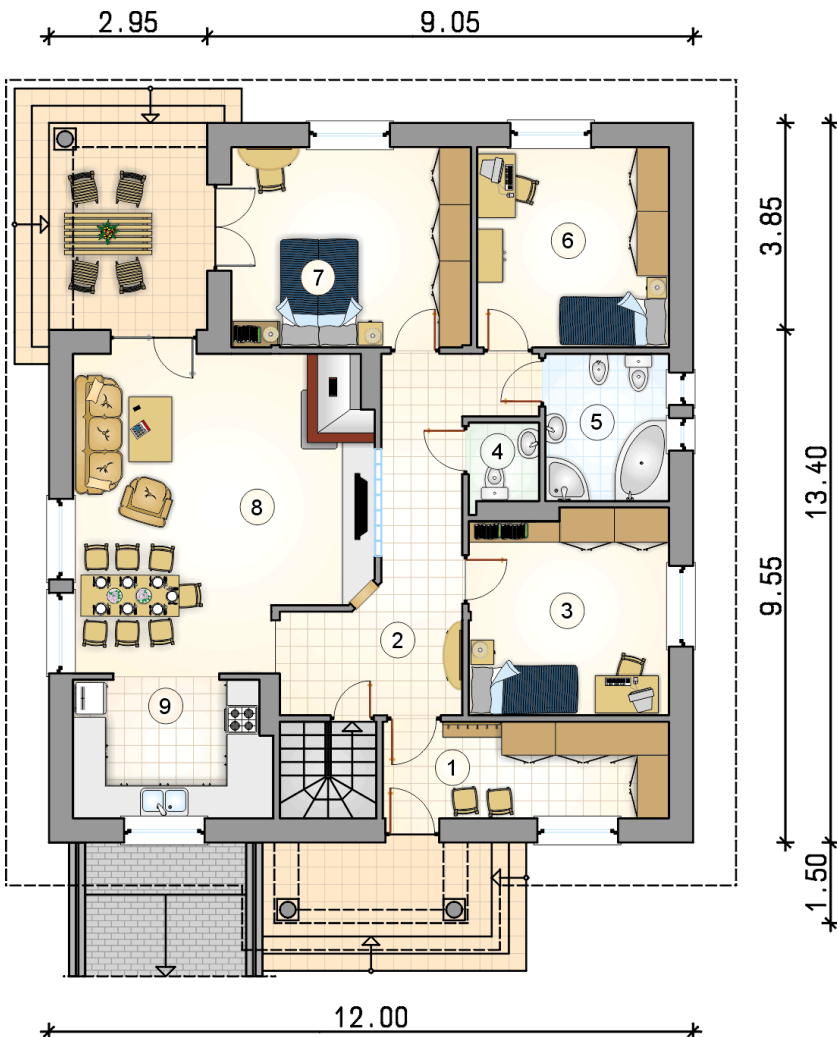
Technologia murowana: Pustak ceramiczny gr. 30 cm + ocieplenie w systemie Termo Organika. Pokrycie dachu dachówką cementową. Brama garażowa i drzwi zewnętrzne marki Hörmann.

Do tego projektu możesz wprowadzić zmiany, na które wyrazimy bezpłatną zgodę. Więcej na www.studioatrium.pl

KOSZTY BUDOWY

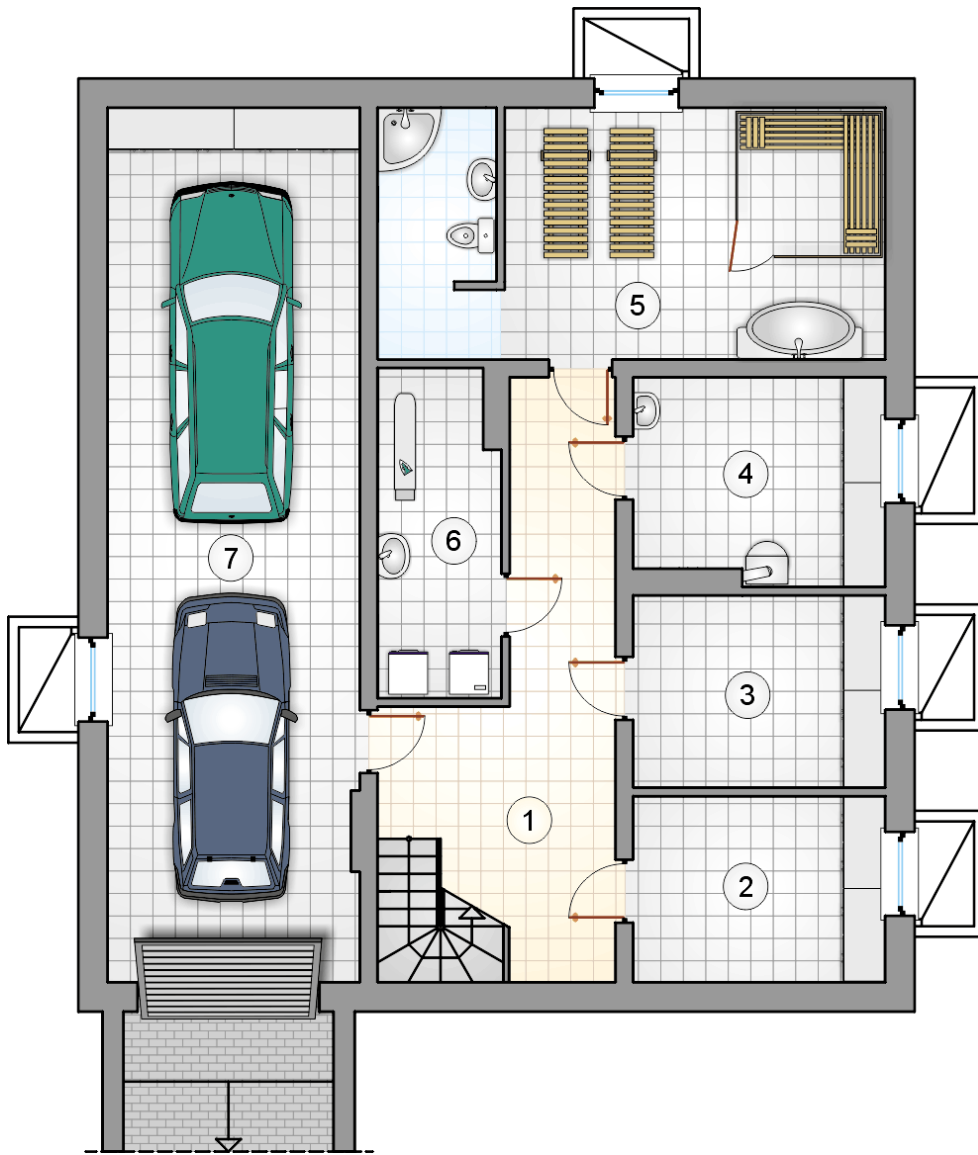
stan surowy	366 736 zł
roboty wykończeniowe	303 500 zł
instalacje	137 374 zł
koszt budowy	807 610 zł

Podane ceny są szacunkowymi cenami netto. Zapytaj o zestawienie materiałów naszego konsultanta na www.studioatrium.pl



RZUT PARTERU [m²]

1	przedsiónek z garderobą	10,15
2	hall	15,40
3	pokój	13,65
4	w.c.	1,90
5	łazienka	6,30
6	pokój	13,30
7	pokój	16,60
8	pokój dzienny z jadalnią	30,85
9	kuchnia	9,45
	razem	117,60



RZUT PIWNICY		[m ²]
1	łącznik z komunikacją	18,05
2	piwnica	9,60
3	piwnica	9,90
4	kotłownia	10,40
5	łazienka z sauną	25,70
6	pralnia	8,05
0	razem	81,70
7	garaż	44,85